

KUHNnews

Інформаційний корпоративний
бюлетень

№4 (63) 2024 р.



«...ми можемо вносити КАС, фунгіциди і гербіциди, він ВСЕ може вносити. І другий немало важливий критерій — по-форсункове відключення.»

Олег Дашкевич, «Лободіно»

Стор. **10**

KUHN METRIS 4102 AUTOSPRAY



будь сильним, будь з **KUHN**



будь сильним, будь з **KUHN**



ОБИРАЙ НАЙКРАЩЕ!

Компанія KUHN — світовий лідер у виробництві навісної та причіпної сільськогосподарської техніки. Загальний штат компанії налічує більше 5000 спеціалістів, які за рік виробляють понад 65 000 одиниць надійної техніки.

Офіційне представництво «КУН-Україна» почало свою активну діяльність в 2006 році. А вже сьогодні технікою KUHN користуються тисячі провідних господарств України. Це й не дивно, в техніці використовуються інноваційні технологічні рішення, що дозволяють отримувати максимальні результати роботи. В компанії понад 2000 патентів на власні розробки, 10 родин техніки, 1700 базових моделей та 3050 можливих модифікацій. Це дає змогу створювати техніку під умови та потреби кожного господарства. Завдяки KUHN господарства України збільшують врожай та рентабельність.

Будь сильним, будь з KUHN

ВАЖЛИВО!

Для Вашої зручності, уникнення ускладнень та вчасного виконання сільськогосподарських технологічних процесів на ваших господарствах, рекомендуємо у ці складні та непрогнозовані часи ретельно проаналізувати та спрогнозувати Ваші потреби і заздалегідь зробити замовлення на техніку та комплектуючі. Будь ласка, звертайтеся до наших офіційних дилерів та менеджерів.

З турботою, команда КУН-Україна

KUHNparts



KUHNfinance



KUHNdealers



www.kuhn.ua

Рівненська, Волинська, Львівська, Вінницька,
Житомирська, Хмельницька, Тернопільська,
Івано-Франківська, Чернівецька, Закарпатська обл.
(050) 410 47 66

Харківська, Дніпропетровська, Кіровоградська,
Миколаївська, Одеська обл.
(050) 417 05 33

Київська, Черкаська, Полтавська,
Чернігівська, Сумська обл.
(050) 493 18 18

KUHNparts

KUHN PARTS

КУН ПАРТС Франція

Кількість позицій на складі: **91 000**

Криті склади: **26 000 м²**

Загальна площа: **12 га**

КУН ПАРТС Україна

Понад **5800** позицій на складі

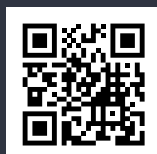
Понад **950** палетомісць

Склад працює **7/7**

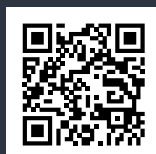
KUHNparts



KUHNfinance



KUHNdealers



будь сильним, будь з **KUHN**

**ОНЛАЙН СЕРВІС
ПРАЦЮЄ 24/7**

Відкрийте для себе переваги MyKUHН

MyKUHН – це безкоштовний інтернет-портал для клієнтів компанії KUHN. Зареєструйтеся сьогодні та отримайте всю необхідну інформацію про вашу техніку, замовляйте запасні частини та знаходьте найближчих дилерів.

ОБСЛУГОВУЙТЕ СВОЮ ТЕХНІКУ ОНЛАЙН!

Отримуйте максимум від своєї техніки KUHN! Увійшовши в систему, на комп'ютері, мобільному телефоні чи планшеті, ви зможете керувати технікою KUHN, маючи доступ до каталогів деталей та завантаження інструкцій з експлуатації.

ОРИГІНАЛЬНІ ЗАПЧАСТИНИ KUHN

MyKUHН дозволяє шукати запасні частини, вказуючи її номер або використовуючи електронний каталог KUHN. Тепер з замовленням запчастин впорається навіть дитина. Ви можете переглянути доступність деталі у свого дилера та надіслати йому свій вибір.

ПОСІБНИКИ З ЕКСПЛУАТАЦІЇ

Завдяки реєстрації ваших машин у розділі «Мій парк техніки» ви легко знайдете необхідну вам інструкцію з експлуатації. MyKUHН дозволяє завантажувати інструкції та посібники. MyKUHН надішле вам сповіщення, коли ваша техніка потребуватиме обслуговування і ви зможете дуже швидко зв'язатися зі своїм дилером, щоб потурбуватися про свою техніку.

БЕРІТЬ УЧАСТЬ В ПОДІЯХ ПОБЛИЗУ

Отримуйте сповіщення, коли дилери KUHN організують події поблизу. Демопокази, семінари та виставки вже чекають на вас!

ОТРИМУЙТЕ НАЙКРАЩІ ПРОПОЗИЦІЇ

Скористайтеся ексклюзивними пропозиціями для замовлення та фінансування техніки.

ПІДТРИМУЙТЕ ЗВ'ЯЗОК

Знаходьте через MyKUHН найближчих дилерів та підтримуйте зв'язок з ними.



ТЕПЕР, ЩОБ ЗАМОВИТИ ЗАПАСНІ ЧАСТИНИ, ВАМ НАВІТЬ НЕ ПОТРІБНО ВСТАВАТИ З ДИВАНУ
Заходьте на MyKUHН, реєструйте свій парк техніки KUHN і вам відкриється доступ до всієї інформації про ваші агрегати:

- каталог запасних частин,
- інструкції з експлуатації,
- контакти дилера, через якого можна замовити запчастини,
- інше.



KUHНparts

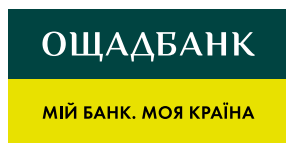
KUHНfinance

KUHНdealers



будь сильним, будь з **KUHН**

KUHNfinance



Raif.
It's easier

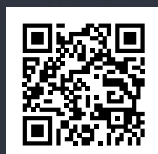
Початковий внесок **від 20%**



KUHNparts

KUHNfinance

KUHNdealers



будь сильним, будь з **KUHN**

ЗМІСТ

- 8** Новини
- 10** METRIS 4102 AUTOSPRAY на голову вище та технологічніше
- 14** Краще від кращих: Техноторг презентує техніку KUHN в серії «Домашніх зустрічей»
- 20** Точність, швидкість, економія добрив та насіння — KUHN MAXIMA з TMR E
- 24** Як заощадити, тюкуючи сіткою?
- 28** Проект для старшокласників «Путівник НУВГП»
- 30** Основи обприскування в питаннях і відповідях
- 36** Відгуки фермерів
- 38** Бути номером один



ESPRO

Високошвидкісний пневматичний посівний комплекс

ШВИДКІСТЬ посіву: 17 км/год

ДИСКИ 350 мм зі зміщенням 41 мм

Ширина **МІЖРЯДДЯ**: 15 см

ГЛИБИНА посіву: до 9 см

Інтелектуальне **КЕРУВАННЯ**
з відключенням секцій:
KUHN VISTAFLOW

ВЕЛИКІ прикочуючі колеса 900 мм:
відмінна робота у **ВОЛОГИХ** умовах

МІНІМАЛЬНЕ тягове зусилля:
трактор від 280 к.с.

Система **ISOBUS**
у базовій комплектації

ТОЧНІСТЬ. ШВИДКІСТЬ. УНІВЕРСАЛЬНІСТЬ



Відскануйте QR-код
та дивіться відео



Скануйте
для більшого

KUHNfinance

KUHNdealers



www.kuhn.ua



будь сильним, будь з **KUHN**

НОВИНИ

«ГУСЯЧА» ЛАПА ВІБРАЦІЙНОГО КУЛЬТИВАТОРА PROLANDER



Настала черга робочого органу «гусяча» лапа вібраційного культиватора PROLANDER, який використовує технологію DURAKARB, щоб збільшити термін служби деталі в шість разів порівняно зі стандартною версією, яка вже є на різних моделях шириною від 4 до 14 метрів.

Пластини з карбиду вольфраму спаяні та вбудовані в робочу поверхню лапи, щоб запобігти будь-якій надмірній товщині, а також зберегти здатність до легкого проникнення деталі в ґрунт.

Ексклюзивне для ринку кріплення з одним отвором економить час при заміні зношуваних деталей. Але також фінансова економія, оскільки кількість необхідних елементів кріплення, таким чином, зменшується вдвічі. ■



PERFORMER SELECT 4000

Комбінований дисколаповий агрегат

Вага з котком HD-Liner 700: **6900 кг**

Робоча/транспортна ширина: **4/3 м**

Вирівнювальні диски: **10 шт.**

Кліренс: **850 мм**

Необхідна потужність трактора:
75–100 к. с. на 1 м ширини захвату

Диски: **30 шт.**
Діаметр диску: **51 см**

Лапи (можна змінювати): **14/12/10 шт.**
Відстань між лапами: **280 мм**

ПРОДУКТИВНІСТЬ ЗА ОДИН ПРОХІД



Відскануйте QR-код
та дивіться відео



ТЕХНОТОРГ



Купуйте PERFORMER SELECT 4000
у ТОВ «Техноторг»
+38 (067) 510 73 73
www.technotorg.com
www.kuhn.ua

Скануйте
для більшого



KUHNfinance



будь сильним, будь з **KUHN**



METRIS 4102 AUTOSPRAY НА ГОЛОВУ ВИЩЕ ТА ТЕХНОЛОГІЧНІШЕ

В минулому році господарство «Лободіно», що на Полтавщині, поповнило свій технологічний парк ще однією моделлю обприскувача, на цей раз це KUHN METRIS 4102 AUTOSPRAY. Ми зв'язались з директором господарства Олегом Яковичем Дашкевичем, для того щоб отримати оцінку, порівняння та відгук про техніку, яка пропрацювала в господарстві один рік.

— Доброго дня, Олег Якович! Дякуємо вам, що знайшли для нас час! Ми хотіли дізнатись про роботу обприскувача KUHN METRIS. Ви вже мали можливість побачити його в роботі та порівняти з іншим обприскувачем, який у вас працює багато років.

— Обприскувачем ми задоволені, він дуже технологічний. Нам є з чим порівняти, у нас в господарстві є самохідний обприскувач Berthoud, але звичайно METRIS на голову вище з точки зору якості внесення суміші та витрат. Ми плануємо в цьому році поставити на нього додатковий блок управління щоб зливати всі данні на комп'ютер. І тоді ми змо-

жемо використовувати всі його функції на 100 відсотків.

— Яку площу обробив обприскувач?

— В минулому році ми зробили ним 2500 га. По дві обробки — це 5000 га. Він як почав на весні вносити КАС, так і закінчив дефекатами по сої.

— З яким трактором ви агрегатуєте обприскувач?

— Агрегатуємо з New Holland 6050, працює по RTK сигналу.

— При виборі обприскувача які у вас були першочергові критерії?

— Ми обирали його свідомо, в нього є дуже великі дві переваги. Перше — це алюмінієві штанги. Тобто ми можемо вносити КАС,

фунгіциди і гербіциди, він ВСЕ може вносити. І другий немало важливий критерій — по-форсункове відключення. Це дає змогу економити витратні матеріали, які на сьогодні мають не маленьку вартість. Так що, ми дуже задоволені і вважаємо, що це гарний вибір. А на мою особисту думку — це найкращий з причіпних обприскувачів за дуже розумні гроші.

— Як швидко навчався ваш оператор керувати цим агрегатом?

— Завдяки вашим сервісним інженерам, які вводили в експлуатацію цю техніку, наші оператори дуже швидко навчились, проблем не було.

До речі, вчора зателефонували з вашої компанії і сказали, що вони

METRIS AUTOSPRAY

Причіпний обприскувач

Ширина штанги: до 36 м

СИСТЕМА СТАБІЛІЗАЦІЇ
штанги EQUILIBRA

Місткість баку
робочої рідини: 4185 л

КОНТРОЛЮЙТЕ норму витрати
та розмір кожної краплі
з системою **AUTOSPRAY**

ЕКОНОМІЯ внесення
препарату до **9,8%**

ПОДВІЙНА АМОРТИЗАЦІЯ
шасі системи STRATAN

КОЖНА КРАПЛЯ В ЦІЛЬ



Відскануйте QR-код
та дивіться відео



Скануйте
для більшого

KUHNfinance

KUHNdealers



www.kuhn.ua



будь сильним, будь з **KUHN**



Олег Якович Дашкевич, директор господарства «Лободіно»

приїдуть, зроблять сервісне налаштування і замінять форсунки, клапана, щоб підготувати техніку до сезону. Це неабияк приємно, що про нас не забувають і нагадують нам про підготовку до сезону. Тобто ми задоволені не тільки оприскувачем, а ще і компанією TEX-K.

— А що ви можете сказати про маневреність?

— Маневреність залежить від вміння оператора і що у вас є в тракторі: є автопілот, немає автопілоту. Ми спеціально придбали невеликий трактор вузькоколісний, щоб він працював по міжряддю і нічого не витоптував. За сутки ми робили 300–400 га, тому з цих показників можна зробити висновки, що маневреність гарна.

— Останнє питання. Ви могли би порадити вашим сусідам чи знайомим техніку KUHN?

— Так, я раджу. А як вам потрібна рекомендація, то ви можете посилатись на мене, я розповім все і поставлю оцінку 5 по 5-бальній шкалі. Одне скажу, якщо людям потрібен обприскувач для роботи не на останій стадії вегетації кукурудзи, соняшника, то цей обприскувач може задовільнити всі потреби. Наше господарство має обприскувач з високим кліренсом, але ми працюємо ним тільки коли потрібне обприскування на останній стадії вегетації. Але все решта операцій ми проводимо на METRIS 4102 AUTOSPRAY, через те, що він

має по-форсункове відключення, а це значна економія для нас.

— Олег Якович, ми вам дуже вдячні за приділений час та за високу оцінку не тільки роботи обприскувача, а і нашої компанії.

Хочемо нагадати читачам: компанія TEX-K — перший дилер техніки KUHN в Україні! Наші фахівці допоможуть підібрати техніку високої якості згідно ваших потреб та можливостей.

Сьомкайло Наталія,
маркетолог ТОВ «ТЕХ-К»

**Залишилися питання?
Телефонуйте за номером
+38 050 658 04 75**



НАЙКРАЩА ТЕХНІКА

для сінозаготівлі

ПРИЧІПНА ДИСКОВА
КОСАРКА KUHN FC



СІНОВОРУШИЛКА
KUHN GF



ГРАБЛІ РОТОРНІ
(ВАЛКОУТВОРЮВАЧ)
KUHN GA



ПРИЧІПНИЙ ЗМІШУВАЧ-
КОРМОРОЗДАВАЧ KUHN EUROMIX



ПРЕС-ПІДБИРАЧ
ТЮКОВИЙ KUHN LSB



ТОВ «ТЕХ-К»

м. Київ

вул. Урлівська 23-Г

+38 (050) 658-04-75

aico.ua

Скануйте
для більшого



будь сильним, будь з **KUHN**



КРАЩЕ ВІД КРАЩИХ: ТЕХНОТОРГ ПРЕЗЕНТУЄ ТЕХНІКУ KUNH В СЕРІЇ «ДОМАШНІХ ЗУСТРІЧЕЙ»

Сьогодні обприскування є невід'ємною складовою успішного ведення сільськогосподарських робіт, адже саме цей процес сприяє підвищенню врожайності та ефективності в галузі сільського господарства. Провідна французька компанія з виробництва сільськогосподарської техніки — KUNH — завжди працює над своїм вдосконаленням і щоразу пропонує кращі інноваційні рішення для тих, чи інших фермерських проблем.

Події останніх років, зокрема повномасштабне вторгнення ворога в Україну, спричинили ряд випробувань для українського агросектору. Однак, попри всі складнощі, українські господарства не припиняють прагнути внутрішнього розвитку та впровадження інноваційних технологій задля збільшення продуктивності робочих процесів на своїх полях. Саме тому компанія Техноторг

цьогоріч провела серію традиційних «Домашніх зустрічей» у різних кутках України, де презентувала передові технології від французького виробника KUNH, зокрема кращі в своєму класі актуальні моделі для нового сезону: сівалки серій MAXIMA та Kosma, розкидачі добрив AXIS та обприскувачі LEXIS і FIGHTER.

Ми переконані у важливості проведення подібних заходів

у всіх регіонах України, зокрема і у прикордонних областях. Відтак «Домашні зустрічі» вже пройшли на базах торгівельних представництв Техноторг у Києві, Львові, Кропивницькому, Умані, Черкасах, а також незламному Харкові. А найближчим часом пройдуть ще на Вінниччині, Житомирщині та Тернопільщині.

Про те, у якому форматі проходять такі зустрічі, ми дізнались

LEXIS

Причіпний обприскувач

Система стабілізації штанги **EQUILIBRA**

АЛЮМІНІЄВА штанга шириною **24** або **28 м**

Промивальний бак на **300 л**

КОНТРОЛЬ норми витрати та розмір кожної краплі з системою **AUTOSPRAY**

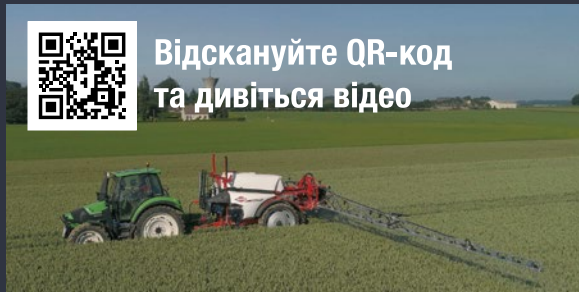
Місткість баку робочої рідини **3180 л**



100 ГА ДО ОБІДНЬОЇ ПЕРЕРВИ



Відскануйте QR-код
та дивіться відео



ТЕХНОТОРГ



Купуйте KUHN LEXIS
у ТОВ «Техноторг»
+38 (067) 510 73 73
www.technotorg.com
www.kuhn.ua

Скануйте
для більшого

KUHN finance



будь сильним, будь з **KUHN**



у керівника регіонального представництва Техноторг у Харківській та Донецькій областях Фрола Валентиновича Кляуза.

Концепт «Домашньої зустрічі» полягає у тому, аби познайомити місцевих аграріїв із провідними моделями на українському ринку від виробника, при цьому створивши невимушену, приємну атмосферу.

«Ця подія складається з трьох частин:

- розбору теоретичних матеріалів у формі презентації;*
- практичної частини, яка проходить на майданчику з тією ж технікою, про яку говорили перед тим;*
- а також неформального спілкування.*

Загалом ми намагалися створити для клієнтів домашню, комфортну атмосферу. Тому і називаємо це «Домашні зустрічі», — розповів керівник філії.

Цьогоріч участь у заході на Харківщині взяли більше 20 представників з 12 господарств. Кожен з них мав свій певний запит та очікування від події. Тож, менеджери



Техноторг намагалися кожному приділити увагу.

«До кожного аграрія ми намагаємося підходити індивідуально. Тобто, ми розповідали загалом про весняну групу техніки, а були клієнти, які цікавилися вже більш осінньою. Ми пропрацювали і такий запит», — зауважив пан Фрол.

Подія стала не лише перспективною можливістю аграріям познайомитися з останніми досягненнями у світі сільськогосподарської техніки, а й ефективною платформою для обміну досвідом.

«Серед запрошених клієнтів були також вже активні користувачі техніки KUHN, які могли відразу дати свою незалежну оцінку, розповісти про свій досвід використання того чи іншого презентованого агрегату на практиці.

Деякі аграрії приїхали разом зі своїми механізаторами, щоб разом оцінити агрегати та обрати «той самий». Це, для прикладу, ті господарства, які до цього користувалися лише вітчизняною технікою, і були переконані у відсутності потреби в переплаті за бренд, але після зустрічі і можливості побачити техніку наживо, змінили свою думку», — відзначив керівник регіонального представництва у Харкові.

Співробітники компанії Техноторг переконані у важливості проведення «Домашніх зустрічей» та інших подібних заходів.



FIGHTER

Самохідний обприскувач

ЗАПРАВКА повного баку за 4 хв

ТЕЛЕМЕТРІЯ у комплекті

ШТАНГА шириною до 30 м
зі стабілізацією **EQUILIBRA**

КОЛІЯ від 2,6 до 3,2 м

КЛІРЕНС 1,6 м

БАК з нержавійки
місткістю 3000 л

ДЛЯ БУДЬ-ЯКИХ ВИКЛИКІВ



Відскануйте QR-код
та дивіться відео



ТЕХНОТОРГ



Купуйте KUHN FIGHTER
у ТОВ «Техноторг»
+38 (067) 510 73 73
www.technotorg.com
www.kuhn.ua

Скануйте
для більшого



KUHNfinance



будь сильним, будь з **KUHN**



«Ми працювали, працюємо і будемо працювати. Клієнти так сам до цього ставляться. Є таке «золоте правило»: якщо ми навесні зупинимось, клієнти не проведуть посіву, і ми ніяк не сприятимемо ситуації — тоді точно нічого восени збирати не будемо. Тож однозначно треба сіяти!» — продовжує Фрол Валентинович.

«Ми дякуємо аграріям, що виділили час і знайшли можливість завітати до нас. Відчувається заслужена повага до нас. З нашого боку вона також безмежна. Ми одне одного цінуємо, і ми одне від одного залежимо. Тож, це паритетна повага. Чудово, що ми можемо проводити такі заходи», — підсумував керівник



у Харківській та Донецькій областях Техноторг.

«Домашня зустріч» у Харкові — реальний доказ того, що українські аграрії, попри всі складнощі, які трапляються на шляху, готові боротися за свою працю, вдосконалювати свої господарства та поповнювати свій агротехнічний парк, зокрема технікою від провідного європейського виробника KUHN. Техноторг же, своєю чергою, готовий забезпечити таке прагнення усіма можливими силами.

Слідкуйте за соціальними мережами компанії Техноторг, адже попереду заплановано ще багато заходів у різних куточках. Приєднуйтеся до медіа-каналів за QR-кодами нижче.



Звертайтеся до менеджерів у регіонах або за телефонами: (067) 515 67 75, (066) 369 59 21

www.technotorg.com



ВИГІДНІ УМОВИ ФІНАНСУВАННЯ на техніку KUHN

Строк фінансування	12 міс.	24 міс.	36 міс.	48 міс.	60 міс.
Авансовий платіж, %	30%				
Ставка фінансування, USD	0,01%	1,40%	2,80%	3,60%	4,10%
Ставка фінансування, EUR	0,01%	0,50%	1,90%	2,60%	3,20%
Ставка фінансування, ГРН	14,00%	17,30%	18,70%	19,40%	19,90%

- ✔ Крім відсоткової ставки ОТП Лізинг додатково фінансує (включається до графіку погашення):
 - страхування;
 - реєстрація техніки в державних органах;
 - комісія за конвертацію валюти, при фінансуванні в іноземній валюті;
 - встановлення та обслуговування GPS обладнання для самохідної техніки.

- ✔ За надання фінансування встановлюється одноразова комісія в розмірі 1,5% від вартості.



ТОЧНІСТЬ, ШВИДКІСТЬ, ЕКОНОМІЯ ДОБРИВ ТА НАСІННЯ — KUH MAXIMA 3 TMR E

Зекономлена гривня = зароблена гривня. Під час посівної кожна непроросла зернина, кожна втрачена гранула мінеральних добрив — це витрати. Інноваційні підходи бренду KUH до створення сівалок точного висіву пришвидшують час посіву та збільшують точність висіву і внесення добрив, запобігаючи втратам. Високоточна пневматична сівалка KUH MAXIMA 3 TMR E — це новий еталон надійності, адаптивності й точності.

Кожна зернина на рахунку. Кожній зернині — кращі умови для реалізації потенціалу насіння.

MAXIMA 3 TMR E — це 8-рядна високоточна причіпна сівалка з електроприводом, жорсткою рамою та фіксованим міжряддям 70 см. Рекомендована потужність трактора — від 100 к. с., призначена для висіву культур та одночасного внесення мінеральних добрив, об'єм бункера — 1350 л з однієї заправки. Має власний потужний

електрогенератор на 48 вольт, який живить 10 силових електроприводів: 8 висівних апаратів і 2 дозатори міндобрив. Така комбінація забезпечує високу точність і стабільність роботи електричних приводів, а «розумні» технології e-precision дозволяють уникнути пересіву та забезпечити змінні норми внесення добрив від 30 до 330 кг на гектар, досягаючи запланованої врожайності та заощаджуючи дорожці мінеральні добрива.

ОСОБЛИВІСТЬ №1

Завдяки повній сумісності з ISOBUS та при використанні дисплею CCI 1200 налаштування сівалки та калібрування систем внесення добрив і висіву займають лічені хвилини.

ОСОБЛИВІСТЬ №2

Зміна норм висіву та внесення добрив здійснюється кількома кліками на дисплеї. Вам доступні 2 робочі столи, прості інтуїтивні

MAXIMA 3 TRM-E

Дискова сівалка з електровисівом

Власна **GPS АНТЕНА** Alcatel

Електровисів **ДОБРІВ**

Монітор **CCI ISOBUS 800**

Електровисів **ПРОСАПНИХ** культур

Комплект **ЛІЦЕНЗІЙ**
для точного землеробства

Навантаження: **180 кг**

Власний генератор **48 v**

ЕЛЕКТРОВИСІВ – НЕПЕРЕВЕРШЕНА ТОЧНІСТЬ



Відскануйте QR-код
та дивіться відео



Скануйте
для більшого

KUHNfinance

KUHNdealers



www.kuhn.ua



будь сильним, будь з **KUHN**

установки та повторювані налаштування.

ОСОБЛИВІСТЬ №3

Вимкнення секцій відбувається за стандартною схемою: після обсівання по периметру створюється карта поля, і далі комп'ютер самостійно визначає, де засіяна площа, а де — ні і потрібно вимкнути висів та внесення добрив, щоб уникнути пересівів або завантажити карту завдань.

ОСОБЛИВІСТЬ №4

Сівалка має виняткову стійкість в роботі і надзвичайно високу рівномірність глибини та точності висіву.

БІЛЬШЕ НАДІЙНОСТІ ТА ТОЧНОСТІ

Новий ежектор сприяє точнішому розміщенню насіння. Поєднаний з удосконаленим дозувальним люком та пневматичною системою для забезпечення оптимального вивільнення насіння. Диски мають більше отворів, щоб забезпечити ідеальний відбір насіння. Точка падіння насіння знаходиться там, де копіювальні колеса торкаються ґрунту для ідеального розміщення.

АДАПТУЄМО ПІД БУДЬ-ЯКІ УМОВИ

Вологий ґрунт? Каміння на полі? Багато пожнивних решток? Піщані ґрунти чи навпаки, важкі глинисті? Висівні секції сівалка оснащується трьома видами додаткового обладнання, яке дозволяє здійснювати роботу за будь-яких ґрунтово-кліматичних умов:



– переднє обладнання: грудкорозгортачі або зірочки-очищувачі сміття;

– проміжне обладнання: проміжне колесо, закривні диски та закривні шкребки;

– заднє обладнання: Коток V-Max, коток V-HD та коток OTIFLEX.

Усе це обладнання дає змогу відмінного керування пожнивними рештками та забезпечує оптимальне середовище насіння/ґрунт.

СЕРВІС — ВЧАСНО

Сівалка за рахунок більш оптимізованої конструкції має збільшені міжсервісні інтервали, міцну і надійну конструкцію. Компанія Тайтен Машинері Україна, офіційний дилер KUHN, який має 16 дилершипів, забезпечує вчасне сервісне обслуговування та наявність необхідних запчастин.

Звертайтеся до нас за номером телефону 0 800 50 80 80 або заповнюйте заявку на сайті www.titanmachinery.ua

Телефонуйте нам за номером 0 800 50 80 80, щоб дізнатися більш детальну інформацію та отримати найкращу пропозицію на ринку.

Будьте завжди в курсі подій, новинок та пропозицій компанії Тайтен Машинері Україна — підпишіться на сторінку Facebook: www.facebook.com/titanmachinery.ua

Слідкуйте за появою нових вакансій для фахівців аграрної галузі на LinkedIn-профілі компанії: www.linkedin.com/company/17887036/admin

TITAN
MACHINERY
titanmachinery.ua



Головний офіс, центральний склад запасних частин та сервісний центр ТОВ «Тайтен Машинері Україна»
08162, Київська обл., смт. Чабани, вул. Машинобудівників, 1
50.344427, 30.425871
office@titanmachinery.ua, 0 800 50 80 80

MULTI-MASTER

Начіпні плуги

Глибина оранки: до 30 см

Система захисту: болт НА РОЗРИВ або ГІДРАВЛІЧНА система захисту NSH

Тип полиці: СУЦІЛЬНА або СТРИЧКОВА

Кількість корпусів: від 4 до 6

БЕЗДОГАННА ОРАНКА



Відскануйте QR-код та дивіться відео

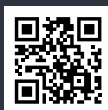


TITAN
MACHINERY

Купуйте KUHN MULTI-MASTER у ТОВ «Тайтен Машинері УКРАЇНА»
0 800 50 80 80
067 246 15 37
titanmachinery.ua
www.kuhn.ua

Скануйте для більшого

KUHNfinance



будь сильним, будь з **KUHN**



ЯК ЗАОЩАДИТИ, ТЮКУЮЧИ СІТКОЮ?

Сінов'язальна сітка використовується в усьому світі вже понад 25 років. Щорічно створюють за її допомогою мільйони тюків в різних куточках планети, тому багато фермерів знають, як працювати з цим матеріалом. Сітка для тюків здається крихкою на вигляд і дотик, але при цьому насправді може витримувати дуже серйозні навантаження.

З кожним роком виробників сітки стає все більше, в Україні продаються сітки від Juta, RKW, Manupackaging, TAMA, Karatsiz, Pippo та ін., що в цілому корисно для споживача, адже здорова конкуренція завжди призводить до зниження вартості та підвищення якості. Але тепер потрібно розбиратися, в чому відмінність і з яким матеріалом дійсно можна заощадити. Потрібно враховувати не лише ціну за рулон, а й відповідність заявленим характеристикам, та правильно застосовувати кожен тип сітки.

Часто покупці орієнтуються тільки на вартість рулону, але не завжди купівля дешевого рулону

означає, що вартість матеріалу на 1 тюк буде нижчою. Далі розберемося чому так й на що орієнтуватися при виборі.

В характеристиках сітки вказуються такі показники, як розривне зусилля в кілограмах (кг) або Ньютонах (Н), вага погонного метра в грамах на 1 метр (г/м) та вага рулону в кілограмах (кг).

Важливим параметром є розривне зусилля. Дану величину визначають на виробництві за допомогою спеціального обладнання, то ж тут доводиться покладатися на чесність та постачаль-

ника. Але що можна, так би мовити, перевірити до того, як буде проводитись тюкування, й на що можна орієнтуватися при виборі матеріалу? Це вага рулону та вага погонного метра сітки, величини прямопропорційні, тобто, якщо брати однакову довжину сітки в рулоні, то чим більше вага рулону, тим більше вага метра погонного сітки.

Чи є вага погонного метра сітки показником міцності сітки? В більшості випадків так і є, звісно маютьесь й виключення. Років 10 тому вага одного погонного метра сітки складала 13–14 г/м, сітка була універсальною, але й не дешевою, і якщо б у той час виробник зробив сітку вагою

VB СЕРІЇ 3100

Рулонний прес-підбирач

Потужність трактора: від 80 к.с.

Сумісність з системою ISOBUS

Обв'язування тюка: ШПАГАТ
або ШПАГАТ/СІТКА

Рулон: $\varnothing 0,8-1,6 \times 1,2$ м

Додаткове подрібнення маси:
система OPTICUT

Ідеально чистий підбір:
система підбирання PENDULUM

РЕГУЛЮВАННЯ
щільності тюків

КОНТРОЛЮЙТЕ ЩІЛЬНІСТЬ ТЮКІВ



Відскануйте QR-код
та дивіться відео



Скануйте
для більшого

KUHNfinance

KUHNdealers



www.kuhn.ua



будь сильним, будь з **KUHN**



10 г/м, то вона була б значно слабшою. В теперішній час технологія виробництва удосконалилась, виробництво оптимізувалось і сітка вагою 10–11 г/м має розривне зусилля 270–280 кг, що покриває майже всі задачі по тюкуванню.

Також виробляються сітки вагою 8–9 г/м, які, як правило, мають трішки нижчі показники міцності на розрив (240–260 кг). Відповідно, сучасна сітка, яка має вагу менше, коштує дешевше й має нижче розривне зусилля. Існують сітки з невеликою вагою метра погонного з доволі високим зусиллям, але такий варіант дорожче в виробництві, ніж нині «стандартна» сітка (10–11 г/м).

При купівлі заощадити можна, якщо правильно підібрати матеріал під ваші задачі. Наведемо декілька прикладів:

ВАРІАНТ №1: ПОТРІБНО ТЮКУВАТИ СІНО З ДІАМЕТРОМ ТЮКА 1,2 М, БЕЗ ПОДРІБНЕННЯ ПРЕСОМ

Тут можна використовувати сітку з розривним зусиллям 240–260 кг, це є оптимальним варіантом, вона дешевше. В рулоні сіна, яке не подрібнювалось, тиск, що діє з середини на сітку, буде мінімальним і така сітка витримує дані навантаження при 2,5 шарах сітки. Але потрібно врахувати умови транспортування, скільки та яким чином тюк буде переміщуватися до місця зберігання, можливо в вашому випадку знадобиться більш міцна упаковка або збільшення кількості шарів сітки.

ВАРІАНТ № 2: ПРИ ПАКУВАННІ СІНА БУДЕ ВИКОРИСТАНО ПОДРІБНЮВАЧ, АБО ПОТРІБНО ПАКУВАТИ ТЮКИ ДІАМЕТРОМ 1,6–1,8 М, АБО УПАКОВУВАТИ СОЛОМУ

За таких умов варто дивитися у бік більш міцної сітки, адже при



використанні полегшених варіантів часто потрібно додатково додавати 1–2 шари сітки, що призводить до перевитрати матеріалу. На соломі, наприклад, виробники рекомендують щонайменше 3,5–4 оберти, тобто, один додатковий оберт з більш легкою сіткою — це +25% до вартості обмотки одного тюка.

Отже, потрібно підбирати оптимальний варіант матеріалу під конкретне завдання та обладнання, тоді справді перепачувати не доведеться. При виборі сітки та виробника потрібно порівнювати

кожен конкретний випадок (якість сітки, культуру, яку пресують, налаштування тиску в камері, діаметр тюка, використання подрібнення, справність обладнання) та прораховувати витрати на пакування одного тюка на конкретному пресі та на конкретній культурі.

Фахівці компанії «Манупакеджинг Україна» допоможуть з вибором пакувального матеріалу.

Отримайте детальну інформацію про продукти за телефоном: +38 044 344 38 72





ФІНАНСУВАННЯ СІЛЬСЬКОГОСПОДАРСЬКОЇ ТЕХНІКИ ТА ОБЛАДНАННЯ В РАМКАХ ПАРТНЕРСЬКОЇ ПРОГРАМИ МІЖ CREDIT AGRICOLE І ТОВ «КУН-УКРАЇНА»

УМОВИ ПАРТНЕРСЬКОЇ ПРОГРАМИ

Термін погашення

Вид техніки	Графік	Разова комісія	Початковий внесок	Термін погашення				
				до 12 міс.	до 24 міс.	до 36 міс.	до 48 міс.	до 60 міс.
Весь модельний ряд	Стандартний	1.50%	від 20%	5.10%	9.70%	11.35%	12.25%	12.80%
	Сезонний			7.80%	10.60%	11.80%	12.45%	12.90%

Всю техніку можна придбати в офіційних дилерів KUHN

Строк лізингу:
12-36 місяців

Авансовий платіж:
від 20%

Тип лізингу:
фінансовий

Особливість лізингу:
застава не вимагається. Предмет лізингу є власністю Банку

Міжнародна програма сприяння покупцям
програма компенсації ЄБРР 10% від суми фінансування

Разова комісія:
1.5% від вартості об'єкту лізингу

Ставка фінансування:
від 5.10% річних, фіксована на весь термін дії договору

Страхування:
обов'язкове. Страхувальником може бути як Банк, так і Лізингоодержувач

Валюта:
гривня

Типи графіків:
класичний, ануїтет, сезонний/персоналізований

Предмети лізингу:
нові (не введені в експлуатацію) з гарантією, офіційно імпортовані

*Умови, наведені в даній пропозиції, є орієнтовними. Банк залишає за собою право встановлювати для кожного Клієнта індивідуальні умови або відмовити у наданні лізингу.





ПРОЄКТ ДЛЯ СТАРШОКЛАСНИКІВ «ПУТІВНИК НУВГП»

Студенти спеціальності «Агроінженерія» Національного університету водного господарства та природокористування проходять виробничу практику в компанії Тайтен Машинері Україна.

У Національному університеті водного господарства та природокористування запроваджено новий проєкт «Путівник НУВГП».

Проєкт передбачає знайомство старшокласників ліцеїв м. Рівного та Рівненської області із університетом, його історією та сьогоденням, здобутками та перспективами розвитку, відвідування різних локацій закладу, зокрема, навчально-наукових інститутів, спеціалізованих наукових та навчальних лабораторій, кафедри військової підготовки, приймальної комісії, ознайомлення із правилами вступу у ЗВО, спеціаль-

ностями та секретами підготовки до успішної здачі НМТ тощо.

Окрім того, старшокласники в межах проєкту поринають в атмосферу студентського життя, дізнаються не лише про аспекти навчання, а також про можливості самореалізуватися у науці, спорті, мистецтві тощо. Вже понад 1800 старшокласників взяли участь в «Путівнику НУВГП».

В березні 2024 року відбувся такий «Путівник НУВГП» для директорів та їх заступників Рівненських ліцеїв і гімназій та керівництва управління освіти ВК Рівненської міської ради. Гості відчули себе старшокласниками та понад чотири години маршруту супроводжувалися гарним настроєм, чудовою атмосферою, цікавими презентаціями, живим спілкуванням, можливостями отримати актуальні відповіді на усі запитання щодо вступу та навчання в університеті.

Особливе враження гості отримали від сучасних аудиторій кафедри агроінженерії створених за підтримки компаній агропромислового комплексу, а також відмітили що спеціальність «Агроінженерія» Національного університету водного господарства та природокористування готує висококваліфікованих фахівців.



Микола Голотюк, доцент кафедри агроінженерії

ТОП-50 університетів
України

1915 рік
заснування

10 корпусів

7 гуртожитків



SCAN ME!



SCAN ME!



Національний університет
водного господарства
та природокористування



Навчально-науковий інститут
енергетики, автоматики та
водного господарства



Навчально-науковий
механічний інститут



Навчально-науковий
інститут будівництва
та архітектури



Навчально-науковий
інститут охорони
здоров'я



Навчально-науковий інститут
кібернетики, інформаційних
технологій та інженерії



Навчально-науковий
інститут агроєкології
та землеустрою



Навчально-науковий
інститут економіки
та менеджменту



Навчально-науковий
інститут права



Надслучанський
інститут



Інститут
підлядипломної
освіти

120
освітніх
програм

 **51 бакалаврів**

 **57 магістрів**

 **12 PhD**



(063) 120-82-47

(068) 477-83-66

(0362) 633-222



nuwm.edu.ua



ОСНОВИ ОБПРИСКУВАННЯ В ПИТАННЯХ І ВІДПОВІДЯХ

ЩО Є ОBOB'ЯЗКОВИМ В ОБПРИСКУВАННІ?

Важливо пам'ятати, що закони фізики ніколи не змінювались! І коли мова йде про ефективне обприскування, з мінімальним дрейфом робочого розчину, то ми завжди наголошуємо:

1. Використовуйте **найбільший розмір крапель**, який можете собі дозволити без шкоди для покриття.
2. **Опускайте штангу** так низько над цільовою поверхнею, як тільки дозволяють ваші умови (рельєф поля, технічні параметри обприскувача)
3. **Пристаосуйтеся до погодних умов** (на моменті покупки обприскувача, підбору розпилювачів, додаткового обладнання). Знайте, коли обприскувати не бажано і не робіть цього.

ЧОМУ ПОТРІБНО ВИБИРАТИ ВЕЛИКИЙ (COARSE) РОЗМІР КРАПЕЛЬ?

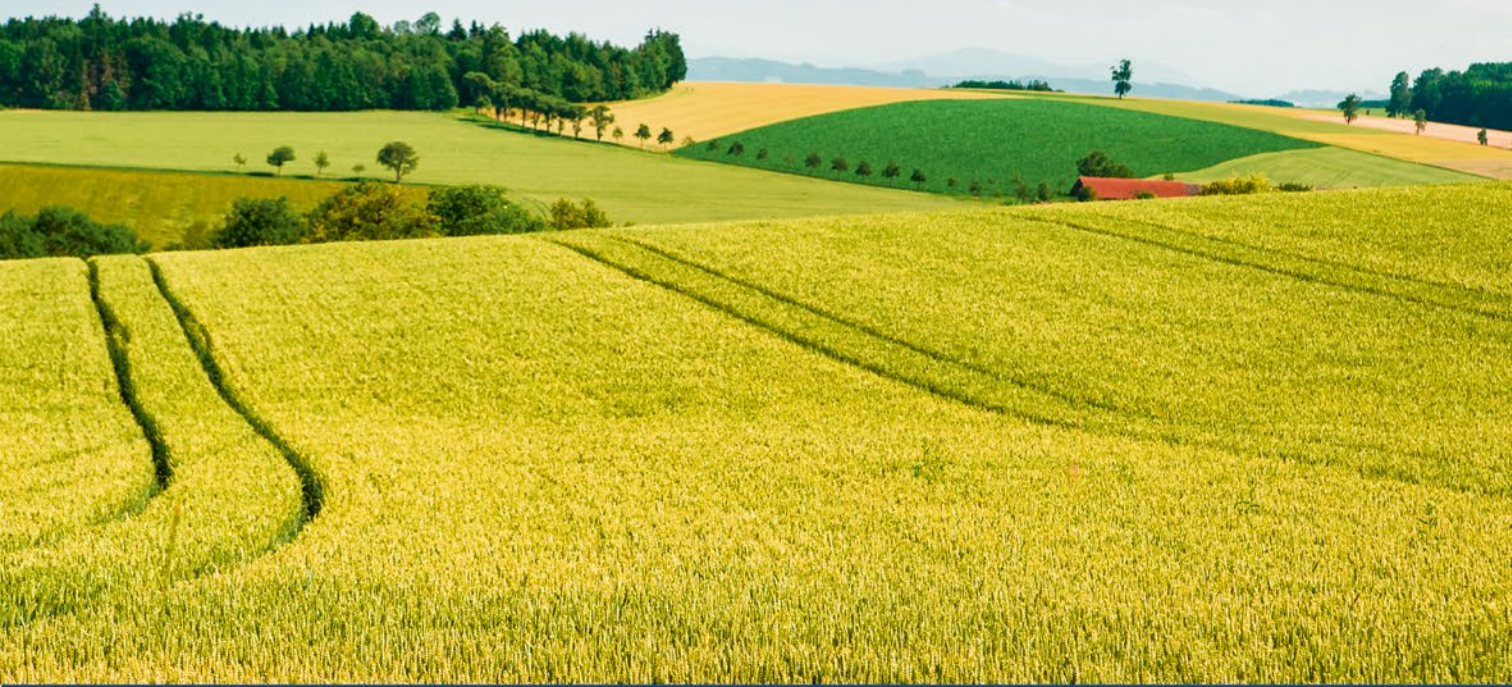
1. Розмір краплі є ефективним інструментом для боротьби з фізичним дрейфом.
Великі краплі мають більшу масу, а це означає, що

вони з більшою ймовірністю впадуть, а не знесуться вітром. Але при заданій нормі виливу (л/га) кількість крапель, які виробляє розпилювач, зменшується зі збільшенням середнього розміру краплі. Іншими словами, на скільки б шматків ви не порізали пиріг, розмір його не зміниться!

2. Менша кількість крапель може погіршити покриття, особливо під час боротьби з дрібними бур'янами або під час використання контактного пестициду в щільному стеблостой.

Рішенням може бути використання більших об'ємів води, щоб відновити кількість крапель, потрібних для якісного покриття. Але це означатиме більше заправок для оператора обприскувача і забиратиме багато часу. Хороший оператор завжди враховує баланс між потенціалом дрейфу, покриттям та ефективністю. Навіть із складними технологіями всі розмірковування завжди приведуть до того, що потрібно спочатку підібрати правильний розпилювач.

**ENGINEERING
YOUR SPRAY SOLUTION**



LECHLER

**ВИСОКОТОЧНІ НІМЕЦЬКІ
РОЗПИЛЮВАЧІ**

   +38 050 358 97 33

   +38 093 436 93 97

   +49 172 346 49 49

www.lechler.ua

3. Традиційно аграрій обирає розпилувач на основі бажаного вилу (л/хв) при певному тиску. Коли обприскувач змінює швидкість, це призводить до надмірного або недостатнього вилу. Тому для зручності та узгодженості на більшості обприскувачів стоять регулятори норми вилу, які контролюють швидкість і автоматично регулюють норму за допомогою тиску. Але тиск також змінює розмір крапель і малюнок розпилення! Ви бачите, що найважливіший параметр якісного обприскування — розмір краплі насправді не був у фокусі. Зараз широтно-імпульсні системи змінюють це, але їх все ще мало.

4. І навіть якщо оператор обирає розпилувач з грубим (coarse) розпиленням, це теж не зробить його повністю куленепробивним. Тому ми завжди дотримуємося обмежень погоди та часу доби та дотримуємося буферних зон, які вказані на етикетці пестицидів.

ЯК ВИСОТА ШТАНГИ ВПЛИВАЄ НА ДРЕЙФ І ЧОМУ ДЕЯКІ АГРАРІЇ ОПИРАЮТЬСЯ ПОРАДІ ОПУСТИТИ ШТАНГУ?

Уявіть, що ви тримаєте в руці пір'їну, а потім її відпускаєте. Вона рухатиметься за вітром перед тим як опуститися на поверхню. Тепер підніміться по драбині і зробіть те ж саме — пір'їна опуститься значно далі. Точно так само і для крапель! Чим з вищої відстані над цільовою поверхнею випускається спрей, тим далі він опуститься. А його випаровування зробить краплі ще меншими і посилить проблему.

Високо підняті штанги підривають взагалі весь сенс обприскування. Оператори опираються опускати штанги через бажання їздити швидко.

З практики відомо, що штанги коливаються та відхиляються навіть із системами вирівнювання штанг. Вищі швидкості можуть підвищувати швидкість обробки, але у більшості випадків це вимагає від операторів піднімати штагу, щоб запобігти її удару об землю.

Це може здатися дивним, але є інші способи, ніж робоча швидкість, щоб підвищити продуктивність обприскувача.

Потрібен інший погляд на організацію процесу обприскування! Багато часу витрачається на заправку, простоювання, чергування та пересування між полями. Робили досліді і підтвердили, що економія часу на процесах, пов'язаних з обприскувачем, має набагато більший вплив на ефективність, ніж просто їзда швидше.

ЯК ЗРОЗУМІТИ, КОЛИ ПІДХОДЯЩА ПОГОДА ДЛЯ ОБПРИСКУВАННЯ?

Усі знають очевидні підказки. Якщо ваш капелюх здувається, ймовірно, зараз не час обприскувати. Але відомо також, що спокійні умови можуть наробити навіть ще більше проблем, ніж сильний вітер! Немає жорсткого правила, але вітер зі швидкістю 1–3 м/с — це хороший вітер, щоб обприскувати.



Асортимент високоточних німецьких розпилувачів Lechler.

BOXER M

Самохідний обприскувач

Кліренс: 1,4 м

ПНЕВМАТИЧНА підвіска

Ширина штанги: 24 або 27 м

ЕКОНОМІЧНЕ використання палива

Вага: 6436 кг

Об'єм двигуна: 4,3 л

Місткість баку: 2000 л

Надсучасний термінал Trimble Gfx 350



ЖАЛИТЬ ЯК ОСА



Відскануйте QR-код
та дивіться відео



Скануйте
для більшого **KUHN**finance



будь сильним, будь з **KUHN**
www.kuhn.ua



Купуйте **KUHN BOXER M**
у ТОВ з П «Цепелін Україна ТОВ»
0 800 300 350 (дзвінки по Україні безкоштовні)
agro@zeppelin.ua

ZEPPELIN
WE CREATE SOLUTIONS

Умова	База	Їхали швидше	Заповнили бак швидше	Збільшили ширину штанги	Зменшили норму виливу	Використали більший бак	Новий обприскувач
Швидкість руху, км/год	23	29	23	23	23	23	23
Час заповнення бака	20	20	10	20	20	20	10
Ширина штанги, м	28	28	28	36	28	28	36
Норма виливу, л/га	95	95	95	95	47	95	95
Розмір баку, л	3600					5400	
Довжина поля, км	0,8						0,8
Час розвороту	15%	19%	15%	20%	15%	15%	20%
Час заправки	37%	42%	23%	42%	23%	28%	19%
Час обприскування	48%	39%	62%	38%	62%	57%	61%
Оброблена площа, га/год	33	38	40	38	40	38	53

Результати дослідів, які підтвердили, що продуктивність обприскувача можна значно підвищити, не змінюючи робочу швидкість. Джерело: sprayers101.com

У безвітряну погоду ви можете опинитися в термічній інверсії, яка не дозволяє дрібним частинкам (або летким речовинам) розсіюватися і подрібнюватися. Натомість вони висять у шарі нерухомого повітря, або рухаються вниз, як вода, або зрештою руха-

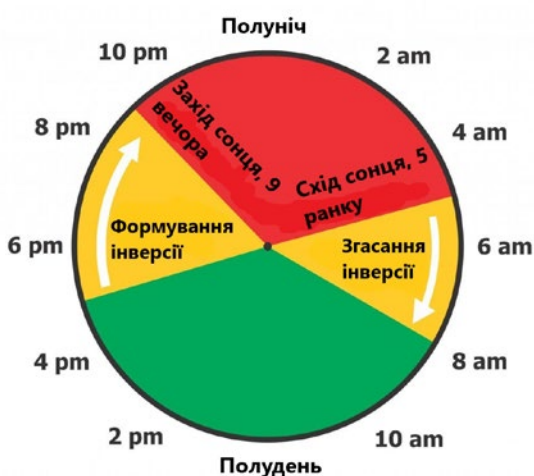
ються в непередбачуваному напрямку, коли вітер знову посилюється. Інверсія може часто бути причиною пошкодження врожаю.

І ще: припиніть нічне обприскування! Спокійні ясні ночі — це найвищий потенціал для сильної теплової інверсії.

Якщо ви навчитеся розпізнавати сильну інверсію та знати, коли надто сильний чи замало вітер, то це значно допоможе вам уникнути багатьох проблем.

Оксана Василенко

Для написання статті використано матеріали з джерел: sprayers101.com, lechler.de, групи у Facebook «Культура обприскування»



Зеленим кольором показано найнижчий потенціал інверсії, а отже найкращий час для обприскування.



ОКСАНА ВАСИЛЕНКО
Представник в Україні Lechler GmbH
+38 050 358 97 33
Oksana.Vasilenko@lechler.de

ENGINEERING
YOUR SPRAY SOLUTION



Фінансування за державною програмою Доступні кредити 5-7-9% та Доступний фінансовий лізинг 5-7-9%

	Кредит	Лізинг**
Процентна ставка	<p>Для клієнтів мікро- та малого бізнесів: 7% річних із можливістю зниження до 5% річних за умови створення нових робочих місць</p> <p>Для клієнтів великого та середнього бізнесів: 9% річних із можливістю зниження до 7% річних за умови створення нових робочих місць</p> <p>Для клієнтів із зони високого воєнного ризику*: 1% річних в перші два роки кредитування та 5% річних з третього року кредитування.</p>	<p>Сільськогосподарські товаровиробники:</p> <ul style="list-style-type: none"> - 5% річних – для клієнтів мікро- та малого бізнесів; - 7% річних – для клієнтів великого та середнього бізнесів. <p>Усі інші види діяльності — ставка 11% річних із можливістю зниження до 9% річних за умови створення нових робочих місць</p>
Аванс	Від 20% вартості техніки	
Разова комісія	1,5% від суми фінансування (з 10.01 до 31.05 для всіх угод, які затверджуються без гранту ЄБРР одноразова комісія 0%)	
Строк кредитування	Від 1 до 5 років	
Графік погашення	Щомісяця рівними частинами або адаптований (з урахуванням сезонності бізнесу)	
Валюта	Гривня	

*Зона високого воєнного ризику - території можливих бойових дій, включені до переліку територій, на яких ведуться (велися) бойові дії або тимчасово окупованих Російською Федерацією, затвердженого Мінреінтеграції, для яких не визначена дата припинення можливості бойових дій, або території, з дати завершення бойових дій (припинення можливості бойових дій) або тимчасової окупації яких пройшло менше одного календарного року станом на дату укладення кредитного договору.;

** продукт лізинг доступний при вартості техніки від 2 млн грн



Дізнатися більше
pb.ua



3700 (безкоштовно з мобільного)



+38 073 716 11 31

для дзвінків із-за кордону/зі стаціонарних телефонів




 ВІДГУКИ ФЕРМЕРІВ

ТОЧНИЙ ВИСІВ ДАЄ КУКУРУДЗІ НАЙКРАЩИЙ СТАРТ

З кінця квітня до травня посіви кукурудзи в регіоні будуть найбільш завантаженими, оскільки фермери та підрядники прагнуть використати найкращі умови для вирощування ключової культури. Ми розмовляємо з трьома підрядниками з графства Шропшир, які інвестували в найкращі технології, щоб досягти результатів для своїх клієнтів.

Мартін Еванс, John Roberts & Sons та Стівен Едвардс є досвідченими підрядниками по технологіях вирощування кукурудзи. Усі вони пишуться тим, що забезпечують найкращу роботу для своїх клієнтів, а це означає можливість забезпечувати незмінні результати в різних умовах і вчасно. Усі вибрали сівалку KUNH MAXIMA для посіву кукурудзи, купуючи через Rea Valley Tractors (RVT) і скориставшись досвідом обох компаній у точних технологіях.

Компанія KUNH вперше вийшла на ринок сівалок точного висіву в 1997 році. Компанії знадобився

час, щоб посилити та покращити технічні можливості своїх машин, а компанія KUNH UK представила першу сівалку точного висіву MAXIMA на виставці Smithfield у 2002 році.

MAXIMA 2 з'явилася у Великій Британії у 2009 році, і разом з нею з'явилася нова конструкція балок, що дозволяла легше регулювати міжряддя, а також були представлені перші моделі телескопічних рам. Було також суттєво вдосконалено систему розподілу насіння, що забезпечує регулярний вакуум по всій ширині машини, а також кращу пропускну здатність добрива та діапазон норм внесення. У MAXIMA 2 також були вдосконалені задні прикочувальні колеса, що забезпечило підвищений тиск на ґрунт і продуктивність у більш широкому діапазоні робочих умов.

MAXIMA 3, яка починає свій третій сезон, складається з 12 моделей у різних конфігураціях, включаючи причіпні, складні та телескопічні з регульованим інтер-

валом. Існують версії, що пропонують від 6 до 12 рядків, усі з можливістю посіву культур із міжряддям від 37,5 до 80 см.

Покращена система відбору та скиду насіння є ключовою особливістю останніх моделей, що забезпечує точне розміщення насіння на високих робочих швидкостях. Точність також підвищується завдяки новому паралелограму висівного блоку, який здатний забезпечити тиск на сошник до 180 кг, що підвищує точність висіву, забезпечуючи послідовний контроль глибини. Паралелограм було посилено в ключових областях, у тому числі на важко навантажених шарнірних з'єднаннях, для додаткової стабільності, міцності та довговічності.

Лінійка MAXIMA 3 також включає опцію системи дозування насіння з електричним приводом, яка дозволяє регулювати норми внесення вручну під час руху або відповідно до попередньо розроблених карт висіву. Система з електричним приводом також дозволяє відключати

рядки за допомогою GPS або вручну. Також доступний широкий вибір додаткового обладнання, включаючи задні закриваючі колеса з регулюванням кута, які забезпечують тиск закриття борозни до 45 кг. Також доступні бункери для добрив, передні, задні та проміжні прикочувальні колеса, очищувачі грудок і очищувачі для сміття, що дозволяє адаптувати машини до конкретних вимог.

НАДІЙНІСТЬ

John Roberts & Sons купили свою 8-рядну MAXIMA 3 RTe незабаром після того, як нова модель стала доступною. Як пояснює Саймон Робертс, саме електричний привід і можливість керування секціями були одними з пріоритетів для бізнесу під час модернізації сівалки.

«Ми хотіли отримати технологію, яка забезпечить продуктивність сівби, яку очікують сучасні фермери, а також впевненість у надійності машини», — каже він. «За два сезони наш досвід показує, що машина працює цілодобово, і ми нічого не чуємо — тому надійність, безперечно, є — і це також дозволило нам збільшити швидкість посіву, без будь-якої шкоди для інтервалу між насінням і глибини посіву.»

Джордж Рендалл обробляє більшу частину 2500–3000 акрів кукурудзи, яку щороку проводить John Robert & Sons. Як досвідчений оператор, він швидко зрозумів усі можливості сівалки.

«Коли ми вперше отримали сівалку, я трохи копав і шпортав, — каже він, — щоб переконатися, що розміщення насіння та глибина посіву зберігаються навіть на вищих швидкостях руху, і що керування секціями було настільки точним, наскільки це має бути. Ми зробили деякі налаштування датчиків, щоб точно налаштувати автоматичне відключення на прямих поворо-

тах, але на поворотах у шаховому порядку це завжди було ідеально. Глибина посіву також надзвичайно стабільна, прямо по всій машині, і можливість регулювати тиск проникнення в ґрунт відповідно до умов є значною перевагою.»

Завдяки 1800-літровому передньому баку для добрив, здатному перевозити два великі мішки, Джордж бачить значну економію робочого часу, додаючи до підвищеної ефективності, отриманої завдяки швидкості руху до 12 км/год.

ОПТИМАЛЬНЕ ВИКОРИСТАННЯ НАСІННЯ

Висіваючи близько 3000 акрів кукурудзи в типовий сезон, підрядник Мартін Еванс стикається з різноманітними умовами. Шукаючи сівалку із необхідною адаптивністю та здатністю працювати з більшою точністю, два роки тому вони перейшли на електричний привід MAXIMA 3 RХe. Їх 8-рядна модель складається за допомогою гідравліки і зазвичай працює з переднім бункером KUNH TF для добрив.

«З бункером для добрив на передній частині ми рівномірно розподіляємо вагу агрегату, але все ще маємо можливість використовувати сівалку окремо», — каже Джош Еванс. «Ми виявили, що система розподілу добрив цілком здатна точно вносити з низькими нормами до 3 кг/га і, отже, може використовувати її як для мікрогранул, так і для звичайних сумішей.»

Хоча точність розміщення добрив є важливою, справжньою перевагою для Джоша є точність висіву насіння. Він також віддає перевагу системі розподілу вакууму над повітродувкою, яка використовується на інших сівалках.

«Постійні інтервали між насіннями і глибина посіву значно краща, ніж ми коли-небудь досягали з попередньою сівалкою, — додає він. — У нас все ще є стара сівалка, але наші клієнти тепер хочуть лише

MAXIMA. Контроль секцій є ще однією великою перевагою, яка не тільки економить насіння, але й усуває проблеми, які виникають у комбайна через перекриття рядів. Технологія визначення рядків, яку ми використовуємо на нашому комбайні, працює набагато краще там, де поля висіяні з секційним контролем.»

ГНУЧКА ОДНОПРОХІДНА СИСТЕМА

Для фермера та підрядника Стіві Едвардса 4-рядна сівалка MAXIMA 2M, встановлена на 3-метровій ротаційній бороні, пропонує простоту та ефективність. З глибоким розпушувачем і передньою навісною ротаційною борonoю, доданою до комбінації, він має агрегат, який може сіяти безпосередньо за плугом або працювати в умовах мінімального обробітку ґрунту.

«Ми часто працюємо в умовах, коли інші припарковані, — каже він, — або в більш сухих умовах ця система набагато краща для утримання вологи. У нас є система окремого підйому, яка дозволяє сівалки бути в роботі або не працювати, тож ми можемо боронувати складніші ділянки полів більше, якщо це необхідно, щоб досягти стабільних умов для сівби. Це гнучка система, і вона досить проста для будь-якого водія. За потреби ми також можемо замінити кукурудзяну сівалку на шестирядну бурякову сівалку на цю комбінацію.»

Агрегат зазвичай працює з трактором потужністю 400 к. с. з автоматичним керуванням RTK, тому потужності більш ніж достатньо для будь-якої роботи, але ця комбінація підходить його звичайному водієві. Робота зі стабільною швидкістю 8 км/год підходить для традиційної системи дозування та забезпечує точне та послідовне розміщення насіння незалежно від умов. ■

ПОРИНЬ В ІСТОРІЮ ВИНИКНЕННЯ KUNH У СВІТІ!

БУТИ НОМЕРОМ ОДИН

У 2005 році Бразилія постраждала від економічної кризи, і це спочатку не дозволило KUNH повною мірою скористатися перевагами своїх нових активів.

Лише у 2007 році відбулося справжнє відновлення. Однак цей важкий період не завадив KUNH виконати делікатне завдання інтеграції нової компанії Metasa в Групу. Маючи досвід придбань у Франції та нещодавно в Сполучених Штатах, KUNH мав певний досвід у цій сфері.

«Однією з сильних сторін групи є її здатність об'єднувати команди з різним походженням, — зазначає Мішель Зіберт. — Мова йде не про накопичення навичок і досвіду, а про те, щоб усі мали однакові стандарти та бажання вдосконалюватися, а це означає розгортання загальних процесів та інструментів. Це суттєвий виклик: якість продукції KUNH і послуг KUNH має бути абсолютно однаковою на всіх континентах».

Протягом кількох місяців після поглинання Metasa IT-система, яка використовується в групі, — Saverne site — еталон для всіх біз-

нес-підрозділів, — була розгорнута в Пасо Фундо. Також були впроваджені виробничі принципи KUNH, система виставлення рахунків, кодифікація та управління запасами.

«Уніфікація процедур і розгортання загальних інструментів займає тривалий час, від трьох до чотирьох років. У головному офісі у Саверні кілька десятків людей працюють над цим. На місцевому рівні цей крок порушує звичні звички, тому потрібно витратити час на пояснення змін і причин. Потрібна велика робота з поглибленої підтримки», — каже Жанно Хіроніmus, тодішній віце-президент групи R&D і розвитку бізнесу.

У Бразилії, як і в інших країнах, мета полягає в тому, щоб заохочувати почуття приналежності до KUNH Group і переконатися, що нові співробітники приймають правила, принципи та філософію, якими керується її розвиток.

**ОДНА ГРУПА, ОДИН БРЕНД,
ОДНА СПІЛЬНА МЕТА: БУТИ
НОМЕРОМ ОДИН**

У 2006 році корпоративне бачення KUNH Group змінилося і стало проектом «ONE» — назва,

спочатку запропонована командою KUNH у Північній Америці, значення та мета якої легко зрозуміти. Кожною мовою. ONE є продовженням Cap 10, але в набагато ширшому масштабі,

Cap 10 було впроваджено в 2002 році, але фактично застосовано лише на французьких сайтах, тоді як ONE охоплює всі підрозділи групи, чи то у Франції, чи в інших країнах світу, зокрема в Бразилії і США.

KUNH значно змінився з 2002 року. Він набув нового виміру з сімома заводами по всьому світу, новими продуктами та послугами та зміцненою дистриб'юторською мережею.

Він робить інвестиції по всьому світу, щоб модернізувати своє обладнання, проектувати та виробляти нові машини та вдосконалювати свої промислові процеси.

У 2004 році фабрика KUNH Knight у Бродхеді була розширена, і були запущені нові серії змішувачів з вертикальними шнеками та

гідравлічними розкидачами гною, спеціально розроблених для американського ринку. Також були зроблені масштабні інвестиції на об'єкти у Франції та розглядалися інвестиційні проекти для бразильського заводу в Пасо Фундо.

ДЕНЬ ЗА ДНЕМ ГРУПА СТАЄ СИЛЬНІШОЮ, ЕФЕКТИВНІШОЮ ТА РЕАКТИВНІШОЮ

Тим не менш, щоб зміцнити своє лідерство та досягти позицій номер один на ринку у своїх сферах спеціалізації, KUHN Group необхідно було розширити межі, і, отже, народження проекту «ONE company».

За словами Мішеля Зібберта, ONE розроблено як справжній «керівний інструмент для всієї групи», який спрямований на

сприяння синергії між відділами та заводами, обмін ресурсами та методами, сприяння діалогу та загальним методам роботи на основі передового досвіду, створювати проекти між бізнес-підрозділами та генерувати колективну динаміку, орієнтовану на прогрес.

Усе це «*надаватиме клієнтам якісні продукти та послуги під одним брендом*», а також «*впроваджуватиме інновації та прискорюватиме запуск нових продуктів та послуг*», і «*посилення присутності групи на світових ринках*».

Тут не будемо вдаватися в деталі всіх реалізованих планів дій, оскільки їх багато, і вони були впроваджені в усіх відділах. Лише кілька прикладів: промислові процеси однакові в різних фабриках Групи, де використання спіль-



З середини 2008 року, як частина процесу інтеграції KUHN GROUP, машини, вироблені в Бродхеді, США, тепер фарбували в червоний.

ної ІТ-системи значно спростило завдання.

У конструкторських бюро налаштовано однакові ІТ-інструменти та процеси розробки, щоб дозволити командам переглядати ідентичні моделі та працювати над ними.

На місцях продавці пишуть однакові звіти в чіткі часові рамки, щоб полегшити зворотній зв'язок. У кадровій сфері процедури — посадові інструкції, співбесіди тощо — поступово стають схожими. Прикладів дуже багато.

Постійне вдосконалення було забезпечено за допомогою загальних інструментів і проектів на кількох майданчиках, обміну досвідом, командної роботи та використання показників, щоб ініціативи можна було постійно вимірювати, аналізувати та покращувати.

Враховуючи життєво важливу роль, яку відіграє комунікація в розвитку відданості співробітників цілям групи, нові інструменти також були створені всередині: ONE News, щоквартальний інформаційний бюлетень, плакати, інtranet-сайт для всіх співробітників....

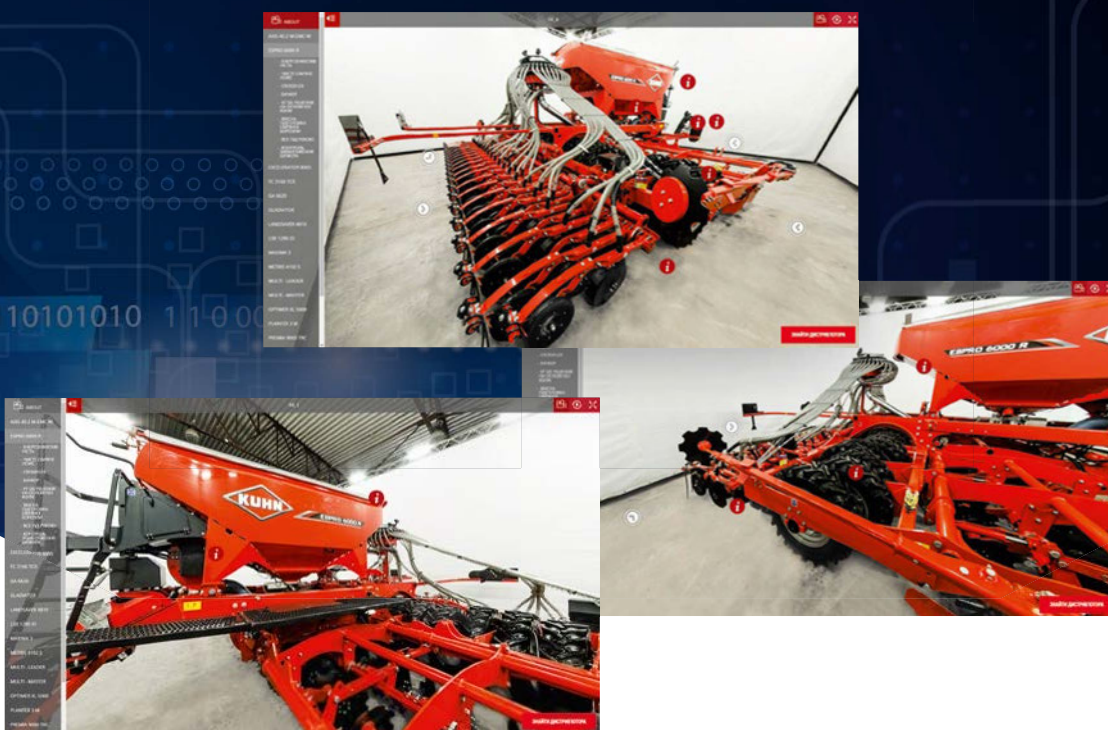


KUHN інвестує та розширює свої місця по всьому світу. У Бродхеді, США, фабрика розширювалася поетапно.

Залишайтеся на зв'язку з нами!



ЗАЗИРНИ В СВІТ ТЕХНІКИ



З НОВОГО РАКУРСУ



Вирушай в нову реальність

AXIS EMC-ISOBUS

Розкидач мінеральних добрив

Підтримка **ISOBUS**

ДАТЧИКИ ЗАЛИШКУ добрива

ЕКОНОМІЯ мінеральних добрив до **8%**

Посекційний **КОНТРОЛЬ**
розкидання: **16 секцій** в бункері

ОПТИМАЛЬНА ТОЧКА
відкриття та закриття заслонок

СИСТЕМА EMC: фіксує та регулює норму
внесення **ОКРЕМО НА КОЖНОМУ ДИСКУ**

Швидкість обертання дисків: **900 об/хв**

Пропускна здатність: **500 кг/хв**

ДІЙСНО РОЗУМНИЙ



Відскануйте QR-код
та дивіться відео



Скануйте
для більшого

KUHNfinance

KUHNdealers



www.kuhn.ua



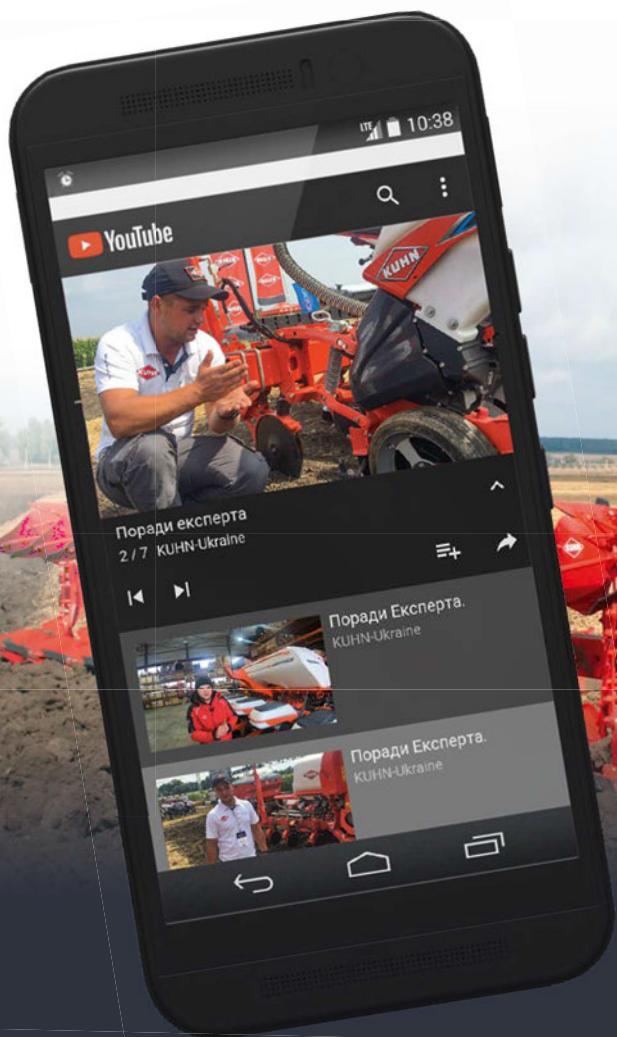
будь сильним, будь з **KUHN**

**Чому оригінал?
Як підібрати запасні частини?
Як використовувати?**

ПОРАДИ ЕКСПЕРТА



Відео «Поради експерта»
на Youtube-каналі KUHN:
переходьте з QR кодом



будь сильним, будь з **KUHN**

KUHN APPS додатки

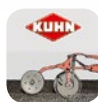
ДОДАТКИ НА ДОПОМОГУ В НАЛАШТУВАННІ



KUHN PRECISEED

Для точного висіву

Функції: допоможе в налаштуванні сівалок точного висіву PLANTER 3 і MAXIMA 2 – від щільності висіву та глибини до варіантів внесення добрив і мікрогранул відповідно до виду насіння.



SEEDER CALIBRATION ASSISTANT

Для найкращої оптимізації сівалки

Функції: допоможе вам визначити налаштування, що найкраще відповідають вашій сівалці та умовам висіву (вид насіння, кількість тощо). Цей додаток також має конвертер «кількість насіння/м² – кг/га».



KUHN SPREADSET

Точне налаштування вашого розкидача для кожного виду добрив

Функції: допоможе вам у визначенні правильного налаштування розкидача добрив залежно від виду добрива, робочої ширини розкидання і швидкості руху. Налаштування можна перенести безпосередньо на розкидач через модуль WIFI. Отже, процес налаштування стає легшим. Додаток також може відображати кількість добрива, що залишилася в бункері, щоб завантажувати тільки необхідну його кількість.



KUHN NOZZLE CONFIGURATOR

Щоб визначити потрібну форсунку і отримати оптимальні результати розбризкування

Функція: допоможе вам обрати потрібну форсунку, що відповідає саме вашим потребам (робоча швидкість, витрати тощо).



KUHN CLICK&MIX

Щоб легко знайти потрібний змішувач-кормороздавач

Функції: полегшує вибір, пропонуючи три моделі причіпного змішувача-кормороздавача TMR, які відповідають потребам щодо обсягів роздавання з урахуванням обмежень розміру приміщення (висота в'їзду, відстань між жолобами тощо).



KUHN FORAGEXPERT

Заготівля кормів — максимально продуктивно

Функції: оптимізація процесів заготівлі кормів через поєднання найбільш ефективних машин. Відповідно до поточного чи планованого устаткування, можна обрати косарку, косарку-плющилку, ворушилку, валкоутворювач, які найкращим чином задовольняють ваші потреби.



КОНСУЛЬТАЦІЙНІ ДОДАТКИ

Допомога у виборі

ЗАВАНТАЖУЙ
безкоштовно:



ПІДПИСУЙСЯ та будь у курсі всіх подій:



KUHN-Ukraine



kuhnua



будь сильним, будь з **KUHN**

Офіційні дилери

ТОВ «КУН-Україна»



ТОВ «АГРАРНА ІНДУСТРІАЛЬНА КОМПАНІЯ»

м. Київ, вул. Урлівська,
буд. 23г, оф. 245
www.aico.ua
www.tex-k.com.ua

+38 (050) 318 72 19
+38 (050) 658 04 75



ТОВ «ЕРІДОН ТЕХ»

Київська область,
с. Петропавлівська Борщагівка,
вул. Кришталева, 5
www.eridon-tech.com.ua

+38 (044) 423 50 50
+38 (067) 513 67 37
office@eridon-tech.com.ua



ТОВ «ТЕХНОТОРГ»

м. Миколаїв,
пр. Героїв України, 113/1
www.technotorg.com

+38 (067) 510 73 73
info@technotorg.com



ТОВ «УАПК»

Київська обл., смт. Чабани,
вул. Машинобудівників, 1
www.uapc.com.ua

+38 (044) 379 07 69
+38 (067) 508 92 92
uapc@uapc.com.ua



ТОВ «ТАЙТЕН МАШИНЕРІ УКРАЇНА»

Київська обл., смт. Чабани,
вул. Машинобудівників, 1
www.titanmachinery.ua

0800 50 8080
+38 (067) 246 15 37
office@titanmachinery.ua



ТОВ З П «ЦЕППЕЛІН УКРАЇНА ТОВ»

м. Київ, вул Васильківська, 34
www.zeppelein-agro.com.ua

0800 300 350
+38 (044) 494 24 30
agro@zeppelein.ua

KUHN parts

KUHN finance

KUHN dealers



Представники **KUHN** у регіонах



Рівненська, Волинська, Львівська, Вінницька, Житомирська, Хмельницька, Тернопільська, Івано-Франківська, Чернівецька, Закарпатська обл.

(050) 410 47 66

Харківська, Дніпропетровська, Кіровоградська, Миколаївська, Одеська обл.

(050) 417 05 33

Київська, Черкаська, Полтавська, Чернігівська, Сумська обл.

(050) 493 18 18



будь сильним, будь з **KUHN**



будь сильним, будь з **KUHN**



Високошвидкісний
пневматичний
посівний комплекс

ESPRO

