



«Глибкорозпушувач проникає глибоко у землю неначе плуг, але при цьому землю не перегортає».

Олексій Шляхов, ФГ «Шляхова»

Стор. **14**

KUHN PERFORMER 4000 SELECT



будь сильним, будь з **KUHN**



будь сильним, будь з **KUHN**



ОБИРАЙ НАЙКРАЩЕ!

Компанія KUHN — світовий лідер у виробництві навісної та причіпної сільськогосподарської техніки. Загальний штат компанії налічує більше 5000 спеціалістів, які за рік виробляють понад 65 000 одиниць надійної техніки.

Офіційне представництво «КУН-Україна» почало свою активну діяльність в 2006 році. А вже сьогодні технікою KUHN користуються тисячі провідних господарств України. Це й не дивно, в техніці використовуються інноваційні технологічні рішення, що дозволяють отримувати максимальні результати роботи. В компанії понад 2000 патентів на власні розробки, 10 родин техніки, 1700 базових моделей та 3050 можливих модифікацій. Це дає змогу створювати техніку під умови та потреби кожного господарства. Завдяки KUHN господарства України збільшують врожай та рентабельність.

Будь сильним, будь з KUHN

ВАЖЛИВО!

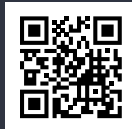
Для Вашої зручності, уникнення ускладнень та вчасного виконання сільськогосподарських технологічних процесів на ваших господарствах, рекомендуємо у ці складні та непрогнозовані часи ретельно проаналізувати та спрогнозувати Ваші потреби і заздалегідь зробити замовлення на техніку та комплектуючі. Будь ласка, звертайтеся до наших офіційних дилерів та менеджерів.

З турботою, команда КУН-Україна

KUHNparts



KUHNfinance



KUHNdealers



www.kuhn.ua

Рівненська, Волинська, Львівська, Вінницька,
Житомирська, Хмельницька, Тернопільська,
Івано-Франківська, Чернівецька, Закарпатська обл.
(050) 410 47 66

Харківська, Дніпропетровська, Кіровоградська,
Миколаївська, Одеська обл.
(050) 417 05 33

Київська, Черкаська, Полтавська,
Чернігівська, Сумська обл.
(050) 493 18 18

KUHNparts

KUHN PARTS

КУН ПАРТС Франція

Кількість позицій на складі: **91 000**

Криті склади: **26 000 м²**

Загальна площа: **12 га**

КУН ПАРТС Україна

Понад **5800** позицій на складі

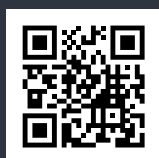
Понад **950** палетомісць

Склад працює **7/7**

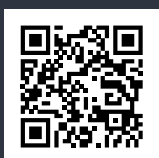
KUHNparts



KUHNfinance



KUHNdealers



будь сильним, будь з **KUHN**

**ОНЛАЙН СЕРВІС
ПРАЦЮЄ 24/7**

Відкрийте для себе переваги МуКУНН

МуКУНН – це безкоштовний інтернет-портал для клієнтів компанії KUHN. Зареєструйтеся сьогодні та отримайте всю необхідну інформацію про вашу техніку, замовляйте запасні частини та знаходьте найближчих дилерів.

ОБСЛУГОВУЙТЕ СВОЮ ТЕХНІКУ ОНЛАЙН!

Отримуйте максимум від своєї техніки KUHN! Увійшовши в систему, на комп'ютері, мобільному телефоні чи планшеті, ви зможете керувати технікою KUHN, маючи доступ до каталогів деталей та завантаження інструкцій з експлуатації.

ОРИГІНАЛЬНІ ЗАПЧАСТИНИ KUHN

МуКУНН дозволяє шукати запасні частини, вказуючи її номер або використовуючи електронний каталог KUHN. Тепер з замовленням запчастин впорається навіть дитина. Ви можете переглянути доступність деталі у свого дилера та надіслати йому свій вибір.

ПОСІБНИКИ З ЕКСПЛУАТАЦІЇ

Завдяки реєстрації ваших машин у розділі «Мій парк техніки» ви легко знайдете необхідну вам інструкцію з експлуатації. МуКУНН дозволяє завантажувати інструкції та посібники. МуКУНН надішле вам сповіщення, коли ваша техніка потребуватиме обслуговування і ви зможете дуже швидко зв'язатися зі своїм дилером, щоб потурбуватись про свою техніку.

БЕРІТЬ УЧАСТЬ В ПОДІЯХ ПОБЛИЗУ

Отримуйте сповіщення, коли дилери KUHN організують події поблизу. Демопокази, семінари та виставки вже чекають на вас!

ОТРИМУЙТЕ НАЙКРАЩІ ПРОПОЗИЦІЇ

Скористайтеся ексклюзивними пропозиціями для замовлення та фінансування техніки.

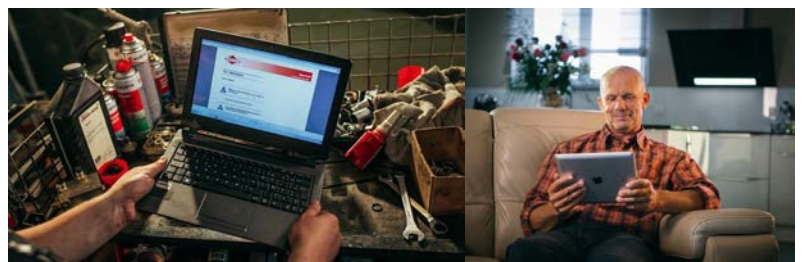
ПІДТРИМУЙТЕ ЗВ'ЯЗОК

Знаходьте через МуКУНН найближчих дилерів та підтримуйте зв'язок з ними.



ТЕПЕР, ЩОБ ЗАМОВИТИ ЗАПАСНІ ЧАСТИНИ, ВАМ НАВІТЬ НЕ ПОТРІБНО ВСТАВАТИ З ДИВАНУ
Заходьте на МуКУНН, реєструйте свій парк техніки KUHN і вам відкриється доступ до всієї інформації про ваші агрегати:

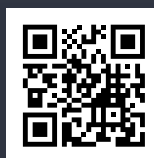
- каталог запасних частин,
- інструкції з експлуатації,
- контакти дилера, через якого можна замовити запчастини,
- інше.



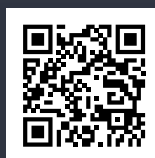
KUHНparts



KUHНfinance

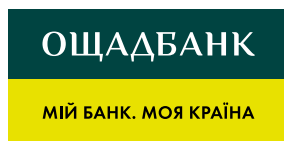


KUHНdealers



будь сильним, будь з **KUHН**

KUHNfinance



Raif.
It's easier

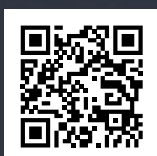
Початковий внесок **від 20%**



KUHNparts

KUHNfinance

KUHNdealers



будь сильним, будь з **KUHN**

ЗМІСТ

- 8** Новини
- 10** Практичний досвід господарств: переваги використання техніки KUHN
- 14** Продуктивність на максимумі — KUHN PERFORMER 4000 SELECT
- 20** KUHN та Zeppelin — одна команда на «Битві Агротитанів»
- 24** Тайтен Машинері Україна на ювілейній «Битві Агротитанів»
- 30** Переваги використання сітки для рулонних прес-підбирачів
- 34** Нова навчальна лабораторія!
- 38** Як обприскувачам з ШІМ системою не робити пропусків
- 42** Strip till зменшує витрати
- 44** Глобальний гравець



OPTIMER L/XL

Коротка дискова борона

Необхідна потужність трактора: **160–550 к. с.**

Робоча швидкість: **до 15 км/год**

Діаметр дисків: **510–620 мм**

ГЛИБОКЕ проникнення
навіть в **СУХИЙ** ґрунт

Глибина обробітку: **від 5 до 15 см**

Великий **ВИБІР КОТКІВ**
під різний агрофон

ОПТИМАЛЬНА ШВИДКІСТЬ ТА ЯКІСТЬ



Відскануйте QR-код
та дивіться відео



ТЕХНОТОРГ



Купуйте KUHN OPTIMER L/XL
у ТОВ «Техноторг»
+38 (067) 510 73 73
www.technotorg.com
www.kuhn.ua

Скануйте
для більшого

KUHFinance



будь сильним, будь з **KUH**

НОВИНИ

PROFILE 2 DM-CM-PLUS: КОМПАКТНІСТЬ У ПОЄДНАННІ З ВИСОКИМ КОЕФІЦІЄНТОМ НАВАНТАЖЕННЯ!

Крім PROFILE S (вузький корпус) і PROFILE L (широкий корпус), є нові моделі в асортименті PROFILE M. Ці кормозмішувачі з двома вертикальними шнеками, доступні від 18 до 25 м³, були розроблені для їхньої компактності та оптимізації бортового об'єму.

Моделі PROFILE 2 M доступні в 3-х версіях: пряма роздача (моделі DM), роздача з поперечним конвеєром (моделі CM) і варіант з видувачем соломи (моделі PLUS).

Їх основні переваги:

- запатентований «високоточний» ваговий пристрій із 5 ваговими

датчиками та вбудованим шасі;

- повітрорудка для соломи з люком VENTIDRIVE для високої продуктивності: 158 кг/хв;

- запатентований поперечний конвеєр FLEXILIFT для розподілу в коритах, не перевищуючи габарити машини.



PROFILE

Причіпний кормозмішувач

Широкий модельний ряд ПІД КОЖНУ ПОТРЕБУ

2 або 3 ВЕРТИКАЛЬНИХ шнеки

МІСТКІСТЬ бункера від 14 до 34 м³

ТОЧНІСТЬ зважування та дозування

ПРАВА та ЛІВА роздача корму

ОДНОРІДНЕ змішування
та ЯКІСНА порізка

ЛИШЕ ЯКІСНИЙ КОРМ



Відскануйте QR-код
та дивіться відео



Купуйте KUHN PROFILE
в офіційного дилера ТОВ «ТЕХ-К»
+38 (050) 318 72 19

tex-k.com.ua

Скануйте
для більшого



KUHNfinance



будь сильним, будь з **KUHN**



ПРАКТИЧНИЙ ДОСВІД ГОСПОДАРСТВ: ПЕРЕВАГИ ВИКОРИСТАННЯ ТЕХНІКИ KUHN

Господарства Чернігівської області набули практичного досвіду, що свідчить про переваги використання сучасних сільськогосподарських машин від KUHN.

Розвиток аграрних технологій у світі свідчить про нові можливості та нові виклики для всіх виробників сільськогосподарської продукції. Сьогодні потрібно не лише використовувати сучасний посівний матеріал, добрива, пестициди, а й правильно і вчасно їх застосувати на власних полях. Відповідно важливим інструментом для отримання прибутку є потужна і продуктивна сільськогосподарська техніка, що дозволяє працювати у складних агрокліматичних умовах. Такими машинами для гос-

подарств з Полісся стали нові агрегати від KUHN. Ось що нам розповів керівник одного із господарств у своїх коментарях.

Господарство «АгроСтарт Україна» у 2020 році придбало для використання кілька моделей сільськогосподарської техніки KUHN, зокрема, повністю призначений для роботи з елементами точного землеробства KUHN AXIS EMC.

Зі слів керівника господарства Василя Рубана, маючи в обробці

2000 гектарів посівів, придбали дві моделі — агрегат для внесення мінеральних добрив KUHN AXIS EMC та причіпний обприскувач KUHN LEXIS 3000. Основні сільськогосподарські культури — озима пшениця, картопля, кукурудза, соя, соняшник та ріпак. Розкидач мінеральних добрив використовується разом з бункером-перевантажувачем для внесення приблизно 10 т добрив з одного завантаження.

Відпрацьовано наступну схему роботи: спочатку на господарському

AXIS EMC-ISOBUS

Розкидач мінеральних добрив

Підтримка **ISOBUS**

ДАТЧИКИ ЗАЛИШКУ добрива

ЕКОНОМІЯ мінеральних добрив до **8%**

Посекційний **КОНТРОЛЬ**
розкидання: **16 секцій** в бункері

ОПТИМАЛЬНА ТОЧКА
відкриття та закриття заслонок

СИСТЕМА EMC: фіксує та регулює норму
внесення **ОКРЕМО НА КОЖНОМУ ДИСКУ**

Швидкість обертання дисків: **900 об/хв**

Пропускна здатність: **500 кг/хв**

ДІЙСНО РОЗУМНИЙ



Відскануйте QR-код
та дивіться відео



Скануйте
для більшого

KUHNfinance

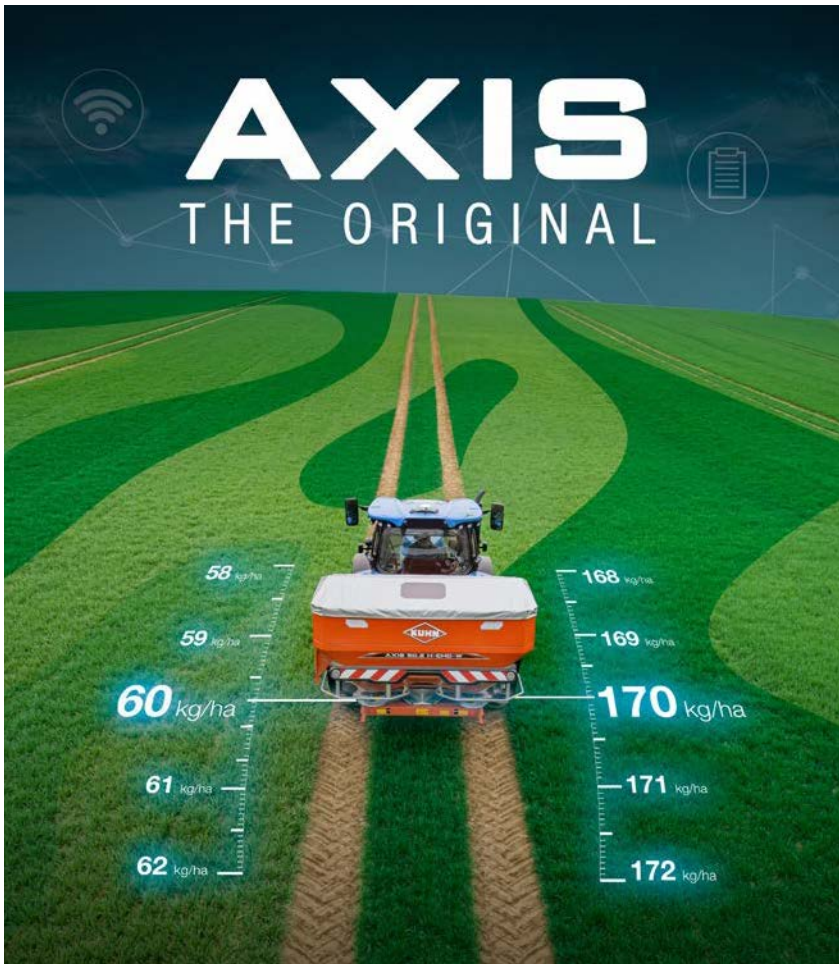
KUHNdealers



www.kuhn.ua



будь сильним, будь з **KUHN**



дворі завантажують бункер-перевантажувач і потім разом з розкидачем виїжджають у поле, де відбувається диференційоване внесення добрив. Для роботи в господарстві використовують карти завдань, що дозволяє диференційовано вносити різні види добрив. Наприклад, на картоплі завдяки KUHN AXIS EMC оперативно та якісно внесли п'ять різних видів добрив у кілька проходів.

Загалом за 2020 рік, за свідченнями керівника господарства, KUHN AXIS EMC продуктивно відпрацював польовий сезон, забезпечивши внесення добрив на окремих полях по 3-5 разів, що сумарно склало близько 4500 гектарів полів.

KUHN AXIS EMC — машина для точного землеробства. «EMC» — це система зважування, яка контролює подачу добрив на кожну сторону окремо. При потраплянні грудок, що закупорюють отвір подачі на диск, система миттєво реагує максимальним відкриттям заслінки, грудка проходить і система знову повертається до заданої норми. Звісно, що передбачена робота по точному землеробству з картами полів.

Агрегат розуміє, з якої причини виникла перешкода і повідомляє про це оператора. Агрегат обладнано системою VARISPREAD PRO — безступеневе відключення, що дозволяє уникати перекрыття добрив при внесенні.

Також має систему OPTI-POINT — під час входження на поле і виходу з нього машина розуміє, де відкривати/закривати заслінки для внесення добрив, щоб уникнути перекрыття площі внесення. Вона вираховує точки відкривання/закривання вихідних отворів для кожної робочої ширини та виду добрива. Фактично завдяки цим рішенням максимально зменшується вплив людського фактору, коли людина помиляється і робить перевитрати добрив.

Агрегат працює за картами полів та завдань, що дає змогу вносити добривами диференційовано. Також на машині встановлено додаткову систему регулювання внесення добрив на краю поля Telemat. Це додаткове обладнання дає змогу якісно працювати вздовж доріг, лісопосадок, водоймів, на межах полів, не забруднюючи навколишнє середовище та економити затрати клієнта.



Важливим є впровадження системи ISOBUS практично на всю техніку KUHN. Маючи власний монітор CCI 800 або CCI 1200, систему навігації та відповідні ліцензії, агрегат для внесення мінеральних добрив AXIS EMC відмінно працює навіть з трактором МТЗ.

Спеціалісти компанії Тех-К врахують всі нюанси ваших потреб і допоможуть підібрати найоптимальніший варіант техніки для вашого господарства. ■

НАЙКРАЩА ТЕХНІКА

для сінозаготівлі

ПРИЧІПНА ДИСКОВА
КОСАРКА KUHN FC



СІНОВОРУШИЛКА
KUHN GF



ГРАБЛІ РОТОРНІ
(ВАЛКОУТВОРЮВАЧ)
KUHN GA



ПРИЧІПНИЙ ЗМІШУВАЧ-
КОРМОРОЗДАВАЧ KUHN EUROMIX



ПРЕС-ПІДБИРАЧ
ТЮКОВИЙ KUHN LSB



ТОВ «ТЕХ-К»

м. Київ

вул. Урлівська 23-Г

+38 (050) 658-04-75

aico.ua

Скануйте
для більшого



будь сильним, будь з **KUHN**



ПРОДУКТИВНІСТЬ НА МАКСИМУМІ — KUH PERFORMER 4000 SELECT

Одна машина, один оператор, один прохід. Це все про новинку ринку України — дисколаповий глибокорозпушувач KUH PERFORMER 4000 SELECT.

Одна машина, один оператор, один прохід. Це все про новинку ринку України — дисколаповий глибокорозпушувач KUH PERFORMER 4000 SELECT.

Цей продуктивний агрегат максимально адаптований до важких ґрунтово-кліматичних умов України. Він відповідає потребам сільськогосподарських підприємств, які прагнуть оптимізувати свою роботу, маючи при цьому мінімум ресурсів.

Новий глибокорозпушувач отримав ряд переваг у порівнянні із KUH PERFORMER 4000.

Зокрема, були внесені зміни в комплектацію робочих органів, що зменшило опір та покращило входження агрегату в землю. А саме:

1. Встановлено механічні лапи замість гідравлічних (ідеально для твердих ґрунтів).
2. Дві ширини долота на вибір (50 та 80 мм) замість однієї ширини (80 мм). Наявні 50 мм покращують розпушення ґрунту та зменшують вимоги до потужності трактора.
3. Встановлено модернізований каток HD-Liner 600 мм. Загальна вага агрегату з котком становить 6900 кг.

Характерна риса KUH PERFORMER 4000 SELECT — це система одного проходу для максимізації продуктивності.

Комбінований дисколаповий глибокорозпушувач виконує 4 види операцій за один прохід: подрібнення, закладення і розпушування, вирівнювання та ущільнення. Тобто всього за один прохід диск агрегату виконує якісну поверхневу культивування з будь-яким типом решток, а лапи надалі розпушують ґрунт. Дрібні грудки залишаються на поверхні, земля ущільнюється без зайвої реструктуризації. На додаток, при роботі даним агрегатом носійна

PERFORMER SELECT 4000

Комбінований дисколаповий агрегат

Вага з котком HD-Liner 700: **6900 кг**

Робоча/транспортна ширина: **4/3 м**

Вирівнювальні диски: **10 шт.**

Кліренс: **850 мм**

Необхідна потужність трактора:
75–100 к. с. на 1 м ширини захвату

Диски: **30 шт.**
Діаметр диску: **51 см**

Лапи (можна змінювати): **14/12/10 шт.**
Відстань між лапами: **280 мм**



ПРОДУКТИВНІСТЬ ЗА ОДИН ПРОХІД



Відскануйте QR-код
та дивіться відео



ТЕХНОТОРГ



Купуйте PERFORMER SELECT 4000
у ТОВ «Техноторг»
+38 (067) 510 73 73
www.technotorg.com
www.kuhn.ua

Скануйте
для більшого



KUHNfinance



будь сильним, будь з **KUHN**

Технічні характеристики	KUHN PERFORMER 4000 SELECT
Робоча ширина, м	3,85
Транспортна ширина, м	3
Кількість дисків	30
Кількість лап	14
Кількість вирівнювальних дисків	11
Кліренс лап під рамою, мм	850
Відстань між кронштейнами 1 і 4, мм	2900
Відстань між лапами, мм	280
Діаметр диска/товщина, мм	510/6
Тип лап	Механічні 600 кг, неперервної дії
Ширина доліт, мм / крилець	50 або 80/350
Розміри коліс	550/60/22,5
Вага з котком, кг	6900
Максимально дозволена потужність трактора, кВт/к. с.	293/400
Коток	HD-Liner 600
Бічні колеса	—

здатність поля залишається незмінною, а органічні матеріали зберігаються в поверхневому шарі, що робить ґрунт більш життєздатним.

Диски й лапи у новому глибокорозпушувачі можна застосовувати незалежно!

Агрегат дає змогу самостійного незалежного застосування різних знарядь. Диски можна застосовувати самостійно для лушчіння стерні на високих швидкостях на глибину до 10 см. Застосування лише лап забезпечує чудову якість перемішу-

вання на глибині від 5 до 35 см.

KUHN PERFORMER 4000 SELECT — це поліпшення якості лушчення стерні, ідеальний поверхневий обробіток та відсутність шиферності підґрунтового шару.



FIGHTER

Самохідний обприскувач

ЗАПРАВКА повного баку за 4 хв

ТЕЛЕМЕТРІЯ у комплекті

ШТАНГА шириною до 30 м
зі стабілізацією **EQUILIBRA**

КОЛІЯ від 2,6 до 3,2 м

КЛІРЕНС 1,6 м

БАК з нержавійки
місткістю 3000 л

ДЛЯ БУДЬ-ЯКИХ ВИКЛИКІВ



Відскануйте QR-код
та дивіться відео



ТЕХНОТОРГ



Купуйте KUHN FIGHTER
у ТОВ «Техноторг»
+38 (067) 510 73 73
www.technotorg.com
www.kuhn.ua

Скануйте
для більшого

KUHNfinance



будь сильним, будь з **KUHN**



Олексій Шляхов, ФГ «Шляхова»

Чесний відгук від Олексія Шляхова, ФГ «Шляхова», Полтавська область, Чутівський район:

— Даним агрегатом ми цілком задоволені. До його придбання у нашому господарстві ми використовували плуг та дискову борону, але не вистачало золоті середини.

З появою KUHN PERFORMER 4000 SELECT все встало на свої місця, тепер той же плуг майже не використовуємо. Глибокорозпушувач проникає глибоко у землю

неначе плуг, але при цьому землю не перегортає. Його робочі органи дуже міцні. Ним ми також проводимо дискування, і ще він подрібнює краще за українські дискові борони. До того ж агрегат дозволяє економити паливо та зменшує енергетичні витрати.

Одним словом, із появою KUHN PERFORMER 4000 SELECT у нашому господарстві додалось оптимізму і він виправдовує кожну витрачену на нього гривню. ■



Звертайтеся до менеджерів у регіонах або за телефонами: (067) 515 67 75, (066) 369 59 21

www.technotorg.com



Партнерська програма фінансування від ОЩАДБАНКУ та KUHN

- ✓ перший внесок — від 20%
- ✓ термін кредитування — до 5 років
- ✓ спрощений перелік документів та процес прийняття рішення
- ✓ комісія за видачу — 1% від суми кредиту (одноразово)
- ✓ застава — техніка, що купується
- ✓ відсутня оцінка заставного майна
- ✓ графік погашення кредиту — для Клієнтів з сезонним характером діяльності — за індивідуальним графіком платежів;
- ✓ можливо без нотаріального оформлення договору застави

вид техніки	перший внесок	до 12 місяців	13-24 місяці	25-36 місяців	37-48 місяців	49-60 місяців
С/г техніка KUHN	від 20%	від 10,59%	від 14,74%	від 16,68%	від 17,82%	від 18,57%

* можливість придбання техніки за спеціальною програмою кредитування підтверджується партнером.

** при індивідуальному графіку погашення тіла кредиту - ставки відрізняються.

фінансовий партнер— АТ «ОЩАДБАНК»

Ощадбанк — провідний український комерційний банк, 100% акцій якого належать державі. На початку 2021 року Ощад було визнано кращим банком для підприємців у рамках рейтингу «ТОП-100. Рейтинги найбільших. Фінанси». Для агробізнесу банк пропонує понад 250 партнерських програм кредитування та є одним із лідерів урядової програми «Доступні кредити 5-7-9%».

постачальник техніки — ТОВ «КУН-Україна»

Компанія KUHN — світовий лідер у виробництві начійної та причіпної сільськогосподарської техніки. Кожен агрегат KUHN використовує інноваційні технологічні рішення, що дозволяють отримувати максимальні результати роботи та зменшити витрати. Завдяки KUHN господарства України збільшують врожай та рентабельність. Будь сильним, будь з KUHN!

Техніку компанії KUHN можна придбати в офіційних дилерів: ТОВ «ТЕХНОТОРГ», ТОВ «ЕРІДОН ТЕХ», ТОВ «АГРАРНА ІНДУСТРІАЛЬНА КОМПАНІЯ», ТОВ «УАПК», ТОВ «ТАЙТЕН МАШИНЕРІ УКРАЇНА», ТОВ з ПІ «ЦЕППЕЛІН УКРАЇНА ТОВ».



КУНН ТА ZEPPELIN — ОДНА КОМАНДА НА «БИТВІ АГРОТИТАНІВ»

У складні воєнні роки аграрії — це одна з галузей, що не може дозволити собі зупинитись чи працювати на віддалені. Рослинництво, тваринництво та переробка працюють в тому ж режимі, а інколи й в складних небезпечних умовах. Ринок живе, розвивається, відновлює втрачене. Прикладом таких дій стала велика подія «Битва Агротитанів», що відбулась на Київщині 30.08.2023, де аграрії мали змогу ознайомитись з новинками ринку машин та обладнання для обробки ґрунту, посіву, підживлення, посіву, збору урожаю тощо.

Один з найвагоміших світових гравців компанія-виробник агротехніки KUHN, що виступив цього разу генеральним партнером даного заходу та офіційний дилер Компанія «Цеппелін Україна» представили ряд рішень, що зібрало біля своєї зони зацікавлених аграріїв.

Окрім стаціонарних стендів машин та обладнання була демо-презентація BOXER M 2025. Це самохідний обприскувач, якого не лякає складний ландшафт. Поеднання потужності (двигун MWM — 92,6 кВт) та точності (інтегрований пакет технологій GPS), масштабного розмаху (25 або 27-метровими обприскувальними

штангами) та стабільністю (пневматична підвіска) — ці характеристики формують розуміння практичності та економічності в роботі на українських полях.

Даний захід зібрав не тільки аграріїв, було багато журналістів, блогерів — професіоналів, що висвітили захід та на спеціалізованих каналах дали змістовну інформацію усім, хто не зміг взяти участь особисто.

Серед іншої техніки була представлена просапна сівалка MAXIMA 3 TRM E — це дуже зручний причепний агрегат, що керується не виходячи з кабіни трактора. Основні переваги: автономність роботи; система живлення 48 В, що гаран-



тує точну, ефективну та безперервну роботу висівних секцій навіть

MULTI-LEADER XT

Напівначіпний оборотний плуг
на опорному колесі

Для тракторів від 210 до 405 к. с.

ІДЕАЛЬНА заробка решток у смуги

Управління 100% АВТОМАТИЗОВАНЕ

Кількість корпусів: від 7 до 9

Регулювання БЕЗ ІНСТРУМЕНТІВ

ТЕЛЕМЕТРІЯ в базовій комплектації

Система КОРИГУВАННЯ
РОБОЧОЇ ЛІНІЇ

2 модифікації роботи:
«В БОРОЗНІ» та «ПО ПОЛЮ»

БЕЗДОГАННА ОРАНКА



Відскануйте QR-код
та дивіться відео



KUHNfinance

KUHNdealers



www.kuhn.ua



будь сильним, будь з **KUHN**



**СКАНУЙТЕ QR КОД
та дивіться відео
BOXER 2025 M
на YOUTUBE**

при прискоренні й уповільненні руху, у щільних посівах, при виділенні значної кількості пилу; висока точність сівби; відмінна якість, що досягається міцним агрегатом, який не потребує регулярного обслуговування, що робить його не лише ефективним, а й економічно вигідним для сільськогосподарських підприємств; мінімальна кількість рухомих елементів, потре-

буючих періодичного змащування; простоту в процесі експлуатації; невелику вагу, що дає змогу зекономити на витратах пального для трактора, зберігаючи заданий інтервал між насінинами у всіх рядках навіть на кривій траєкторії руху сівалки. Сівалка точного висіву MAXIMA 3 TRM E є незамінною складовою «Технології точного землеробства».



Варто звернути увагу, що були представлені 5-корпусний начіпний оборотний плуг MULTI-MASTER 123, 8-корпусний напівначіпний оборотний плуг MULTI-LEADER XT, сівалка точного висіву KOSMA TRM, також хочеться відмітити AXIS 30.2 K — агрегат для внесення мінеральних добрив, що характеризується неперевершеною точністю внесення. Звичайно ж, усі причепні агрегати як одне ціле з тракторами Fendt. Якість цих тракторів не потребує додаткових слів: практичні, економічні, легкі у керуванні та взаємозв'язках з навісними агрегатами.

Все було в доступності — підійти розпитати, сісти за кермо, висловити свої побажання та відгуки. Крім того, час від часу на сцені представники компанії КУН-Україна проводили презентації, сервісні консультації, відвідувачам було цікаво, були питання.

Даний захід є не першим в історії розвитку вітчизняного агроринку, але зараз такі огляди мають важливе значення, як для покупців так і для продавців, адже державні програми підтримки ринку, фінансова підтримка та взаємодія дає надію на розвиток даного сектору економіки, що дозволить підтримати державу та якомога скоріше стати частиною євроспільноти та важливим гравцем на міжнародній арені.

Щиро дякуємо організаторам та учасникам, з нетерпінням чекаємо наступної нагоди зустрітись.

Галина Радь



Zepelin Ukraine
Vasykivska str 34, 3rd floor
03022 Kyiv Ukraine
www.zepelin.ua

BOXER M

Самохідний обприскувач

Кліренс: 1,4 м

ПНЕВМАТИЧНА підвіска

Ширина штанги: 24 або 27 м

ЕКОНОМІЧНЕ використання палива

Вага: 6436 кг

Об'єм двигуна: 4,3 л

Місткість баку: 2000 л

Надсучасний термінал Trimble Gfx 350

ЖАЛИТЬ ЯК ОСА



Відскануйте QR-код
та дивіться відео



будь сильним, будь з **KUHN**
www.kuhn.ua

Скануйте
для більшого **KUHN**finance



Купуйте **KUHN BOXER M**
у ТОВ з П «Цеппелін Україна ТОВ»
0 800 300 350 (дзвінки по Україні безкоштовні)
agro@zeppelin.ua

ZEPPELIN
WE CREATE SOLUTIONS



ТАЙТЕН МАШИНЕРІ УКРАЇНА НА ЮВІЛЕЙНІЙ «БИТВІ АГРОТИТАНІВ»

Наприкінці літа Тайтен Машинері Україна під егідою свого ключового партнера, компанії KUHN-Україна, взяла участь у ювілейній «Битві Агротитанів», яка пройшла 30 серпня на полях групи компаній «ТАК Агро» в Київській області.

«Битва Агротитанів» — це подія національного масштабу, яка щороку збирає аграріїв з усіх куточків України. Саме тут можна побачити сільськогосподарські агрегати різних світових брендів в роботі та оцінити їх можливості в полі, поспілкуватись із однодумцями, разом знайти шляхи подолання викликів галузі, поділитися планами та досягненнями, дізнатися про нові технологічні рішення та продукти, що сприяють розвитку аграрного бізнесу.

Тайтен Машинері Україна продемонструвала агрегати KUHN з власної лінійки наявної техніки

на складі. Показали в роботі та статистиці наступні машини.

Високошвидкісний посівний комплекс KUHN ESPRO 6000 RC як універсальне та гнучке посівне рішення.

Він може працювати після плуга, мінімальної обробки з одночасним внесенням мінеральних добрив в міжряддя, тож максимально задовольнить потреби аграрного господарства із посівом та підживленням злакових та бобових культур, ріпаку та багаторічних трав. Цей унікальний агрегат, на відміну від конкурентів, не потребує

великого тягового зусилля, тому є напорчуд економічними, забезпечує точність висіву на високій швидкості 17 км/год та має інтуїтивно зрозумілі налаштування. Можна сміливо сказати, що такий агрегат є комплексним рішенням агрономічних проблем як світового, так й вітчизняного аграрія, адже ключові його переваги — універсальність, продуктивність, заощадливість ресурсів при високих якостях посіву та підживлення.

Причипний обприскувач KUHN METRIS AUTOSPRAY з яким великі площі не проблема!

ESPRO

Високошвидкісний пневматичний
посівний комплекс

ШВИДКІСТЬ посіву: 17 км/год

ДИСКИ 350 мм зі зміщенням 41 мм

Ширина **МІЖРЯДДЯ**: 15 см

ГЛИБИНА посіву: до 9 см

Інтелектуальне **КЕРУВАННЯ**
з відключенням секцій:
KUHN VISTAFLOW

ВЕЛИКІ прикочуючі колеса 900 мм:
відмінна робота у **ВОЛОГИХ** умовах

МІНІМАЛЬНЕ тягове зусилля:
трактор від 280 к.с.

Система **ISOBUS**
у базовій комплектації

**ТОЧНІСТЬ. ШВИДКІСТЬ.
УНІВЕРСАЛЬНІСТЬ**



Відскануйте QR-код
та дивіться відео



Скануйте
для більшого

KUHNfinance

KUHNdealers



www.kuhn.ua



будь сильним, будь з **KUHN**



темою корекції відхилу, запатентованою KUHN, у парі з трактором плуг ідеально вирівняний вздовж лінії тяги для оптимальної оранки при будь-якій ширині захвату на корпус.

Начіпний подрібнювач рослинних залишків KUHN RM 610

Є лідером серед інших машин для роботи в умовах підвищеного навантаження. Цей агрегат працює з трактором потужністю від 280 до 350 к. с. й задовольнить потреби будь-якого господарства високоякісним подрібненням поживних решток та їх рівномірним розподілом на поверхні ґрунту. Бездоганне подрібнення досягається завдяки трьом елементам: ротора з великим діаметром, достатньою зоною перекриття ножів та їх високою лінійною швидкістю. Універсальні подрібнювач рослинних залишків KUHN — незамінні помічники в обробітку полів розумного господаря!

Ця високоефективна машина призначена для обробки сільськогосподарських культур та внесення добрив. Агрегат гарантує високу швидкість роботи незалежно від типу рельєфів, помітно зменшує витрати робочої рідини та дозволяє розширити часовий діапазон обробки рослин, чим вдало відрізняється від іншої техніки. Машина легка, компактна та маневрена, продумана до найдрібніших деталей, має міцну та надійну конструкцію. Система AUTOSPRAY гарантує високу якість розпилення, адже незалежно від швидкості роботи, норми виливу та кліматичних умов відбувається контроль та дотримання заданого розміру краплі, що забезпечує відмінне робоче покриття.

відмічають, що разом з усіма інноваціями, які втілили в життя інженери KUHN, рулонний прес-підбирач KUHN VB 3155 демонструє відмінну енергоефективність та працює з тракторами потужністю від 80 к.с., що дозволяє економити паливе та дорогоцінні ресурси.

Напівначіпний 8-корпусний плуг KUHN MULTI-LEADER

Забезпечує дуже високу продуктивність роботи з простотою використання начіпного плуга, має надміцну конструкцію для роботи в найскладніших ґрунтово-кліматичних умовах. Оснащений новою сис-

Причіпний рулонний прес-підбирач KUHN VB 3155

Особливістю цього агрегату є змінна камера з трьома роликками і п'ятьма ременями, які забезпечують швидке рівномірне ущільнення сіна чи соломи відповідно до заданих параметрів. Поеднання системи Progressive Density та продуманої конструкції камери пресування забезпечує формування ідеальних рулонів. Українські аграрії



Перегляньте відео-ролик, де продукт-менеджер Тайтен Машинері Україна Дмитро Проданов розповідає про техніку, яку було представлено на заході.



СКАНУЙТЕ QR КОД та дивіться відео на YOUTUBE



ФІНАНСУВАННЯ СІЛЬСЬКОГОСПОДАРСЬКОЇ ТЕХНІКИ ТА ОБЛАДНАННЯ В РАМКАХ ПАРТНЕРСЬКОЇ ПРОГРАМИ МІЖ CREDIT AGRICOLE І ТОВ «КУН-УКРАЇНА»

УМОВИ ПАРТНЕРСЬКОЇ ПРОГРАМИ

Вид техніки	Графік	Разова комісія	Початковий внесок	Термін погашення		
				до 12 міс.	до 24 міс.	до 36 міс.
Весь модельний ряд включно з посівними комплексами серії ESPRO та сівалками AUROC 6000 RC	Класичний	1.50%	від 30%	9.80%	15.50%	17.20%
	Індивідуальний			12.60%	16.40%	17.60%

Всю техніку можна придбати в офіційних дилерів KUNN



Строк лізингу:
12-36 місяців



Авансовий платіж:
від 30%



Тип лізингу:
фінансовий



Особливість лізингу:
застава не вимагається. Предмет лізингу є власністю Банку



Міжнародна програма сприяння покупцям
програма компенсації ЄБРР 10% від суми фінансування



Разова комісія:
1.5% від вартості об'єкту лізингу



Ставка фінансування:
від 9.80% річних, фіксована на весь термін дії договору



Страхування:
обов'язкове. Страхувальником може бути як Банк, так і Лізингоодержувач



Валюта:
гривня



Типи графіків:
класичний, ануїтет, сезонний/персоналізований



Предмети лізингу:
нові (не введені в експлуатацію) з гарантією, офіційно імпортовані



*Умови, наведені в даній пропозиції, є орієнтовними. Банк залишає за собою право встановлювати для кожного Клієнта індивідуальні умови або відмовити у наданні лізингу.



Окрім досить широкого спектру техніки Тайтен Машинері Україна вперше презентувала нову універсальну систему автоводіння під власним брендом — **T-Line PRO TRACK**. Основними перевагами цього комплексу є висока точність (до 2,5 см), простота встановлення та налаштування, підвищення продуктивності роботи техніки та значна економія паливно-мастильних матеріалів. Поміж іншого, однією

з вагомих переваг в умовах сьогодення є розумна ціна за збереження високої якості продукту та, на додачу, річна підписка до мережі базових станцій RTK+ для всіх українських агровиробників. Систему можна придбати окремо або разом із трактором CASE IH FARMALL M на акційних умовах.

Також були представлені вже знайомі всім системи точного

землеробства Raven HAWKEYE 2 та дрон-обприскувач XAG V40.

Техніка, сервіс, оригінальні запчастини та інноваційні рішення для точного землеробства — все це пропонує компанія Тайтен Машинері Україна для гармонійного розвитку Вашого аграрного господарства та досягнення найкращих фінансових результатів!

*Зателефонуйте нам за номером **0 800 50 80 80**, щоб дізнатися більш детальну інформацію та отримати найкращу пропозицію на ринку.*

Будьте завжди в курсі подій, новинок та пропозицій компанії Тайтен Машинері Україна — підпишіться на сторінку Facebook: <https://www.facebook.com/titanmachinery.ua/>

Слідкуйте за появою нових вакансій для фахівців аграрної галузі на LinkedIn-профілі компанії: <https://www.linkedin.com/company/17887036/admin/>

TITAN
MACHINERY

titanmachinery.ua



Головний офіс, центральний склад запасних частин та сервісний центр ТОВ «Тайтен Машинері Україна»
08162, Київська обл., смт. Чабани, вул. Машинобудівників, 1
50.344427, 30.425871
office@titanmachinery.ua, 0 800 50 80 80



MULTI-MASTER

Начіпні плуги

Глибина оранки: до 30 см

Система захисту: болт НА РОЗРИВ або
ГІДРАВЛІЧНА система захисту NSH

Тип полиці: СУЦІЛЬНА
або СТРИЧКОВА

Кількість корпусів: від 4 до 6

БЕЗДОГАННА ОРАНКА



Відскануйте QR-код
та дивіться відео



TITAN
MACHINERY

Купуйте KUHN MULTI-MASTER
у ТОВ «Тайтен Машинері УКРАЇНА»
0 800 50 80 80
067 246 15 37
titanmachinery.ua
www.kuhn.ua

Скануйте
для більшого



KUHNfinance



будь сильним, будь з **KUHN**



ПЕРЕВАГИ ВИКОРИСТАННЯ СІТКИ ДЛЯ РУЛОННИХ ПРЕС-ПІДБИРАЧІВ

Сінов'язальний шпагат протягом тривалого часу був дуже популярним та універсальним пакувальним матеріалом і досі успішно використовується в багатьох галузях сільського господарства. Зараз кожен сучасний рулонний прес-підбирач має можливість працювати із сінов'язальною сіткою, але все ж таки багато фермерів в Україні віддають перевагу шпагату. Спробуємо розібратися, що краще: шпагат чи його сучасніша заміна — сінов'язальна сітка.

Фермери в Україні почали активно використовувати сітку близько 10 років тому, з кожним роком її популярність зростає. У Європі сітка набагато популярніша за шпагат. Якщо поррахувати вартість шпагату (вартість на один упакований рулон), вийде, що шпагат майже вдвічі дешевший за сітку. То чому ж сітка набирає популярності?

Потрібно враховувати не лише вартість матеріалу, адже вартість упаковки одного тюка складається

з кількох складових. Що стає вирішальним фактором при виборі пакувального матеріалу?

Використання сітки дозволяє:

1) Значно збільшити швидкість роботи

Швидкість пакування тюків за її допомогою збільшується на 50%. Це особливо актуально в умовах поганої чи мінливої погоди, коли потрібно якнайшвидше закінчити заготівлю кормів.

2) Зменшити витрати пального

Для пакування тюка в шпагат за допомогою прес-підбирача потрібно близько 60 секунд. Для сітки достатньо 15 секунд. Це у чотири рази швидше! Дозволяє заготовити більше тюків за один і той же час. При цьому в перерахунок на один тюк витрати палива будуть меншими, тобто нижча собівартість усієї упаковки.

VB СЕРІЇ 3100

Рулонний прес-підбирач

Потужність трактора: від 80 к.с.

Сумісність з системою ISOBUS

Обв'язування тюка: ШПАГАТ
або ШПАГАТ/СІТКА

Рулон: Ø0,8–1,6 x 1,2 м

Додаткове подрібнення маси:
система OPTICUT

Ідеально чистий підбір:
система підбирання PENDULUM

РЕГУЛЮВАННЯ
щільності тюків

КОНТРОЛЮЙТЕ ЩІЛЬНІСТЬ ТЮКІВ



Відскануйте QR-код
та дивіться відео



Скануйте
для більшого

KUHNfinance

KUHNdealers



www.kuhn.ua



будь сильним, будь з **KUHN**



3) Зменшити амортизаційні витрати на техніку

Щоб упакувати однакову кількість тюків, трактору та підбирачу разом для пакування сіткою потрібна всього одна година, а шпагатом — півтори.

4) Зменшити викид CO² в атмосферу

Для того щоб запакувати в полі однакову кількість тюків, ДВС за зміну потрібно пропрацювати на три години довше.

5) Не переплачувати на транспортуванні та зберіганні

Об'ємна вага шпагату практично вдвічі більша, ніж сітки, тому не потрібно переплачувати за логістику і потрібно менше місця для зберігання та транспортування.

Сітка покриває практично всю поверхню тюка. Це значно підвищує захист корму від негативного впливу навколишнього середовища, отже, знижує втрати поживних властивостей під час зберігання.

Якщо коротко, собівартість упаковки, включаючи всі витрати, буде практично рівною, тоді як, використовуючи сітку, вдається значно підвищити швидкість підбору врожаю і зменшити негативний вплив на довкілля.



<https://agri.manupackaging.ua>

Сінов'язальна сітка Manuagri ідеально та надійно пакує тюки на всіх типах рулонних прес-підбирачів.

Відповідає стандартам ЄС та безпечна для худоби.

Манупакеджинг Україна пропонує широкий асортимент високоякісних пакувальних матеріалів для агропромисловості:

- сітка сінов'язальна Manuagri
- шпагат сінов'язальний Manuagri
- плівка для сінажу Agriflex
- плівка сінов'язальна Agrifilm
- плівки для силосних ям Siloflex
- полімерні рукави для зберігання зерна і кормів

Зв'яжіться з менеджером компанії для консультації щодо правильного вибору матеріалу для пакування за тел.: +38 044 344 38 72

Кредит від **5% річних**

Умови на придбання техніки KUHN*

Сума фінансування	від 100 тис. грн
Строк	до 5 років із можливістю дострокового погашення без комісії
Аванс	від 20% вартості ОЗ
Ставка	<p>За програмою уряду «Доступні кредити під 5-7-9%» для компаній:</p> <ul style="list-style-type: none"> • з річним доходом до 10 млн євро ставка 7% (з можливістю пониження до 5% за умови створення нових робочих місць). • з річним доходом більше 10 млн євро ставка 9% (з можливістю пониження до 7% за умови створення нових робочих місць). <p>Для компаній, які не відповідають умовам програми «Доступні кредити під 5-7-9%» базова ставка 22% річних.</p>
Разова комісія	від 1% від суми кредиту
Валюта фінансування	UAH
Графік платежів	щомісяця рівними частинами/платежами, адаптований (з урахуванням сезонності бізнесу)
Застава	основні засоби, які купуються без нотаріального оформлення; порука власника бізнесу
Страховання	щороку згідно з тарифами акредитованої банком страхової компанії

* Залежно від фінансового стану клієнта й особливостей вибраної програми компенсації.



Дізнатися більше
pb.ua

 **3700** (безкоштовно з мобільного)

 **+38 073 716 11 31**
для дзвінків із-за кордону/зі стаціонарних телефонів





НОВА НАВЧАЛЬНА ЛАБОРАТОРІЯ!

На День знань, про урочистість якого від часу пандемії коронавірусу та півтора року російської агресії проти України якось призабули (не до того було!), на механіко-технологічному факультеті сталася приємна і, головне, професійно спрямована подія. На кафедрі технічного сервісу та інженерного менеджменту імені М. П. Момотенка відкрито навчальну лабораторію Smart-технології машиновикористання у рослинництві.

Хоча, як на мене, вона цілком претендує на дещо іншу назву — розумних рішень в експлуатації сільськогосподарської техніки. «До її створення долучилися випускники факультету, які сьогодні працюють в провідних світових фірмах з виробництва техніки для аграрного виробництва», — розповідає завідувач кафедри Іван Роговський. Це і John Deere, яку представляв Антон Дригота, TITAN MACHINERY — Олексій Грубрін, JCB — Олександр Кучер, KUHN — Віктор Шевчук. До цієї представницької компанії долучився також голова фермерського господарства Дмитро Мартинюк. І, безумовно, науково-педагогічні працівники кафедри та нинішні студенти механіко-технологічного



факультету, які практично весь попередній рік своїми руками та можливостями брали безпосе-

редньо участь у тому, що сьогодні цю навчальну лабораторію було відкрито в урочистій обстановці.



ВИГІДНІ УМОВИ ФІНАНСУВАННЯ на техніку KUHN

Строк фінансування	12 міс.	24 міс.	36 міс.	48 міс.	60 міс.
Авансовий платіж, %	30%				
Ставка фінансування, USD	0,01%	1,40%	2,80%	3,60%	4,10%
Ставка фінансування, EUR	0,01%	0,50%	1,90%	2,60%	3,20%
Ставка фінансування, ГРН	14,00%	17,30%	18,70%	19,40%	19,90%

- ✔ Крім відсоткової ставки ОТП Лізинг додатково фінансує (включається до графіку погашення):
 - страхування;
 - реєстрація техніки в державних органах;
 - комісія за конвертацію валюти, при фінансуванні в іноземній валюті;
 - встановлення та обслуговування GPS обладнання для самохідної техніки.

- ✔ За надання фінансування встановлюється одноразова комісія в розмірі 1,5% від вартості.



«Тут представлено найсучасніше діагностичне обладнання для техніки, з якою працюють гіганти агровиробництва у світі — починаючи від стробоскопії і закінчуючи програмним забезпеченням на основі штучного інтелекту машиновикористання у рослинництві», — коментує декан механіко-технологічного факультету Вячеслав Братішко.

«Добру справу зробили, — відзначаючи цей здобуток кафедри, зазначив ректор університету Станіслав Ніколаєнко. — Єдине, що ще потрібно зробити, — це допра-



цювати робочі місця з методичним забезпеченням і розмістити на більшій площі».

І це правда так! Адже для якогось іншого університету представленого у новоствореній лабораторії обладнання (а продемонстровано тут далеко не все!) вистачить на кілька таких лабораторій.

Так що, у майбутніх агроінженерів НУБіП України з'явилась прекрасна можливість познайомитися з усім цим та професійно зростати, як того і потребує сьогодення.

Валентин Обрамбальський

LEXIS

Причіпний обприскувач

Система стабілізації штанги **EQUILIBRA**

АЛЮМІНІЄВА штанга шириною **24** або **28 м**

Промивальний бак на **300 л**

КОНТРОЛЬ норми витрати та розмір кожної краплі з системою **AUTOSPRAY**

Місткість баку робочої рідини **3180 л**



100 ГА ДО ОБІДНЬОЇ ПЕРЕРВИ



Відскануйте QR-код
та дивіться відео



ТЕХНОТОРГ



Купуйте KUHN LEXIS
у ТОВ «Техноторг»
+38 (067) 510 73 73
www.technotorg.com
www.kuhn.ua

Скануйте
для більшого

KUHNfinance



будь сильним, будь з **KUHN**



ЯК ОБПРИСКУВАЧАМ З ШІМ СИСТЕМОЮ НЕ РОБИТИ ПРОПУСКІВ

Вам таке відомо? «Цього року ми вперше застосували регулятор росту на нашій пшениці. Ми помітили хвилястий малюнок з рослин різної висоти. Різниця у висотах була близько 5 см, і її було важко сфотографувати. Я спілкувався з іншими операторами, хто використовує ШІМ, і деякі з них повідомили, що бачать у себе такий же малюнок в полі, незалежно від моделі обприскувача з ШІМ. Що ж відбувається?»

Швидше за все це система ШІМ відповідальна за такі хвили.

Соленоїд періодично перериває потік з розпилювачів з частотою від 10 до 100 разів на секунду (залежно від виробника). Пропорція часу, протягом якого розпилювач залишається відкритим, називається Робочим Циклом. Кожен розпилювач пов'язаний із сусідніми розпилювачами. Так що, коли один пульсує, сусідній не пульсує. Таким чином, навіть коли лише половина розпилювачів розпилює в будь-який момент часу, то достатнє перекриття гарантує відсутність прогалин у малюнку обприскування.

Однак, залежно від комбінації частоти та робочого циклу, можна втратити це перекриття між розпилювачами і отримати шаховий малюнок, який повторюється в діагональній лінії. Наступні два зображення взято з www.Capstanag.com і вони ілюструють ідеальний малюнок обприскування, що перекривається, і малюнок, який створює пропуски.



Малюнок 1. Пропуски у зернових, які видні оку, але які важко сфотографувати

**ENGINEERING
YOUR SPRAY SOLUTION**



LECHLER

**ВИСОКОТОЧНІ НІМЕЦЬКІ
РОЗПИЛЮВАЧІ**

   +38 050 358 97 33

   +38 093 436 93 97

   +49 172 346 49 49

www.lechler.ua

Також іноді можна побачити пропуски на зовнішніх краях різких поворотів. У цьому випадку зовнішня секція штанги може рухатися вдвічі або втричі швидше, ніж кабіна. У звичайній системі це спричинило б недостатнє дозування у зовнішній області та надмірне дозування ближче до кабіни.

Певний ступінь пропускання може бути там, де ми не здогадуємось.

УМОВИ, ЯКІ ЗБІЛЬШУЮТЬ РИЗИК ВИНИКНЕННЯ ПРОПУСКІВ, І ЩО РОБИТИ, ЩОБ ЇХ УНИКНУТИ:

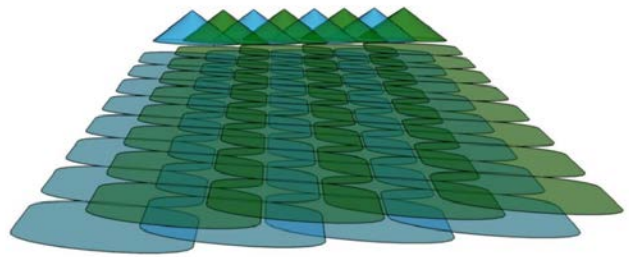
1. Низькі робочі цикли. Слід уникати циклів менше 60%.

2. Висока робоча швидкість обприскувача. Занадто високі робочі швидкості можуть створити пропуски та збільшити потенціал дрейфу. На високих швидкостях руху ШІМ система зазвичай працює з високим робочим циклом, якщо не вибрано особливо великий розмір розпилювача. В ідеалі ми прагнемо, щоб робочий цикл був 60–80%.

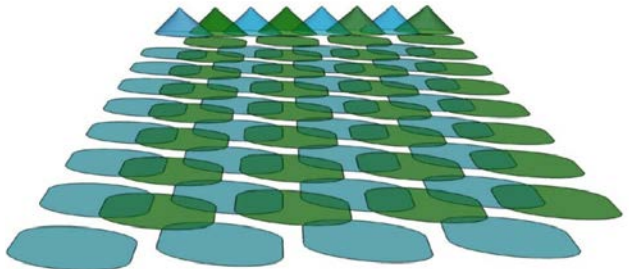
3. Низька висота штанги. Чим нижче штанга, тим менше перекриття. Підняття штанги на висоту до 60 см над культурою може допомогти, але остерігайтеся дрейфу.

4. Вузький кут факелу розпили. Факели розпили менше 120° погіршують ступінь перекриття, особливо коли відстань між штангою і цільовою поверхнею скорочується.

5. Низький тиск. Уникайте роботи при тиску нижче 2,5 бар. Через падіння тиску на соленоїді до 3 бар на моніторі може означати, що в цей момент безпосередньо на розпилювачі тиск 1,9 бар. Деякі таблиці розпилювачів враховують падіння тиску, спричинене соленоїдом, а деякі ні. Низького тиску може бути недостатньо для встановлення якісного малюнку обприскування з належним перекриттям факелів з кутом 120°. І це отримане граничне перекриття означатиме не лише непостійну дозу, але й непостійний розмір крапель, оскільки краплі будуть найбільшими на краях малюнку. І, якщо вам цього ще недостатньо, то згадайте, що інжекторні розпилювачі, призначені для використання з ШІМ, мають тенден-



Малюнок 2. На цьому малюнку використано розпилювач 110-08 з нормою виливу 100 л/га, робоча швидкість — 24 км/год, Робочий цикл — 60%, Висота штанги — 53 см



Малюнок 3. На цьому малюнку використано розпилювач 80-08 з нормою виливу 50 л/га, робоча швидкість — 24 км/год, Робочий цикл — 30%, Висота штанги — 53 см

цію створювати безладні малюнки за низького тиску та низьких робочих циклів.

6. Обприскування дуже великими краплями (very coarse). Якщо етикетка препарату не вимагає внесення дуже великими краплями (very coarse), то розгляньте можливість налаштування розпили великими краплями (coarse) або й дрібнішого, особливо при малих нормах виливу. ШІМ дозволяє оператору використовувати тиск незалежно від швидкості, тому ви можете досягти цього без заміни розпилювачів.

7. Препарати, які дуже залежать від норми виливу (л/га). У випадку з регуляторами росту рослин ми ще не бачили жодних доказів того, що пропуски призводять до зниження врожайності. Інша справа, коли мова йде про пропуски бур'янів на полі або сублетальні дози фунгіциду чи інсектициду.

Джерело статті <https://sprayers101.com/avoiding-skips-from-pwm-sprayers/>

Автор — Джейсон Дево, Канада

Переклад на українську мову — Оксана Василенко, Україна



ОКСАНА ВАСИЛЕНКО
Представник в Україні Lechler GmbH
+38 050 358 97 33
Oksana.Vasilenko@lechler.de
Facebook (група «Культура обприскування»):
<https://www.facebook.com/groups/sprayculture>

ENGINEERING
YOUR SPRAY SOLUTION



METRIS AUTOSPRAY

Причіпний обприскувач

Ширина штанги: до 36 м

СИСТЕМА СТАБІЛІЗАЦІЇ
штанги EQUILIBRA

Місткість баку
робочої рідини: 4185 л

КОНТРОЛЮЙТЕ норму витрати
та розмір кожної краплі
з системою **AUTOSPRAY**

ЕКОНОМІЯ внесення
препарату до **9,8%**

ПОДВІЙНА АМОРТИЗАЦІЯ
шасі системи STRATAN

КОЖНА КРАПЛЯ В ЦІЛЬ



Відскануйте QR-код
та дивіться відео



Скануйте
для більшого

KUHNfinance

KUHNdealers



www.kuhn.ua



будь сильним, будь з **KUHN**



ВІДГУКИ ФЕРМЕРІВ

STRIP TILL ЗМЕНШУЄ ВИТРАТИ

Кріс Платт покращив здоров'я ґрунту, скоротив робочу силу, паливо та заощадив час, вирішивши обробляти свою землю. Він також представив спосіб використання машини для внесення рідкого дигестату з його анаеробного варочного котла перед посівом кукурудзи. Якщо цього буде недостатньо, він планує включити сівалку, щоб він міг культивувати, удобрювати та сіяти за один прохід.

Використовуючи KUHN STRIGER для смугового обробітку, він робить лише один прохід перед посівом кукурудзи, що принесло фермі величезну економію часу та праці.

«Це наша основна культура, тому будь-яка економія, яку ми зможемо досягти, буде помітна, коли справа дійде до збору врожаю. Раніше ми спочатку розкидали дигестат по землі, потім орали,

а потім робили ще один прохід за допомогою ротаційної борони, перш ніж мати можливість сіяти.»

Побачивши, як оператори в Європі адаптують свої STRIGER, він також хоче підключити сівалку до тієї ж машини, щоб сіяти одночасно з культивацією та внесенням добрив.

«Я думаю, що це можна зробити, і, хоча ми ще не пробували, я хочу знайти спосіб змусити це працювати. Економія буде значною, і має сенс використовувати техніку, щоб максимізувати час, який у нас є, і мінімізувати потенційну шкоду ґрунту, яку можуть спричинити багаторазові проходи тракторів».

Пан Платт — далекоглядний фермер, готовий використовувати як нову техніку, так і технології. Він також вирішив увійти в схему управління сільською місцевістю середнього рівня, щоб краще

використовувати землю, схильну до затоплення. Ферма Myrtle Grange Farm займає 2000 акрів, які включають 600 акрів пшениці, 400 ярого вівса та 500–1000 акрів кукурудзи залежно від землі та кількості опадів.

«У нас є дуже родючі землі, але вони схильні до затоплення, і в минулому посіви кукурудзи сильно постраждали після тривалого перебування у воді. Натомість у нас також є земля, яку ми повинні зрошувати», — пояснює він.

На своїй легкій землі він вибрав кукурудзу відразу після жита. Однак вікна для посіву короткі, що змусило його використовувати KUHN STRIGER для економії часу.

«Ми використовуємо GPS і встановлюємо лапи на глибину 12 дюймів. Я також пристосував STRIGER для внесення суспензії, яка впроскується на глибину 8 дюймів, щоб



що є голодом на воду жита та кукурудзи. Прийняття рішень на фермі стає все важчим через коливання погоди.

«2018 рік був посушливим, і нам довелося зрошувати відразу після посіву кукурудзи. Однак однопрохідна система зберігає вологість ґрунту, зменшує кількість машин і скорочує залежність від робочої сили чотирьох чоловік. Це означає, що мені більше не потрібно працювати з гноєм після того, як його вніс підрядник, що допомагає зберегти вологу в ґрунті».

STRIGER також допоміг пану Платту зменшити кількість діамонійфосфату (DAP), який він використовує, оскільки він може застосовувати рідкий дигестат точніше.

«Завдяки використанню більшої кількості рідкого дигестату ми зменшили споживання DAP. 30 кубічних метрів на гектар — це цифра, на якій ми зупинилися, і мій агроном був дуже вражений тим, як STRIGER правильно обробив смуги. Згодом він підрахував, що коли ми розкидали традиційним способом, ми втрачали 30% дигестату порівняно з впорскуванням за допомогою STRIGER».

У майбутньому він планує продовжити використання STRIGER для вирощування ріпаку (OSR). Вирощування OSR стає більш привабливим, і восени він буде використовувати Striger.

«Я можу використовувати його для оброблення зібраного пшеничного поля, а OSR може приймати більше гною, що допоможе нам бути ефективнішими, оскільки вікна для внесення гною коротші. Саме тоді я можу поекспериментувати, додавши висівний агрегат, щоб я міг культивувати, вносити гній і сіяти за один прохід. Якщо все піде за планом, це буде надзвичайно економічний спосіб посіву OSR і дозволить найкраще використовувати Striger», — підсумовує він. ■

переконатися, що вона не пузириться та не торкатиметься насіння під час сівби.»

Програмування технології для точної роботи зі смужками було важким процесом навчання, але STRIGER був дуже точним, тому суспензію вносили рівномірно.

Для сівби він використовує 8-рядну сівалку точного висіву KUHN MAXIMA TI L-E та змінює міжряддя, щоб вона могла слідувати 6-метровому STRIGER.

«Я можу легко змінити міжряддя від 750 до 500 мм. Я виявив, що це

збільшує врожайність, тому що культура змагається за простір, але все одно дозріває вчасно для збору врожаю. У наступному сезоні ми збираємося використовувати 12 рядків, а не 8. Це зробить його повільнішим, але ми все одно зробимо більше за той самий час. 12 вихідних отворів також полегшують регулювання рідкого гною, тому що ми матимемо більше випускних отворів для внесення».

Однопрохідна система також зберігає вологу, що важливо, коли влітку клімат переходить в засуху,





**ПОРИНЬ В ІСТОРІЮ
ВИНИКНЕННЯ KUHN У СВІТІ!**



ГЛОБАЛЬНИЙ ГРАВЕЦЬ

До кінця 1990-х років фірма знову почала змінювати масштаби. Завдяки стратегії зростання, побудованій навколо повного асортименту продукції, лідируючим позиціям у традиційному бізнесі, а також у нових галузях, продажам, підкріпленим флагманським брендом, постійно модернізованій промисловій інфраструктурі та потужній експортній позиції, KUHN Group тепер може бути справді глобальним гравцем. Перетворення цього в дії було б викликом початку 2000-х.

ЄДИНИЙ БРЕНД

У минулому KUHN був «зонтичним брендом», але тепер він став єдиним брендом. Протягом 2000 року KUHN був визначений як єдиний бренд для всіх продуктів групи. Незалежно від того, чи були машини виготовлені в Саверні, Шатобріані, Монтеро чи Ла-Копечаньєрі, усі вони продавалися під новою назвою KUHN.

Хоча кожна компанія всередині групи зберегла свою офіційну назву, усі продукти мають єдиний бренд. Це було серйозним викликом для керівництва фірми. Їхнім першим завданням було переконати співробітників Huard, Audureau and Nodet, що це рішення було прийнято в інтересах групи і що KUHN жодним чином не намагався стерти їхню історію.

Просування KUHN як єдиного бренду готувалося з 1997 року і стало природним результатом видатної репутації її червоного діаманта в секторі сільськогосподарської техніки.

«KUHN був найбільшим міжнародним і найвідомішим брендом у світі», — каже Мішель Зібєрт.

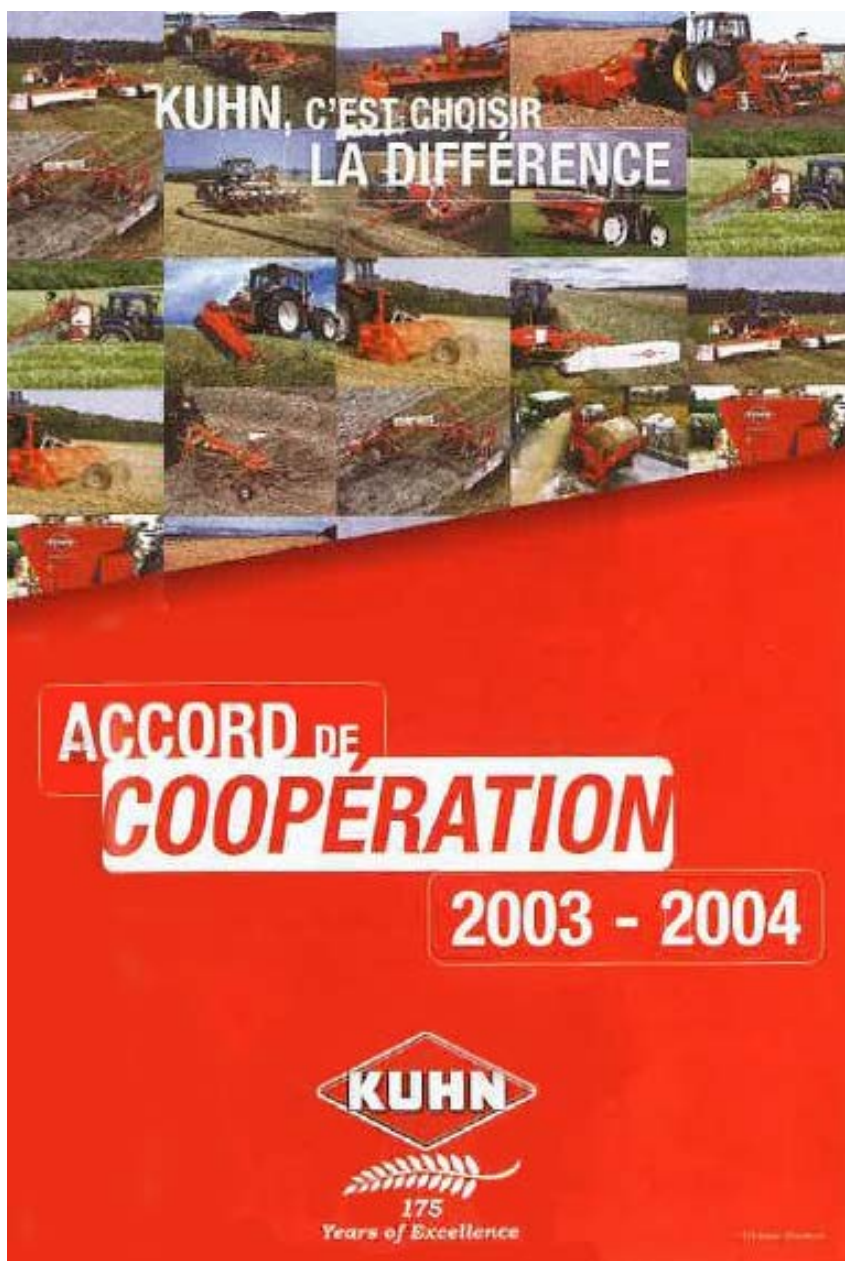
Йому судилося стати єдиним брендом для всієї групи, особливо тому, що KUHN асоціювався з низ-

кою чітко визначених цінностей, таких як надійність, якість, надійність, сталість і сервіс, якими повинні були користуватись усі члени групи.

З брендом KUHN усі мали відповідати однаковим вимогам. Стратегія єдиного бренду також представляла важливий крок до перетворення KUHN Group у насправді глобальний бізнес.

«За створенням єдиного бренду стояла чітка мета, — каже Мішель Зібєрт. — Це дозволило нашим клієнтам чітко ідентифікувати нашу продукцію на всіх наших ринках розвитку в глобальному масштабі».

Стратегія єдиного бренду також мала прямий вплив на відносини між KUHN та його клієнтами, особливо у Франції. Після партнерських контрактів, запроваджених у 1985 році, на початку 2000-х



KUHN CANADA розташована в Сен-Мадлені у Квебеку з 1988 року.

між KUHN та її офіційними дилерами були підписані угоди про співпрацю. У Франції їх було 350, обраних виключно для їхнього виступу. Порівняно з контрактами 1985 року, ці нові угоди були більш формальними, суворими, а також більш інтерактивними, метою яких було те, що KUHN та його клієнти працювали разом для збільшення продажів.

«Мета цих угод полягає в тому, щоб допомогти мережі досягти поставлених цілей. Це означало узгодження певної кількості зобов'язань з обох сторін щодо навчання та рекламних матеріалів. Менеджери технічних територій продажів відповідали за відстеження планів дій, розроблених відділами продажів, управління», — каже Крістіан Фішер.

Брендингова стратегія KUHN також передбачала стандартизацію процедур і надання KUHN більшої видимості в дилерських центрах за допомогою ряду знаків. Іншою великою зміною у Франції, яка відбулася у вересні 2003 року, стала заміна контрактів із фабриками на контракти, що об'єднують виробничі лінії.

До того часу дилери підписували угоди з компаніями KUHN-Huard, KUHN-Audureau або KUHN-Nodet, які на той час були повноправними торговими компаніями. Відтепер дилери підписуватимуть певну серію продуктів KUHN, незалежно від того, де вони виробляються. Ця розробка знаменує собою результат стратегії створення єдиного бренду, яка реалізується з 2000 року. Для клієнтів зараз важлива лише група та бренд KUHN.

ВЕЛИКИЙ КРОК ВПЕРЕД!

В один день у грудні 2002 року це відчули всі в KUHN Group, коли Правління оголосило про придбання американської фірми Knight. Розташована з 1945 року в Бродхеді, невеликому містечку в штаті Вісконсін, і досі керована сім'єю засновників, Knight була нічим іншим, як американським лідером у виробництві кормозмішувачів і розкидачів гною.

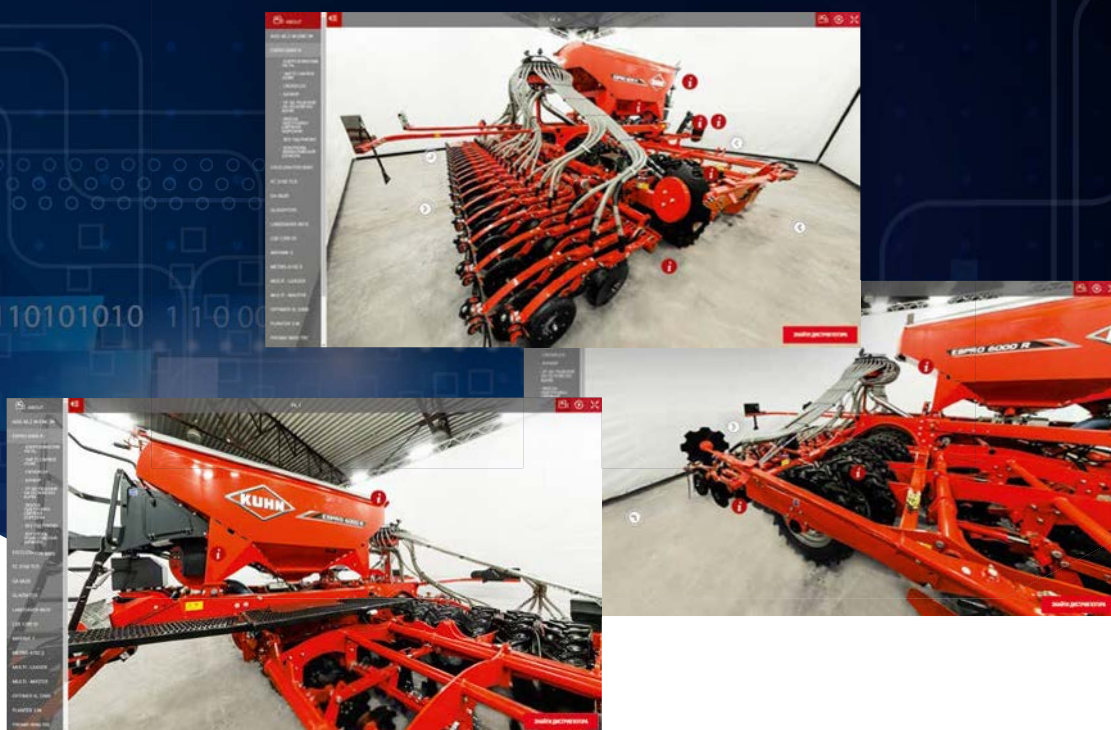
Придбання Knight було ключовим кроком для KUHN Group, оскільки вперше за свою довгу історію вона мала виробляти машини за межами Франції.

У галузі сільськогосподарського машинобудування небагато виробників перетнули океани, щоб взяти під контроль іншу компанію, більшість придбань у секторі здійснюється в тій самій країні чи на тому самому континенті...

Залишайтеся на зв'язку з нами!



ЗАЗИРНИ В СВІТ ТЕХНІКИ



З НОВОГО РАКУРСУ



Вирушай в нову реальність

GLADIATOR 1210

Агрегат для Strip-Till

КОПИЮВАННЯ рельєфу поля

Кількість рядків: 8

Легке регулювання БЕЗ ІНСТРУМЕНТУ

Внесення добрив:
СУХІ та РІДКІ

Збереження ВОЛОГИ

Запатентована технологія
розбивання грудок STRIK'R

Ширина міжряддя: 70 см

6 операцій за 1 прохід

БЕЗДОГАННІ СМУГИ НА КОЖНОМУ ПОЛІ



Відскануйте QR-код
та дивіться відео



Купуйте GLADIATOR 1205
ексклюзивно у TOB «УАПК»
+38 (044) 379 07 69
+38 (067) 508 92 92
www.uapc.com.ua

www.kuhn.ua

Скануйте
для більшого



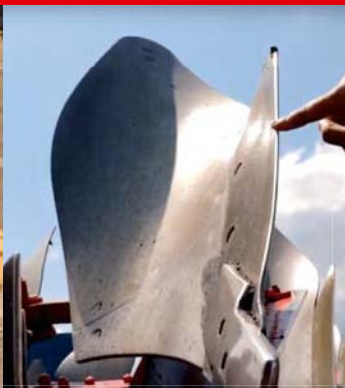
KUHNfinance



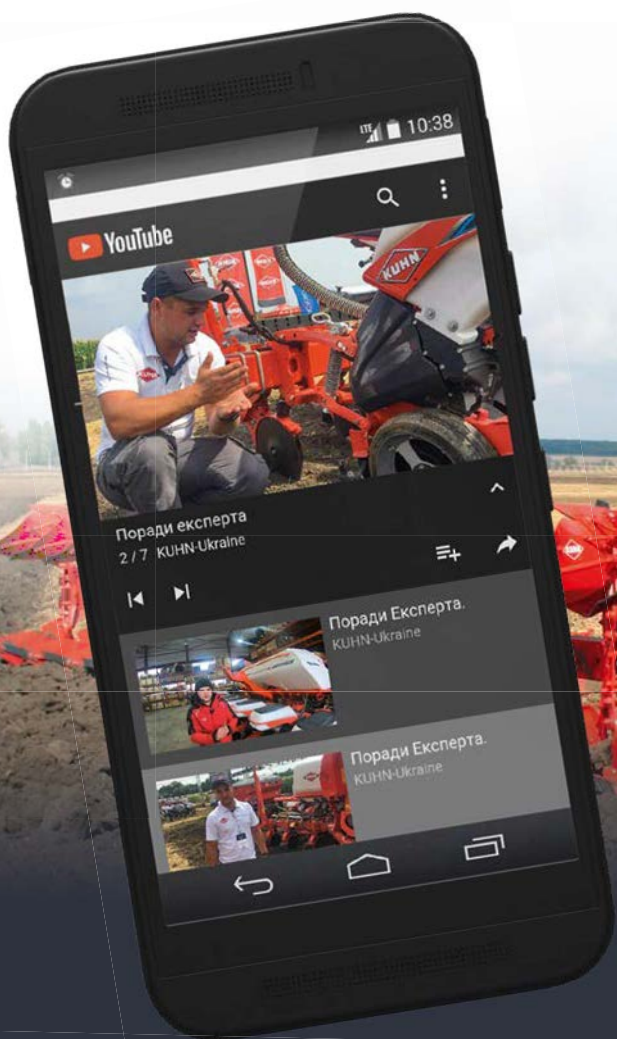
будь сильним, будь з **KUHN**

**Чому оригінал?
Як підібрати запасні частини?
Як використовувати?**

ПОРАДИ ЕКСПЕРТА



Відео «Поради експерта»
на Youtube-каналі KUHN:
переходьте з QR кодом



будь сильним, будь з **KUHN**

KUHN APPS додатки

ДОДАТКИ НА ДОПОМОГУ В НАЛАШТУВАННІ



KUHN PRECISEED

Для точного висіву

Функції: допоможе в налаштуванні сівалок точного висіву PLANTER 3 і MAXIMA 2 – від щільності висіву та глибини до варіантів внесення добрив і мікрогранул відповідно до виду насіння.



SEEDER CALIBRATION ASSISTANT

Для найкращої оптимізації сівалки

Функції: допоможе вам визначити налаштування, що найкраще відповідають вашій сівалці та умовам висіву (вид насіння, кількість тощо). Цей додаток також має конвертер «кількість насіння/м² – кг/га».



KUHN SPREADSET

Точне налаштування вашого розкидача для кожного виду добрив

Функції: допоможе вам у визначенні правильного налаштування розкидача добрив залежно від виду добрива, робочої ширини розкидання і швидкості руху. Налаштування можна перенести безпосередньо на розкидач через модуль WIFI. Отже, процес налаштування стає легшим. Додаток також може відображати кількість добрива, що залишилася в бункері, щоб завантажувати тільки необхідну його кількість.



KUHN NOZZLE CONFIGURATOR

Щоб визначити потрібну форсунку і отримати оптимальні результати розбризкування

Функція: допоможе вам обрати потрібну форсунку, що відповідає саме вашим потребам (робоча швидкість, витрати тощо).



KUHN CLICK&MIX

Щоб легко знайти потрібний змішувач-кормороздавач

Функції: полегшує вибір, пропонуючи три моделі причіпного змішувача-кормороздавача TMR, які відповідають потребам щодо обсягів роздавання з урахуванням обмежень розміру приміщення (висота в'їзду, відстань між жолобами тощо).



KUHN FORAGEXPERT

Заготівля кормів — максимально продуктивно

Функції: оптимізація процесів заготівлі кормів через поєднання найбільш ефективних машин. Відповідно до поточного чи планованого устаткування, можна обрати косарку, косарку-плющилку, ворушилку, валкоутворювач, які найкращим чином задовольняють ваші потреби.



КОНСУЛЬТАЦІЙНІ ДОДАТКИ

Допомога у виборі

ЗАВАНТАЖУЙ
безкоштовно:



ПІДПИСУЙСЯ та будь у курсі всіх подій:



KUHN-Ukraine



kuhnua



будь сильним, будь з **KUHN**

Офіційні дилери

ТОВ «КУН-Україна»



ТОВ «АГРАРНА ІНДУСТРІАЛЬНА КОМПАНІЯ»

м. Київ, вул. Урлівська,
буд. 23г, оф. 245
www.aico.ua
www.tex-k.com.ua

+38 (050) 318 72 19
+38 (050) 658 04 75



ТОВ «ЕРІДОН ТЕХ»

Київська область,
с. Петропавлівська Борщагівка,
вул. Кришталева, 5
www.eridon-tech.com.ua

+38 (044) 423 50 50
+38 (067) 513 67 37
office@eridon-tech.com.ua



ТОВ «МІНТЕХ»

Київська обл., с. Чайки,
вул. Антонова, 8а, БЦ «Сенсей»
www.mineteh.com.ua

+38 (050) 325 55 97
+38 (044) 402 37 42
office@mineteh.com.ua



ТОВ «ТЕХНОТОРГ»

м. Миколаїв,
пр. Героїв України, 113/1
www.technotorg.com

+38 (067) 510 73 73
info@technotorg.com



ТОВ «УАПК»

Київська обл., смт. Чабани,
вул. Машинобудівників, 1
www.uapc.com.ua

+38 (044) 379 07 69
+38 (067) 508 92 92
uapc@uapc.com.ua



ТОВ «ТАЙТЕН МАШИНЕРІ УКРАЇНА»

Київська обл., смт. Чабани,
вул. Машинобудівників, 1
www.titanmachinery.ua

0800 50 8080
+38 (067) 246 15 37
office@titanmachinery.ua



ТОВ З П «ЦЕППЕЛІН УКРАЇНА ТОВ»

м. Київ, вул. Васильківська, 34
www.zepelin-agro.com.ua

0800 300 350
+38 (044) 494 24 30
agro@zepelin.ua

KUHN parts

KUHN finance

KUHN dealers



Представники **KUHN** у регіонах



Рівненська, Волинська, Львівська, Вінницька, Житомирська, Хмельницька, Тернопільська, Івано-Франківська, Чернівецька, Закарпатська обл.

■ **(050) 410 47 66**

Харківська, Дніпропетровська, Кіровоградська, Миколаївська, Одеська обл.

■ **(050) 417 05 33**

Київська, Черкаська, Полтавська, Чернігівська, Сумська обл.

■ **(050) 493 18 18**



будь сильним, будь з **KUHN**



будь сильним, будь з **KUHN**



Напівначіпний оборотний плуг
на опорному колесі

MULTI-LEADER XT