

# KUHNnews

Інформаційний корпоративний  
бюлетень

№6 (53) 2023 р.

*«Я обрав залізний прикочуючий коток, він дуже добре подрібнює грудки. Робить поле ідеальним. Товче все, не забивається, не залипає. Я дуже задоволений.»*

Анатолій Кириленко,  
Голова СФГ «Кириленко»

Стор. **18**  
KUHN OPTIMER+



будь сильним, будь з **KUHN**



будь сильним, будь з **KUHN**



## ОБИРАЙ НАЙКРАЩЕ!

**Компанія KUHN — світовий лідер у виробництві навісної та причіпної сільськогосподарської техніки. Загальний штат компанії налічує більше 5000 спеціалістів, які за рік виробляють понад 65 000 одиниць надійної техніки.**

Офіційне представництво «КУН-Україна» почало свою активну діяльність в 2006 році. А вже сьогодні технікою KUHN користуються тисячі провідних господарств України. Це й не дивно, в техніці використовуються інноваційні технологічні рішення, що дозволяють отримувати максимальні результати роботи. В компанії понад 2000 патентів на власні розробки, 10 родин техніки, 1700 базових моделей та 3050 можливих модифікацій. Це дає змогу створювати техніку під умови та потреби кожного господарства. Завдяки KUHN господарства України збільшують врожай та рентабельність.

**Будь сильним, будь з KUHN**

## ВАЖЛИВО!

Для Вашої зручності, уникнення ускладнень та вчасного виконання сільськогосподарських технологічних процесів на ваших господарствах, рекомендуємо у ці складні та непрогнозовані часи ретельно проаналізувати та спрогнозувати Ваші потреби і заздалегідь зробити замовлення на техніку та комплектуючі. Будь ласка, звертайтеся до наших офіційних дилерів та менеджерів.

З турботою, команда КУН-Україна

**KUHN**parts



**KUHN**finance



**KUHN**dealers



[www.kuhn.ua](http://www.kuhn.ua)

Рівненська, Волинська, Львівська, Вінницька,  
Житомирська, Хмельницька, Тернопільська,  
Івано-Франківська, Чернівецька, Закарпатська обл.  
**(050) 410 47 66**

Харківська, Дніпропетровська, Кіровоградська,  
Миколаївська, Одеська обл.  
**(050) 417 05 33**

Київська, Черкаська, Полтавська,  
Чернігівська, Сумська обл.  
**(050) 493 18 18**

**KUHN**parts

# KUHN PARTS

## КУН ПАРТС Франція

Кількість позицій на складі: **91 000**

Криті склади: **26 000 м<sup>2</sup>**

Загальна площа: **12 га**

## КУН ПАРТС Україна

Понад **5800** позицій на складі

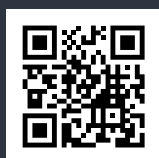
Понад **950** палетомісць

Склад працює **7/7**

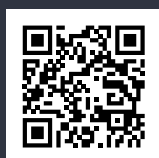
**KUHN**parts



**KUHN**finance



**KUHN**dealers



будь сильним, будь з **KUHN**

**ОНЛАЙН СЕРВІС  
ПРАЦЮЄ 24/7**

# Відкрийте для себе переваги МуКУНН

МуКУНН – це безкоштовний інтернет-портал для клієнтів компанії KUHN. Зареєструйтеся сьогодні та отримайте всю необхідну інформацію про вашу техніку, замовляйте запасні частини та знаходьте найближчих дилерів.

## ОБСЛУГОВУЙТЕ СВОЮ ТЕХНІКУ ОНЛАЙН!

Отримуйте максимум від своєї техніки KUHN! Увійшовши в систему, на комп'ютері, мобільному телефоні чи планшеті, ви зможете керувати технікою KUHN, маючи доступ до каталогів деталей та завантаження інструкцій з експлуатації.

## ОРИГІНАЛЬНІ ЗАПЧАСТИНИ KUHN

МуКУНН дозволяє шукати запасні частини, вказуючи її номер або використовуючи електронний каталог KUHN. Тепер з замовленням запчастин впорається навіть дитина. Ви можете переглянути доступність деталі у свого дилера та надіслати йому свій вибір.

## ПОСІБНИКИ З ЕКСПЛУАТАЦІЇ

Завдяки реєстрації ваших машин у розділі «Мій парк техніки» ви легко знайдете необхідну вам інструкцію з експлуатації. МуКУНН дозволяє завантажувати інструкції та посібники. МуКУНН надішле вам сповіщення, коли ваша техніка потребуватиме обслуговування і ви зможете дуже швидко зв'язатися зі своїм дилером, щоб потурбуватись про свою техніку.

## БЕРІТЬ УЧАСТЬ В ПОДІЯХ ПОБЛИЗУ

Отримуйте сповіщення, коли дилери KUHN організують події поблизу. Демопокази, семінари та виставки вже чекають на вас!

## ОТРИМУЙТЕ НАЙКРАЩІ ПРОПОЗИЦІЇ

Скористайтеся ексклюзивними пропозиціями для замовлення та фінансування техніки.

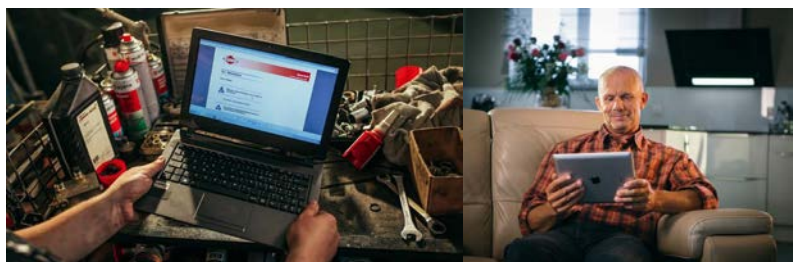
## ПІДТРИМУЙТЕ ЗВ'ЯЗОК

Знаходьте через МуКУНН найближчих дилерів та підтримуйте зв'язок з ними.



**ТЕПЕР, ЩОБ ЗАМОВИТИ ЗАПАСНІ ЧАСТИНИ, ВАМ НАВІТЬ НЕ ПОТРІБНО ВСТАВАТИ З ДИВАНУ**  
Заходьте на МуКУНН, реєструйте свій парк техніки KUHN і вам відкриється доступ до всієї інформації про ваші агрегати:

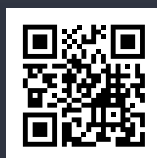
- каталог запасних частин,
- інструкції з експлуатації,
- контакти дилера, через якого можна замовити запчастини,
- інше.



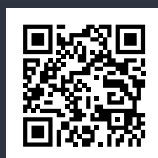
KUHНparts



KUHНfinance

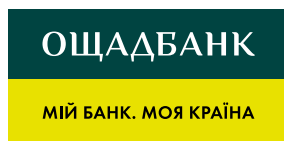


KUHНdealers



будь сильним, будь з **KUHН**

# KUHNfinance



Raif.  
It's easier

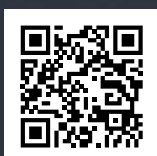
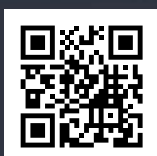
Початковий внесок **від 20%**



KUHNparts

KUHNfinance

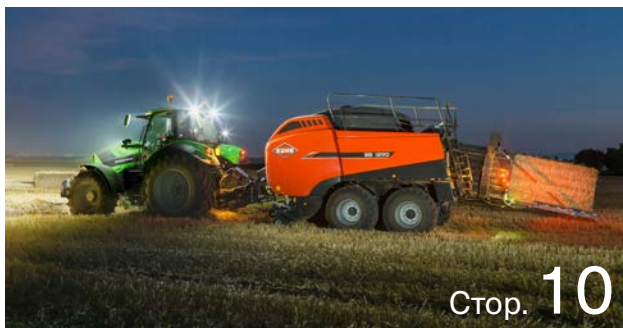
KUHNdealers



будь сильним, будь з **KUHN**

# ЗМІСТ

- 8** Новини
- 10** Яку техніку для тюкування сіна потрібно обрати аграріям?
- 14** П'ять з п'яти: як оцінили рулонний прес-підбирач KUHN VB 3155 українські аграрії
- 18** KUHN OPTIMER: надійний помічник для ефективного луштиння ґрунту
- 22** Співпраця з Малою академією наук
- 26** Знижуємо собівартість сидератами
- 32** Дрейф пестицидів. Основи
- 40** Характеристика технологічних процесів згрібання і підбирання рослинної маси та формування валків. Агротехнічні вимоги
- 42** Відгуки фермерів
- 44** Група компаній KUHN розширюється



Стор. **10**



Стор. **14**



Стор. **18**



Стор. **26**



Стор. **32**

# FC 3161

Косарка-плющилка

Нахил ріжучого брусу: 2,5°

Висота зрізу від 25 до 150 мм

**ЗАХИСТ** дисків

**ШВИДКА** заміна ножів: до 10 с

Ширина захвату: 3,1 м

**НАДІЙНА** підвіска та система  
**КОПИЮВАННЯ РЕЛЬЄФУ**

Робоча швидкість: до 25 км/год

Необхідна потужність трактора: 80 к.с.



## ЧИСТИЙ ЗРІЗ ЗА БУДЬ-ЯКИХ УМОВ



Відскануйте QR-код  
та дивіться відео



Скануйте  
для більшого

**KUHN**finance

**KUHN**dealers



[www.kuhn.ua](http://www.kuhn.ua)



будь сильним, будь з **KUHN**

# НОВИНИ

## НЕПЕРЕВЕРШЕНА ПОТУЖНІСТЬ І УНІВЕРСАЛЬНІСТЬ

SIMA 2022 принесла компанії KUHN лаври: нова комбінація прес-підбирач-обмотувальник **KUHN VBP 7190** отримала найвищу нагороду виставки — «Сільськогосподарська машина 2023 року». Ласкаво просимо до нової ліги комбінованих прес-підбирачів! Комбінації прес-підбирач-обмотувальника серії VBP 7100 є найпотужнішими та універсальними машинами, які ви коли-небудь бачили. Покладайтеся на постійну високу продуктивність за будь-яких обставин.

Ваші переваги:

- **Надзвичайна універсальність і щільність.** Завдяки запатентованій\* системі регулювання щільності і-DENSE створюєте великі щільні тюки соломи до коротких силосних тюків ідеальної форми з високим вмістом вологи.
- **Максимальна довговічність.** Довговічна, міцна конструкція забезпечує максимальну потужність, починаючи з підбору матеріалу до обмотування тюка.

\*Патент або заявка на патент в одній або кількох країнах



**Висока продуктивність протягом всієї операції.** Забезпечується 3-зубовим INTEGRAL ROTOR зі спеціальним обмежувальним роликком, пресувальною камерою з подвійним натяжним важелем і найшвидшою задньою кришкою та транспортуванням тюків у своєму сегменті. ■



**FARM MACHINE 2023**  
powered by **Materiel & Terre.net**





## ВИГІДНІ УМОВИ ФІНАНСУВАННЯ на техніку KUHN

Строк фінансування	12 міс.	24 міс.	36 міс.	48 міс.	60 міс.
Авансовий платіж, %	30%				
Ставка фінансування, USD	0,01%	1,40%	2,80%	3,60%	4,10%
Ставка фінансування, EUR	0,01%	0,50%	1,90%	2,60%	3,20%
Ставка фінансування, ГРН	14,00%	17,30%	18,70%	19,40%	19,90%

- ✔ Крім відсоткової ставки ОТП Лізинг додатково фінансує (включається до графіку погашення):
  - страхування;
  - реєстрація техніки в державних органах;
  - комісія за конвертацію валюти, при фінансуванні в іноземній валюті;
  - встановлення та обслуговування GPS обладнання для самохідної техніки.

- ✔ За надання фінансування встановлюється одноразова комісія в розмірі 1,5% від вартості.



## ЯКУ ТЕХНІКУ ДЛЯ ТЮКУВАННЯ СІНА ПОТРІБНО ОБРАТИ АГРАРІЯМ?

Пресування та тюкування сіна — важливі етапи заготівлі кормів для годівлі худоби. Для досягнення бажаних результатів треба мати спеціалізовану техніку, але вибір лише правильного обладнання гарантує найкращі показники якості кормів та гарне зберігання.

### Як вибрати сучасний прес-підбирач для вашого підприємства?

На вибір прес-підбирачів впливає кілька факторів: це розмір конкретної ферми, необхідна для заготівлі кількість сіна та наявність відповідної робочої сили. Якщо все правильно врахувати, можна без помилок вибрати потрібний прес-підбирач до трактора та знайти все необхідне для якісного тюкування сіна. Пропонуємо ознайомитися з інноваційними рішеннями від провідних виробників для підвищення продуктивності аграрної діяльності.

**Сучасний прес для тюкування сіна — це революційний агрегат.**



# НАЙКРАЩА ТЕХНІКА

для сінозаготівлі

ПРИЧІПНА ДИСКОВА  
КОСАРКА KUHN FC



СІНОВОРУШИЛКА  
KUHN GF



ГРАБЛІ РОТОРНІ  
(ВАЛКОУТВОРЮВАЧ)  
KUHN GA



ПРИЧІПНИЙ ЗМІШУВАЧ-  
КОРМОРОЗДАВАЧ KUHN EUROMIX



ПРЕС-ПІДБИРАЧ  
ТЮКОВИЙ KUHN LSB



ТОВ «ТЕХ-К»

м. Київ

вул. Урлівська 23-Г

+38 (050) 658-04-75

aico.ua

Скануйте  
для більшого



будь сильним, будь з **KUHN**

**Рулонні прес-підбирачі з фіксованою пресувальною камерою** гарантують високу продуктивність. Техніка надійно створює рівномірні щільні тюки. Агрегати прості в експлуатації та обслуговуванні. Незалежно від умов прес підбирач гарантує ідеальну подачу маси та робить щільні тюки. Подібна техніка може працювати з широким спектром та будь-якому стані рослинних культур.

**Прес-підбирач для тюкування сіна зі змінною камерою від компанії KUNH.**

Щільні тюки гарантовані, подібна техніка працює дуже довго без додаткового обслуговування, вона може бути як легкої, так і важкої серії, або ж відповідною вашим умовам. Агрегати працюють з сухою або вологою масою та широким спектром кормових матеріалів. Ця техніка для тюкування гарантує можливість працювати в складних умовах та за наявності великих обсягів.

Лінійка **прес-підбирачів VB 3155–3185** із змінною камерою призначена для роботи з сухими матеріалами, наприклад сіном і соломою.

Першокласні **універсальні прес-підбирачі VB 3160–3190** стандарту ISOBUS працюють з різними матеріалами, в тому числі з силосом.

### ТОП 5 КРИТЕРІЇВ ПРАВИЛЬНОГО ВИБОРУ ПРЕС-ПІДБИРАЧА для тюкування сіна пропонує інтерактивний портал «Технологія та годівля»:

- 1. Розмір і форма** тюка мають відповідати конкретним можливостям та бути зручними. Наприклад, формування тюків великих розмірів зручно для транспортування.
- 2. Камера для пресування.** Камери пресів для тюкування сіна можуть бути змінними або фіксованими — вибір залежить від побажань фермерів.
- 3. Щільність і маса тюка.** В середньому щільність складає від 180 кг/м<sup>3</sup>, але можливість регулювання та підвищення цього показника впливає на зручність та якість зберігання кормового матеріалу.
- 4. Довговічність і простота обслуговування.** Сучасний рулонний прес-підбирач пропонують компанії-виробники, які розробляють надійну інноваційну техніку з мінімальними потребами в обслуговуванні, що впливає на зниження додаткових витрат.
- 5. Вартість і бюджет.** Відповідно власним можливостям можна замовити недорогий, але сучасний агрегат, застосування якого гарантує ефективність та рентабельність робіт.

Для більш **важких умов** пропонуються **прес-підбирачі серій VB 3165 і 3195**, які можуть працювати в найважчих умовах. Пропонується також комбінована техніка (прес-підбирач з обмотувальником) — моделі **VBP 3165 і 3195**.

**Револьюційна техніка для тюкування — правильний крок вашого підприємства.**

Застосування сучасних агрегатів позитивно впливає на стан кормів, що прямо відгукується на якості годування худоби. Вже на етапі збору та заготівлі кормів за умов застосування сучасної техніки для тюкування починаються гарні зміни, які гарантують рентабельність та прибутковість ферми. Саме вибір правильних агрегатів, для розробки яких виробники застосовують новітні рішення та вкладають великий досвід, гарантує найкращі результати.

Фахівці компанії ТЕХ-К допоможуть підібрати техніку, яка відповідає вашим вимогам та умовам вашого господарства. Дізнатися про інші цікаві методи та корисну техніку для вас можна на нашій платформі.

<https://tandf.in.ua/> — ресурс заготівлі кормів, який завжди рекомендує виключно якісні способи та технології з метою, щоб ваш власний бізнес розвивався та процвітав.

*Молочна Олена*



# PROFILE

Причипний кормозмішувач

Широкий модельний ряд ПІД КОЖНУ ПОТРЕБУ

2 або 3 ВЕРТИКАЛЬНИХ шнеки

МІСТКІСТЬ бункера від 14 до 34 м<sup>3</sup>

ТОЧНІСТЬ зважування та дозування

ПРАВА та ЛІВА роздача корму

ОДНОРІДНЕ змішування  
та ЯКІСНА порізка

## ЛИШЕ ЯКІСНИЙ КОРМ



Відскануйте QR-код  
та дивіться відео



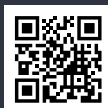
Купуйте KUHN PROFILE  
в офіційного дилера ТОВ «ТЕХ-К»  
+38 (050) 318 72 19

[tex-k.com.ua](http://tex-k.com.ua)

Скануйте  
для більшого



KUHNfinance



будь сильним, будь з **KUHN**



## П'ЯТЬ З П'ЯТИ: ЯК ОЦІНИЛИ РУЛОННИЙ ПРЕС-ПІДБИРАЧ KUHN VB 3155 УКРАЇНСЬКІ АГРАРІЇ

Надійний, продуктивний, незамінний — таку характеристику дали українські аграрії рулонному прес-підбирачу KUHN VB 3155. Експлуатація в складних умовах відкрила плюси обладнання, що не вказані у рекламних проспектах — це енергоефективність.

Завдяки закладеному в підбирач потенціалу, він незамінний для господарств що займаються тваринництвом чи виробництвом біопалива.

— Тверда п'ятірочка, навіть дві п'ятірочки, — розповідає Сава Сафін, головний агроном ПП «Мет Агро», — обирали рулонний прес-підбирач для прибирання соломи після пшениці — нам порадили KUHN VB 3155. Спробувавши його в роботі, переконалися, що із вибором не прогадали! Дуже якісно підбирає, відмінно та

рівномірно ущільнює, швидко працює. За роки експлуатації агрегат не забивався, не ламався й не зупинявся — працює як годинник. Приємно вражені залишилися також технічною підтримкою від компанії, у якій придбали причіпний агрегат — Тайтен Машинері Україна. Їх фахівці навчили наших механізаторів, як правильно працювати з прес-підбирачем, й коли на перших етапах виникали питання, завжди були на зв'язку, як рано вранці, так і пізно увечері. Дякує-

мо за плідну співпрацю та відповідальне ставлення представників Тайтен Машинері Україна до обслуговування своїх клієнтів.

Особливістю цього рулонного прес-підбирача є змінна камера з трьома роликками і п'ятьма ремнями, які забезпечують швидке рівномірне ущільнення сіна чи соломи відповідно до заданих параметрів. Поєднання системи PROGRESSIVE DENSITY KUHN та продуманої конструкції камери пресування забезпечує ідеальне формування

# VB СЕРІЇ 3100

Рулонний прес-підбирач

Потужність трактора: від **80 к.с.**

Сумісність з системою **ISOBUS**

Обв'язування тюка: **ШПАГАТ**  
або **ШПАГАТ/СІТКА**

Рулон:  $\varnothing 0,6-1,6 \times 1,2$  м

Додаткове подрібнення маси:  
система **OPTICUT**

Ідеально чистий підбір:  
система підбирання **PENDULUM**

**РЕГУЛЮВАННЯ**  
щільності тюків

## КОНТРОЛЮЙТЕ ЩІЛЬНІСТЬ ТЮКІВ



Відскануйте QR-код  
та дивіться відео



Скануйте  
для більшого

**KUHN**finance

**KUHN**dealers



[www.kuhn.ua](http://www.kuhn.ua)



будь сильним, будь з **KUHN**



рулонів. Особливої уваги заслуговують маятниковий підбирач та ротор. Прямі підбиральні зубці допомагають вивільнити рослинну масу та зменшити її намотуван-

ня. Підбиральний ролик притискає масу до підбиральних зубців, зменшуючи тертя, тим самим обмежуючи втрату листя та підвищуючи ефективність прес-підбирача, вирівнюючи валок.

римати найкращу пропозицію на ринку з придбання обладнання «зеленої лінії».



Сава Сафін, головний агроном ПП «Мет Агро»

Разом з усіма інноваціями, які втілили в життя інженери KUHN, рулонний прес-підбирач KUHN VB 3155 демонструє відмінну енергоефективність та працює з тракторами потужністю від 80 к. с., що дозволяє економити паливо та ресурси.

Дані прес-підбирачі в наявні у офіційного дилера KUHN, компанії Тайтен Машинері Україна та готові до огляду на демонстраційних майданчиках в різних регіонах України. Зателефонуйте за номером **0 800 50 80 80**, щоб дізнатися більш детальну інформацію та от-

Будьте завжди в курсі подій, новинок та пропозицій компанії Тайтен Машинері Україна — підпишіться на сторінку Facebook: <https://www.facebook.com/titanmachinery.ua/>

Слідкуйте за появою нових вакансій для фахівців аграрної галузі на LinkedIn-профілі компанії: <https://www.linkedin.com/company/17887036/admin/>

Акційні сезонні агрегати на супер-вигідних умовах зібрано на окремій сторінці Тайтен Машинері Україна за посиланням: <https://promo.titanmachinery.ua/sale>

**TITAN**  
**MACHINERY**  
titanmachinery.ua



Головний офіс, центральний склад запасних частин та сервісний центр ТОВ «Тайтен Машинері УКРАЇНА»  
08162, Київська обл., смт. Чабани, вул. Машинобудівників, 1  
50.344427, 30.425871  
office@titanmachinery.ua, 0 800 50 80 80



# MULTI-MASTER

Начіпні плуги

Глибина оранки: до 30 см

Система захисту: болт НА РОЗРИВ або  
ГІДРАВЛІЧНА система захисту NSH

Тип полиці: СУЦІЛЬНА  
або СТРИЧКОВА

Кількість корпусів: від 4 до 6

## БЕЗДОГАННА ОРАНКА



Відскануйте QR-код  
та дивіться відео



**TITAN**  
MACHINERY

Купуйте KUHN MULTI-MASTER  
у ТОВ «Тайтен Машинері УКРАЇНА»  
0 800 50 80 80  
067 246 15 37  
titanmachinery.ua  
www.kuhn.ua

Скануйте  
для більшого



KUHNfinance



будь сильним, будь з **KUHN**



## KUHN OPTIMER: НАДІЙНИЙ ПОМІЧНИК ДЛЯ ЕФЕКТИВНОГО ЛУЦІННЯ ҐРУНТУ

У сільському господарстві важливо мати потужні та ефективні інструменти для обробки ґрунту. Один з найважливіших етапів цього процесу — луціння, яке допомагає покращити якість ґрунту та забезпечити його підготовку для подальшого вирощування рослин. KUHN Optimer+ — це коротка дискова борона, яка стала одним із найефективніших інструментів на ринку України.

Короткі дискові борони OPTIMER+ працюють на глибині від 3 до 10 см, забезпечуючи рівномірне загортання поживних решток та прискорення їх розкладання у ґрунті. Поверхнєве луціння стерні після збирання врожаю забезпечує механічне знищення бур'янів та сприяє проростанню самосівів культури-попередника.

Ефективність агрегату KUHN OPTIMER+ на власному досвіді оцінили у СФГ «Кириленко», розта-

шованому в селі Строків Житомирської області.

У господарстві більше 20 років тому починали працювати із 50 га землі. Зараз же у СФГ «Кириленко» обробляють вже 650 га та працюють з сучасною та надійною технікою.

Особливо тут полюбився бренд KUHN: обробку землі проводять плугом KUHN MULTI-MASTER 123 та короткою дисковою бороною KUHN OPTIMER+, а захист



Голова СФГ «Кириленко»  
Анатолій Вікторович Кириленко

# OPTIMER L/XL

Коротка дискова борона

Необхідна потужність трактора: **160–550 к. с.**

Робоча швидкість: **до 15 км/год**

Діаметр дисків: **510–620 мм**

**ГЛИБОКЕ** проникнення  
навіть в **СУХИЙ** ґрунт

Глибина обробітку: **від 5 до 15 см**

Великий **ВИБІР КОТКІВ**  
під різний агрофон

## ОПТИМАЛЬНА ШВИДКІСТЬ ТА ЯКІСТЬ



Відскануйте QR-код  
та дивіться відео



**ТЕХНОТОРГ**



Купуйте KUHN OPTIMER L/XL  
у ТОВ «Техноторг»  
+38 (067) 510 73 73  
www.technotorg.com  
www.kuhn.ua

Скануйте  
для більшого



KUHНfinance



будь сильним, будь з **KUHН**



рослин — новеньким обприскувачем KUHN LEXIS 3000.

Голова господарства, Анатолій Вікторович Кириленко, так розповідає про агрегат OPTIMER+: «Даний агрегат працює у нашому господарстві вже два роки. Ми його пускаємо після кукурудзи, після соняшника, після ріпаку. Взагалі, його можна використовувати після всіх культур. Працюємо і літом, і восени, а буває — і весною. Машина хороша, свою роботу виконує добре».

**Як саме приймали рішення про придбання саме цього дискового агрегата?**

Обирали дискову борону по відгуках, дивились відео в Інтернеті. А крім того, так як з брендом KUHN і дилером ТЕХНОТОРГ тут працювали і раніше, то вибір пав саме на OPTIMER+. І цим вибором у СФГ «Кириленко» дуже задоволені.

«Мені сподобалося, що до цього агрегату можна було обрати саме той коток, який мені сподобався. Я обрав залізний прикочуючий коток, він дуже добре подрібнює груд-

ки. Робить поле ідеальним. Товче все, не забивається, не залипає. Я дуже задоволений», — говорить Анатолій Вікторович.

*За роки продажів в Україні KUHN OPTIMER+ добре зарекомендував себе на ринку. Багато аграріїв встигли оцінити його переваги:*

- створення «витриманого» посівного ложа;
- поверхнєве луціння стерні;
- висів покривних культур;
- підготовка посівного ложа.

Після трьох повних відпрацьованих сезонів на агрегаті замінили 2 підшипника. Голова ФГ запевняє — замінити щось, при потребі, не проблема, адже запчастини KUHN завжди можна швидко замовити, а дилер і його склади знаходяться зовсім недалеко — в Житомирі.

«Борона копає гарно, глибина — така, як треба. Регулюється легко і свою роботу виконує без

проблем!» — підсумовує Анатолій Кириленко.

**На сьогодні лінійка коротких дискових борін KUHN OPTIMER розширена моделями:**

- **OPTIMER XL** зі збільшеним діаметром диска — 620 мм, що дозволяє досягнути оптимального проникнення у ґрунт.
- **OPTIMER L** — з дисками діаметром 510 мм, дозволяють неглибоко обробляти стерню та готувати посівне ложе до закладення культури.

Запитуйте обприскувачі та короткі дискові борони KUHN OPTIMER на сезон 2023 у найближчому регіоні в мережі ТЕХНОТОРГ. Діють партнерські фінансові програми з провідними банківськими та лізинговими компаніями України.

Гарантійне та постгарантійне обслуговування здійснюється професійними сервісними інженерами, що мають відповідну кваліфікацію.



**Звертайтеся до менеджерів у регіонах: (067) 515 67 75**

[www.technotorg.com](http://www.technotorg.com)



## Партнерська програма фінансування від ОЩАДБАНКУ та KUHN

- ✓ перший внесок — від 20%
- ✓ термін кредитування — до 5 років
- ✓ спрощений перелік документів та процес прийняття рішення
- ✓ комісія за видачу — 1% від суми кредиту (одноразово)
- ✓ застава — техніка, що купується
- ✓ відсутня оцінка заставного майна
- ✓ графік погашення кредиту — для Клієнтів з сезонним характером діяльності — за індивідуальним графіком платежів;
- ✓ можливо без нотаріального оформлення договору застави

вид техніки	перший внесок	до 12 місяців	13-24 місяці	25-36 місяців	37-48 місяців	49-60 місяців
С/г техніка KUHN	від 20%	від 10,59%	від 14,74%	від 16,68%	від 17,82%	від 18,57%

\* можливість придбання техніки за спеціальною програмою кредитування підтверджується партнером.

\*\* при індивідуальному графіку погашення тіла кредиту - ставки відрізняються.

### фінансовий партнер— АТ «ОЩАДБАНК»

Ощадбанк — провідний український комерційний банк, 100% акцій якого належать державі. На початку 2021 року Ощад було визнано кращим банком для підприємців у рамках рейтингу «ТОП-100. Рейтинги найбільших. Фінанси». Для агробізнесу банк пропонує понад 250 партнерських програм кредитування та є одним із лідерів урядової програми «Доступні кредити 5-7-9%».

### постачальник техніки — ТОВ «КУН-Україна»

Компанія KUHN — світовий лідер у виробництві начійної та причіпної сільськогосподарської техніки. Кожен агрегат KUHN використовує інноваційні технологічні рішення, що дозволяють отримувати максимальні результати роботи та зменшити витрати. Завдяки KUHN господарства України збільшують врожай та рентабельність. Будь сильним, будь з KUHN!

Техніку компанії KUHN можна придбати в офіційних дилерів: ТОВ «ТЕХНОТОРГ», ТОВ «ЕРІДОН ТЕХ», ТОВ «АГРАРНА ІНДУСТРІАЛЬНА КОМПАНІЯ», ТОВ «УАПК», ТОВ «ТАЙТЕН МАШИНЕРІ УКРАЇНА», ТОВ з П «ЦЕППЕЛІН УКРАЇНА ТОВ».



## СПІВПРАЦЯ З МАЛОЮ АКАДЕМІЄЮ НАУК

Аграрне виробництво в Україні дедалі динамічніше рухається в бік інформатизації та автоматизації виробничих процесів, впроваджуючи та використовуючи платформи зі штучним інтелектом, різноманітні смарт-технології та інші цифрові інновації. Використання широкого спектру інструментів для збору інформації, супутникового моніторингу, GPS-навігації, безпілотних літальних апаратів, роботизованих систем, використання специфічного програмного забезпечення уже стало буденністю.

Для ефективного використання таких систем та роботи з програмним забезпеченням потрібні ґрунтовні фахові знання, а стрімкий розвиток смарт-систем агровиробництва потребує оперативного їх інтегрування в освітній процес. Ці тенденції чітко розуміє менеджмент компанії «КУН-Україна» — багаторічного партнера механіко-технологічного факультету, надаючи значну підтримку у забезпеченні технічної та інформаційної складової процесу підготовки та підвищення кваліфікації спеціалістів агроінженерного профілю, а також реалізуючи перспективні освітні і наукові проекти.

Крім істотного підсилення технічної складової навчального про-

цесу, результатом освітньо-бізнесового партнерства стали також організація та проведення понад 100 спільних заходів: лекцій, семінарів, тренінгів із залученням вітчизняних та закордонних спеціалістів компанії.

Черговий спільний освітній захід відбувся на механіко-технологічному факультеті у рамках святкування Дня науки: для школярів — учасників наукових проектів відділення технічних наук Київської Малої академії наук (КМАН) було організовано ознайомчу екскурсію сучасними навчальними лабораторіями, обладнаними новітньою технікою компанії «КУН-Україна».

На чолі із завідувачем Відділення технічних наук КМАН Станіславою Ігнатовою, захід відвідали понад 50 учнів 7–10 класів трьох столичних шкіл: спеціалізованої школи №52 з поглибленим вивченням інформаційних технологій, загальноосвітньої середньої школи №13 ім. І. Хитриченка та школи I–III ступенів №9 в супроводі вчителів фізики Світлани Тернавської, Сергія Бондаревського та Ірини Жук.

Учні були позитивно вражені аудиторіями та навчальною базою факультету. Їх гостинно зустріли декан механіко-технологічного факультету Вячеслав Братішко та викладачі кафедри сільськогосподарських машин та системотехніки

# AXIS EMC-ISOBUS

Розкидач мінеральних добрив

Підтримка **ISOBUS**

**ДАТЧИКИ ЗАЛИШКУ** добрива

**ЕКОНОМІЯ** мінеральних добрив до **8%**

Посекційний **КОНТРОЛЬ**  
розкидання: **16 секцій** в бункері

**ОПТИМАЛЬНА ТОЧКА**  
відкриття та закриття заслонок

**СИСТЕМА EMC:** фіксує та регулює норму  
внесення **ОКРЕМО НА КОЖНОМУ ДИСКУ**

Швидкість обертання дисків: **900 об/хв**

Пропускна здатність: **500 кг/хв**

## ДІЙСНО РОЗУМНИЙ



Відскануйте QR-код  
та дивіться відео



Скануйте  
для більшого

**KUHN**finance

**KUHN**dealers



[www.kuhn.ua](http://www.kuhn.ua)



будь сильним, будь з **KUHN**



**Довідка**

*Мала академія наук України — освітня система, яка забезпечує організацію і координацію науково-дослідної діяльності учнів, створює умови для їх інтелектуального, духовного, творчого розвитку та професійного самовизначення, сприяє нарощуванню наукового потенціалу країни.*

ім. акад. П. М. Василенка на чолі із завідувачем кафедри Юрієм Гуменюком.

В ході екскурсії лабораторіями KUHN, системотехніки та мехатроніки (центр електроніки KUHN), школярі ознайомились із сучасними програмно-апаратними та інформаційними засобами для реалізації систем точного землеробства — терміналами, давачами, спеціалізованим програмним забезпеченням. Особливу зацікавленість учнів викликала технологія ISOBUS, завдяки якій кабіна сучасного трактора стає справжнім бортовим комп'ютером, здатним керування усіма типами технологічного обладнання та забезпечувати комунікацію між трактором і технологічною машиною.

Підсумки екскурсії підвів декан механіко-технологічного факультету Вячеслав Братішко. Гості факультету отримали позитивні враження від візиту, в ході якого були сформовані напрями співпраці щодо підготовки конкурсних наукових робіт учнями КМАН на базі лабораторій факультету.



Дякуємо керівникам Київської малої академії наук за співпрацю та бажаємо учням Відділення технічних наук успіхів та здобутків у науковій діяльності!

Механіко-технологічний факультет та кафедра сільськогосподарських машин та системотехніки ім. акад. П. М. Василенка висловлює щиру вдячність комерційному менеджеру пану Дмитру Довженку, маркетологу пану Віктору Шевчуку та генеральному директору компанії «КУН-Україна» пану Асаду Лапшу за послідовне сприяння та дієву підтримку у забезпеченні якості освітнього процесу.

*Вячеслав Братішко, декан механіко-технологічного факультету  
Юрій Гуменюк, завідувач кафедри с. г. машин та системотехніки ім. акад. П. М. Василенка*







## ФІНАНСУВАННЯ СІЛЬСЬКОГОСПОДАРСЬКОЇ ТЕХНІКИ ТА ОБЛАДНАННЯ В РАМКАХ ПАРТНЕРСЬКОЇ ПРОГРАМИ МІЖ CREDIT AGRICOLE І ТОВ «КУН-УКРАЇНА»

### УМОВИ ПАРТНЕРСЬКОЇ ПРОГРАМИ

Вид техніки	Графік	Разова комісія	Початковий внесок	Термін погашення		
				до 12 міс.	до 24 міс.	до 36 міс.
Весь модельний ряд включно з посівними комплексами серії ESPRO та сівалками AUROC 6000 RC	Класичний	1.50%	від 30%	9.80%	15.50%	17.20%
	Індивідуальний			12.60%	16.40%	17.60%

Всю техніку можна придбати в офіційних дилерів KUHN

**Строк лізингу:**  
12-36 місяців

**Авансовий платіж:**  
від 30%

**Тип лізингу:**  
фінансовий

**Особливість лізингу:**  
застава не вимагається. Предмет лізингу є власністю Банку

**Міжнародна програма сприяння покупцям**  
програма компенсації ЄБРР 10% від суми фінансування

**Разова комісія:**  
1.5% від вартості об'єкту лізингу

**Ставка фінансування:**  
від 9.80% річних, фіксована на весь термін дії договору

**Страхування:**  
обов'язкове. Страхувальником може бути як Банк, так і Лізингоодержувач

**Валюта:**  
гривня

**Типи графіків:**  
класичний, ануїтет, сезонний/персоналізований

**Предмети лізингу:**  
нові (не введені в експлуатацію) з гарантією, офіційно імпортовані

\*Умови, наведені в даній пропозиції, є орієнтовними. Банк залишає за собою право встановлювати для кожного Клієнта індивідуальні умови або відмовити у наданні лізингу.





## ЗНИЖУЄМО СОБІВАРТІСТЬ СИДЕРАТАМИ

Чи здатні зелені добрива замінити мінеральні? На шалене здорожчання добрив підприємства планують відповідати по-різному: хтось відмовляється від вибагливих культур, інші радикально зменшують норми внесення, а дехто планує як мінімум один сезон взагалі без добрив. Більшість рішень передбачають або збільшення собівартості, або помітне зниження врожайності. Втім, є технологія, яка при правильному застосуванні дає змогу вийти з кризи без втрат.

Йдеться про сидерати — зелені добрива. Покривні культури вирощують для насичення сівозміни органікою, збагачення ґрунту азотом, мікроелементами та пригнічення росту бур'янів. Чому дуже стара і класична технологія збереження врожайності досі не стала агротехнічним стандартом в Україні? Тому, що вона, як і будь-яке інше сучасне рішення, вимагає зваженого наукового підходу та потребує високоякісних компонентів для економічно ефективного застосування.

Розкаже Руслан Сиротюк, регіональний представник компанії Saatbau Probstdorfer Ukraine:

— Варто розуміти, що розробка, дослідження та селекція сумішей сидеральних культур пішли останнім часом так само далеко, як генетика та технології вирощування культур товарних. Тому ставлення до сидератів має бути відповідне. Ми, наприклад, пропонуємо конкретні суміші залежно від цілей на полі, від технологій підприємства, умов вирощування, місця в сівозміні.

Компанія Saatbau Linz не дарма стала одним із провідних постачальників насіння покривних культур в Європі.

Ми адаптували для України та пропонуємо різні варіанти покрив-

них сумішей, які були перевірені протягом багатьох років.

Наприклад, як відповідь на дороге добрива, у нас є «азотна бомба» — суміш Nitrofit. Використовуючи горох, яру вику й олександрійську конюшину, вдається завдяки азот-фіксації накопичувати азот у ґрунті в еквіваленті N:150–180 кг/га. І це органічний, стабільний та доступний протягом усього сезону азот, а не форми з мінеральних добрив, які легко вимиваються і швидко втрачаються. Застосування суміші сидеральних культур у проміжних посівах у середньому еквівалентне 30–40 т/га гною. Проте на відміну

**ESPRO**

Високошвидкісний пневматичний  
посівний комплекс

**ШВИДКІСТЬ** посіву: 17 км/год

**ДИСКИ** 350 мм зі зміщенням 41 мм

Ширина **МІЖРЯДДЯ**: 15 см

**ГЛИБИНА** посіву: до 9 см

Інтелектуальне **КЕРУВАННЯ**  
з відключенням секцій:  
**KUHN VISTAFLOW**

**ВЕЛИКІ** прикочуючі колеса 900 мм:  
відмінна робота у **ВОЛОГИХ** умовах

**МІНІМАЛЬНЕ** тягове зусилля:  
трактор від 280 к.с.

Система **ISOBUS**  
у базовій комплектації

**ТОЧНІСТЬ. ШВИДКІСТЬ.  
УНІВЕРСАЛЬНІСТЬ**



Відскануйте QR-код  
та дивіться відео



Скануйте  
для більшого

**KUHN**finance

**KUHN**dealers



[www.kuhn.ua](http://www.kuhn.ua)



будь сильним, будь з **KUHN**



від гною, сидерація зумовлює утворення більшої кількості водорозчинного гумусу, який мобільніший.

На додаток до азотфіксації меліоративна редька Forza і сафлор Lizzy руйнують ущільнені шари ґрунту своїм потужним стрижневим корінням. До того ж на глибині, яка не доступна механічному обробітку.

Сафлор розбиває підплужну підошву своїм корінням до 2,5 м!

Якщо бобові збагачують землю азотом, то злакові — калієм, а капустяні — фосфором і сіркою.

Варто зазначити, що селекціонери SAATBAU PROBSTDORFER цілеспрямовано й відповідаютьно реагують на кліматичні виклики й запити агровиробників. Так, портфоліо компанії збагатилось сумішами сидеральних травосумішей, з метою поліпшення структури ґрунту, збагачення його азотом та пригнічення росту бур'янів. SAATBAU PROBSTDORFER UKRAINE пропонує рішення для усіх європейських країн. Наприклад, суміш Wassergüte Früh застосовувалася на півдні Франції в зонах, де рівень опадів становить 220 мм на рік!

Тут варто відзначити два аспекти проблеми. Перший — це побоювання, чи вистачить насінню вологи, щоб дати належні сходи. Другий — чи не зменшать сидера-

ти вміст вологи у ґрунті, вкравши її в наступної культури?

Належно підібрані суміші сходять при мінімальних опадах, або за наявності навіть тільки роси. Наприклад, мунго та суданська трава з суміші Nitrofit дуже добре ростуть у посушливих умовах.

І сидерати якраз сприяють накопиченню вологи в ґрунті. Природне розпушення забезпечує рівномірне проникнення вологи в ґрунт, а закриття поверхні — суттєво зменшує втрати води.

**— Ще одне побоювання — сидерати потребують додаткових операцій, що зменшує економічну доцільність їх використання.**

— Важливе правильне залучення сидератів у технологію господарств. Наприклад, деякі суміші можна сіяти за допомогою розкидача поживних решток під час збору врожаю попередньої культури, взагалі не використовуючи сівалки. В Україні ми адаптували наші коктейлі під різні технології вирощування, а саме: No-till, Minitill, Strip-till, класичну, а також під органічне вирощування. Можна не заробляти сидерати в ґрунт, додатково заощаджуючи на цій операції. Всі компоненти так підібрані, що чудово вимерзають. Втім, тоді ми втра-



чаємо близько 30% азоту, що не зможе вчасно мінералізуватися.

Також варто мати на увазі, що вчасне припинення розвитку сидератних рослин може мати важливе значення, якщо ми ставимо на меті максимальне збагачення ґрунту. Не варто допускати утворення насіння. Припиняти розвиток можна не тільки механічно, а й хімічними засобами.

**— Досить недооцінена проблема в Україні — зараження нематодами. Наскільки сидерати здатні тут допомогти?**

— Це взагалі чи не єдина ефективна технологія в боротьбі з нематодою. Я особисто стикався з цим на посівах цукрового буряку. Не секрет, що господарства поруч із цукровими заводами часом змушені сіяти буряки через рік — і дуже швидко концентрація нематод суттєво пригнічує розвиток рослин. Втрати врожайності сягають 40–45%. Хімічні засоби боротьби з нематодою неефективні й дорогі. А от сидерати показують чудові результати. До речі, це також дуже ефективна технологія боротьби з кореневими гнилями.

**— Чи не вимагає використання сидератів збільшення норм гербіцидів під наступну культуру?**

— Навпаки. Правильно підібрані суміші суттєво зменшують



# FIGHTER

Самохідний обприскувач

**ЗАПРАВКА** повного баку за 4 хв

**ТЕЛЕМЕТРІЯ** у комплекті

**ШТАНГА** шириною до 30 м  
зі стабілізацією **EQUILIBRA**

**КОЛІЯ** від 2,6 до 3,2 м

**КЛІРЕНС** 1,6 м

**БАК** з нержавійки  
місткістю 3000 л

## ДЛЯ БУДЬ-ЯКИХ ВИКЛИКІВ



Відскануйте QR-код  
та дивіться відео



**ТЕХНОТОРГ**

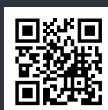


Купуйте KUHN FIGHTER  
у ТОВ «Техноторг»  
+38 (067) 510 73 73  
www.technotorg.com  
www.kuhn.ua

Скануйте  
для більшого



KUHNfinance



будь сильним, будь з **KUHN**

**Портфоліо травосумішей  
Saatbau Probstdorfer**

Сидеральні суміші	Основна культура для посіву після сидератів							
	Кукурудза	Соя	Соняшник	Цукрові буряки	Гарбуз	Озимий рапс	Ярі зернові	Озимі зернові
Bodenfit	+	+	+	+	+	+	+	+
Nitrofit	+	x	+	+	+	+	+	+
Wassergüte Früh	+	+	+	+	+	+	+	+
Wassergüte Fein	+	+	+	+	+	+	0	0
Serval	+	+	+	+	0	x	+	+
Futterprofi Ei	+	0	0	x	0	+	x	x
Powergreen	+	+	+	0	0	+	x	x

[+] рекомендовано; [0] можливо; [x] не рекомендовано

гербіцидне навантаження. Як через те, що створюють добрий ґрунтовий покрив, який є гарантією низького тиску бур'янів навесні, так і внаслідок алелопатії. Таким чином, певним господарствам навіть вдається повністю відмовитися від використання гербіцидів.

**– Деякі рослини з сидератних сумішей можуть стати господарями для шкідників та патогенів?**

– Звісно, не треба сіяти суміші з бобовими перед соєю. Варто планувати сівозміну ретельно, з урахуванням усіх компонентів. Тоді сидерати настільки розширюють можливості, що дають змогу господарствам, наприклад, сіяти озиму пшеницю кожен рік на одному полі — що за інших умов було б неможливо.

У нас є суміші, якими ми рекомендуємо обсіяти поля, — це значно збільшує не тільки кількість комах-запилювачів, а й комах-хижаків, які, відповідно, захищають основну культуру. Сидерати — надзвичайно гнучкий інструмент су-

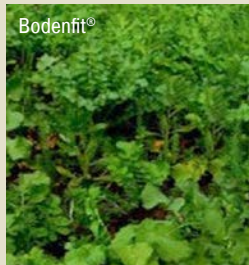
**СИДЕРАЛЬНІ СУМІШІ SAATBAU PROBSTDORFER UKRAINE**

*Портфоліо Saatbau Probstdorfer Ukraine містить чотири основні преміальні універсальні суміші покривних культур, а саме: Nitrofit, Bodenfit, Wassergüte Früh, Wassergüte Fein.*



**Nitrofit — азотна бомба для ґрунту**

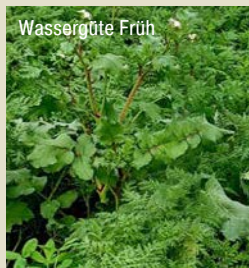
Компоненти: яра вика Toplesa, горошок посівний, конюшина олександрійська, сафлор Lizzy, кормовий горох (пелюшка), меліоративна редька Forza, трава суданська, Mungo.



**Bodenfit® — універсальна суміш покривних культур**

Співвідношення суміші Bodenfit® забезпечує легко розщеплюваний вуглець для мікробіоти. Навіть висівання в мульчу може забезпечити задовільне покриття ґрунтової поверхні.

Компоненти: сафлор Lizzy, олійний льон, меліоративна редька Forza, конюшина олександрійська, суданська трава, Mungo, яра вика.



**Суміш Wassergüte Früh — підходить для всіх сівозмін**

Суміш Wassergüte Früh — оптимальна як попередник для всіх ярих культур. Добре заощаджує вологу та має високу посухостійкість. Потрібно висівати в дрібно структуроване посівне ложе.

Компоненти: конюшина олександрійська, конюшина звичайна, фацелія Міра, мунго.



**Суміш Wassergüte Fein — для раннього комбінованого вирощування**

Суміш Wassergüte Fein містить компоненти для вологих, а також для посушливих умов. Має протинематодну дію! При вирощуванні цієї суміші слід ретельно підготувати посівне ложе та обов'язково закоткувати.

Компоненти: фацелія міра, конюшина олександрійська, конюшина звичайна, олійна редька.

часної технології. Зараз, в умовах кризи, він здатен забезпечити вищу рентабельність та прибутковість комерційних культур у сівозміні. Втім, надзвичайно важливо, щоб оптимальна суміш сидераль-

них культур підбиралася, виходячи з потреби кожного конкретного поля і подальшої основної культури вирощування. Saatbau Probstdorfer Ukraine має і досвід, і компетенції для такої роботи. ■

# Кредит від **5% річних**

Умови на придбання техніки KUHN\*

<b>Сума фінансування</b>	від 100 тис. грн
<b>Строк</b>	до 5 років із можливістю дострокового погашення без комісії
<b>Аванс</b>	від 20% вартості ОЗ
<b>Ставка</b>	<p>За програмою уряду «Доступні кредити під 5-7-9%» для компаній:</p> <ul style="list-style-type: none"> <li>• з річним доходом до 10 млн євро ставка <b>7% (з можливістю пониження до 5%</b> за умови створення нових робочих місць).</li> <li>• з річним доходом більше 10 млн євро ставка <b>9% (з можливістю пониження до 7%</b> за умови створення нових робочих місць).</li> </ul> <p>Для компаній, які не відповідають умовам програми «Доступні кредити під 5-7-9%» базова ставка <b>22% річних</b>.</p>
<b>Разова комісія</b>	від 1% від суми кредиту
<b>Валюта фінансування</b>	UAH
<b>Графік платежів</b>	щомісяця рівними частинами/платежами, адаптований (з урахуванням сезонності бізнесу)
<b>Застава</b>	основні засоби, які купуються без нотаріального оформлення; порука власника бізнесу
<b>Страховання</b>	щороку згідно з тарифами акредитованої банком страхової компанії

\* Залежно від фінансового стану клієнта й особливостей вибраної програми компенсації.



Дізнатися більше  
[pb.ua](http://pb.ua)

 **3700** (безкоштовно з мобільного)

 **+38 073 716 11 31**  
для дзвінків із-за кордону/зі стаціонарних телефонів





## ДРЕЙФ ПЕСТИЦИДІВ. ОСНОВИ

### ЩО ТАКЕ ДРЕЙФ ПЕСТИЦИДІВ?

Дрейф пестицидів — це повітряний рух і ненавмисне осадження пестициду за межами цільової зони. Окрім того, що це незаконно, є багато вагомих причин уникати його. Дрейф — це фінансові втрати через марно витрачені пестициди, втрачений час і зниження якості/кількості врожаю. До того ж, якщо обприскування буде невдалим, то, можливо, доведеться обприскувати повторно, що призведе до додаткових витрат.

Дрейф пестицидів збільшує будь-який ризик шкоди здоров'ю людини, рослинам (наприклад, сусіднім культурам), нецільовим організмам (наприклад, диким і домашнім тваринам, комахам-запилювачам тощо), навколишньому середовищу та приватній власності.

Ми обмежимося визначенням двох форм дрейфу пестицидів: дрейфом частинок (фізичний дрейф) і дрейфом парів.

**Фізичний дрейф** — це початковий рух крапель пестициду поза цільовою поверхнею. Дрейф відбувається під час обприскування, і, як правило, в масштабі десятків метрів. Існує вторинний компонент фізичного дрейфу, коли особливо дрібні краплі (або випарені залишки крапель) залишаються у повітрі протягом довшого періоду часу, протягом якого вони можуть рухатися латерально за допомогою вітру або вертикально за допомогою тепла та турбулентності.

**Дрейф парів** — це рух парів пестицидів поза цільовою поверхнею. Це залежність між хімічним складом продукту (тиск пари) і температурою поверхні. Опави (повторне зволоження) також можуть впливати на втрату парів. Якщо пара захоплюється легким вітерцем, рухається вниз під час теплової інверсії або перерозподіляється в опадах, рух може мати кілометровий масштаб.

### УПРАВЛІННЯ ДРЕЙФОМ

Повністю усунути дрейф неможливо. Але оператор обприскувача може значно зменшити його ступінь і вплив. Більшість того, що описано нижче, стосується дрейфу зі штангових польових обприскувачів. Але розуміти ці закономірності важливо і для інших технологій обприскування.

Фактори, які визначають ступінь дрейфу:

- Реальна швидкість вітру (тобто швидкість вітру + швидкість руху обприскувача).
- Висота штанги (тобто висота випуску крапель).
- Розмір краплі (тобто характеристика розпилу, який дають розпилювачі).

Таким чином, ступінь і вплив дрейфу можна значно зменшити, дотримуючись цих вказівок:

- Зменшіть відстань між розпилювачем і цільовою поверхнею. Для внесення гербіцидів це означає опустити



**ENGINEERING  
YOUR SPRAY SOLUTION**



**LECHLER**

**ВИСОКОТОЧНІ НІМЕЦЬКІ  
РОЗПИЛЮВАЧІ**

   +38 050 358 97 33

   +38 093 436 93 97

   +49 172 346 49 49

[www.lechler.ua](http://www.lechler.ua)

штангу на найменшу можливу висоту. Стандартно: висота штанги = відстань між розпилювачами.

- Використовуйте найбільший ефективний розмір крапель. Це можна зробити за допомогою розпилювачів інжекторного типу, які зменшують дрейф.

- Підлаштуйтеся під погоду. На етикетках препаратів є вказівки щодо оптимальних погодних умов для обприскування. Змініть налаштування обприскувача, якщо приходить обприскувати в спекотних, сухих та вітряних умовах, або припиніть роботу, доки умови не покращяться. Намагайтесь уникати обприскування, коли погода проти вас.

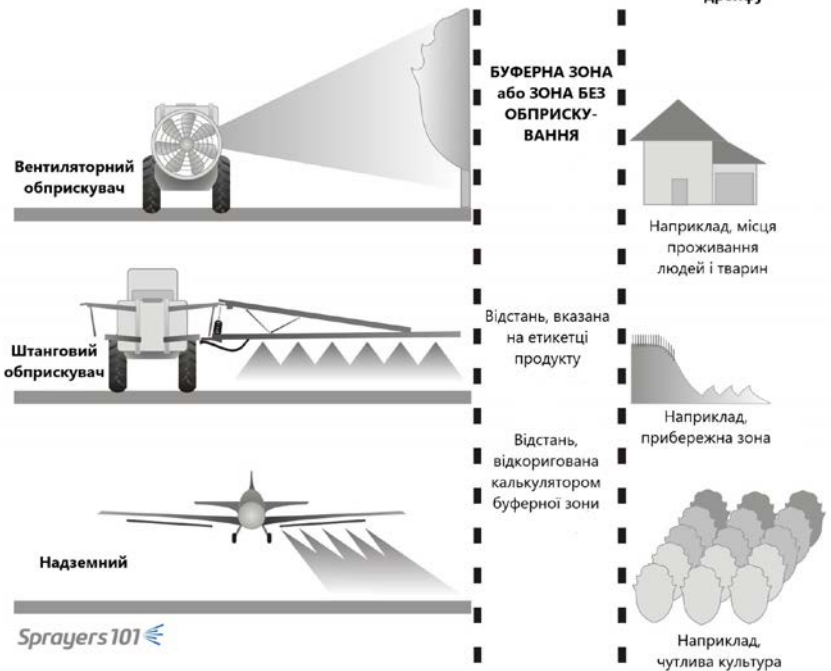
- Розберіться, який ландшафт навколо зони обприскування, які культури поряд, яка це територія з точки зору екології. Виберіть день обприскування, коли вітер дме з цих місць, а не навпаки. Посадка вітрозахисних смуг або використання прибережних територій також може допомогти впоратися з вітром і забезпечити локальний захист від вітру.

- Дотримуйтеся позначених буферних зон і рекомендованих налаштувань обприскувача. У Канаді, наприклад, використання оптимальних налаштувань обприскувача в правильних умовах навколишнього середовища може винагородити оператора обприскувача зменшенням буферної зони.

- Спілкуйтеся із своїми сусідами. Повідомте їм про ваші плани. Наприклад, тих, хто має теплиці, потрібно повідомити про те, щоб вони позакривали вентиляційні отвори під час ранкового обприскування, щоб уникнути будь-якої можливості занесення туди препаратів.

- Де це можливо, вибирайте гербіциди з низьким ризиком випаровування. Уникайте таких продуктів, як 2,4-D або дикамба, поблизу сприйнятливих культур (виноград, помідори, перець, солодка картопля, тютюн або толерантні до дикамби соєві боби, тощо) або теплиць.

**Край смуги обприскування для 3 способів внесення пестицидів:**



*Малюнок 1. Буферні зони (або зони без обприскування) фізично відокремлюють кінець смуги розпилу від найближчої чутливої зони під вітром*



*Малюнок 2. Подумайте про встановлення вітрозахисних смуг між вашою роботою та чутливими зонами під вітром. Майте на увазі, що вітрозахист повинен уповільнювати та фільтрувати насичене пестицидами повітря, а не блокувати його повністю (пористість ~50%). Також майте на увазі, що існує потенційний вплив на сусідні ряди посівів, наприклад, створення тіні, а також прохолодне, нерухоме повітря. Зв'яжіться з місцевою службою охорони природи, щоб обговорити ці деталі та скласти власний план управління процесом.*

**LEXIS**

Причіпний обприскувач

Система стабілізації штанги **EQUILIBRA**

**АЛЮМІНІЄВА** штанга шириною **24** або **28 м**

Промивальний бак на **300 л**

**КОНТРОЛЬ** норми витрати та розмір кожної краплі з системою **AUTOSPRAY**

Місткість баку робочої рідини **3180 л**



# 100 ГА ДО ОБІДНЬОЇ ПЕРЕРВИ



Відскануйте QR-код  
та дивіться відео



**ТЕХНОТОРГ**



Купуйте KUHN LEXIS  
у ТОВ «Техноторг»  
+38 (067) 510 73 73  
www.technotorg.com  
www.kuhn.ua

Скануйте  
для більшого

KUHNfinance



будь сильним, будь з **KUHN**

**ПРАЦЮЄТЕ НА ВЕНТИЛЯТОРНОМУ ОБПРИСКУВАЧІ?**

При використанні вентиляторних обприскувачів чинники навколишнього середовища, які впливають на дрейф, ті ж самі, що і для штангових обприскувачів, але правила оптимізації налаштувань обприскувача дещо відрізняються. Розмір краплі є меншою проблемою, і в деяких випадках розмір краплі неможливо контролювати.

Налаштування повітря є основним інструментом для зменшення потенціалу дрейфу:

- Відрегулюйте налаштування вентилятора, щоб забезпечити мінімальну ефективну швидкість повітря протягом сезону.
- Використовуйте дефлектори, щоб направляти повітря в ціль, а не над або під нею.
- Якщо можливо, збільште розмір крапель, використовуючи інжекторні розпилювачі, які створюють більший розмір крапель. Залежно від розміру купола, ви можете використовувати інжекторні розпилювачі у всіх форсунках, або лише у форсунках, які розміщені найвище.
- Будь-яка конструкція обприскувача, де розпилювачі знаходяться ближче до культури (наприклад, конструкція у вигляді башти або обгортуюча), зменшить дрейф.
- Датчики, які вмикають і вимикають секції дуг відповідно до розміру та форми листового навісу, зменшать дрейф.

**ЩО РОБИТИ, ЯКЩО Є ПІДОЗРА, ЩО ПОСІВИ ПОШКОДЖАЛИ ВІД ДРЕЙФУ ПЕСТИЦИДІВ? (ЯК ЦЕ РОБЛЯТЬ В КАНАДІ)**

**1. ДІАГНОСТУЙТЕ ПРОБЛЕМУ**

▪ Чи є докази факту обприскування? Подивіться на сліди коліс, ознаки бур'янів, малюнків, залишених штангою і перекриття на поворотах. Шукайте ознаки обприскування на сусідніх полях, газонах, канавах тощо.



*Малюнок 3. Дрейфують не лише польові обприскувачі. Джерело фото: Г. Еймос і Д. Замора, Штат Вашингтон*



*Малюнок 4. Дослідження дрейфу вентиляторного обприскувача за допомогою стрічок і довгої вертикальної жердини з водочутливими папірцями, прикріпленими степлером. Дослідження робили виключно з використанням води, щоб не нашкодити людині, яка тримала жердину. Джерело фото: М. Уорінг, Британська Колумбія.*

- Дізнайтеся, якими є ознаки того, що ваші посіви пошкоджені саме заносом пестицидів.
- Виключіть інші можливі причини. Хвороби, комахи, дефіцит поживних речовин, залишки гербіцидів, неналежне очищення обприскувача та екологічний стрес можуть бути схожими за ознаками на пошкодження від дрейфу пестицидів.
- Чи є закономірні ознаки пошкодження? У разі фізичного

дрейфу пошкодження більш виражене на противітряній стороні пошкодженої ділянки, зменшуючись із віддаленням від джерела. У випадку дрейфу парів пошкодження може бути рівномірним по всій пошкодженій зоні і не обов'язково за вітром від джерела. Якщо пошкодження часткове, це може бути щось інше, наприклад рН ґрунту або занос обприскувача (подивіться, де стартував і зупинявся обприскувач).

# METRIS AUTOSPRAY

Причіпний обприскувач

Ширина штанги: до 36 м

**СИСТЕМА СТАБІЛІЗАЦІЇ**  
штанги EQUILIBRA

Місткість баку  
робочої рідини: 4185 л

**КОНТРОЛЮЙТЕ** норму витрати  
та розмір кожної краплі  
з системою **AUTOSPRAY**

**ЕКОНОМІЯ** внесення  
препарату до **9,8%**

**ПОДВІЙНА АМОРТИЗАЦІЯ**  
шасі системи STRATAN

## КОЖНА КРАПЛЯ В ЦІЛЬ



Відскануйте QR-код  
та дивіться відео



Скануйте  
для більшого

**KUHN**finance

**KUHN**dealers



[www.kuhn.ua](http://www.kuhn.ua)



будь сильним, будь з **KUHN**

## 2. ЗВЕРНІТЬСЯ ДО ВІДПОВІДНИХ ЛЮДЕЙ

- Поговоріть зі своїм сусідом або оператором обприскувача. Запишіть, що було обприскано, коли це було розпилено і хто виконував розпилення.
- Зверніться до районного офісу Міністерства охорони навколишнього середовища та парків або до Центру протидії розливам (SAC). SAC доступний цілодобово і без вихідних, і потім вони зв'яжуться з відповідним спеціалістом з охорони довкілля та спеціалістом з пестицидів у вашому регіоні.
- Надзвичайно важливо повідомити якнайшвидше, оскільки концентрація гербіциду швидко падає в рослині. НЕ чекайте, поки з'являться симптоми. НЕ соромтеся телефонувати, навіть якщо ви не впевнені, що це пестициди.
- Офіцери МОЕСС можуть здійснити візит на місце, взяти зразки тканин і ґрунту та провести їх аналіз на наявність підозрілих пестицидів. У відповідних випадках порушнику, який застосовує пестициди, може

бути висунуто звинувачення відповідно до Закону Онтаріо про пестициди. Покарання буде лише в тому випадку, якщо на основі зібраної інформації буде виявлено використання не за призначенням.

- Результати лабораторії МОЕСС доступні для сільгоспвиробника, і, якщо буде зібрано достатньо інформації, сільгоспвиробнику рекомендується звернутися до цивільного суду, якщо страхування та/або домовленість з тим, хто вносив препарат, не спрацюють. Відповідно до етикетки більшості засобів боротьби зі шкідниками, той, хто вносив препарат несе відповідальність за будь-яку шкоду, спричинену неправильним застосуванням пестициду.
- Зверніться до свого страхового консультанта та порадьте тому, хто вносив препарат, звернутися до свого.
- Повідомте про інцидент до системи добровільного звітування про інциденти PMRA.
- Повідомте про інцидент виробника пестициду (на етикетці препарату є безкоштовний номер). Самі етикетки можна знайти в системі пошуку етикеток PMRA.

## 3. ДОКУМЕНТУЙТЕ ВСІ ДЕТАЛІ ПРОБЛЕМИ

- Збирайте записи про обприскування: як свої (щоб переконатися і переконати в разі потреби, що це було не ваше обприскування), так і потенційних порушників.
- Зберіть дані про погоду (температури, можливі температурні інверсії, швидкість вітру, напрямок вітру, кількість опадів на дату обприскування).
- Зробіть фотографії з мітками часу та геолокації (більшість смартфонів включають цю інформацію автоматично, але перевірте свої налаштування). Повторіть фотографії кілька разів протягом сезону.
- Задokumentуйте втрату врожайності на пошкодженій ділянці та на непошкодженій ділянці. Виберіть подібні насадження (одного віку, сорту, підщепи тощо). Для багато-

річних культур (наприклад, виноградників, фруктових садів, спаржі, ягід) такі продукти, як фенокси, можуть вимагати документування ефектів протягом кількох років після того, як сталося пошкодження.

## ВІДПОВІДАЛЬНІСТЬ ТОГО, ХТО ВНОСИТЬ ПЕСТИЦИДИ

Кожен, хто використовує пестициди, несе відповідальність за їх безпечне внесення. Наприклад, Закон Онтаріо про пестициди вимагає, щоб ліцензовані обприскувачі мали спеціальний поліс страхування відповідальності, який забезпечує відповідне покриття для їхнього бізнесу. Оператори, які працюють за наймом (наприклад, оператор обприскувача з ліцензією) або поза межами власного господарства, потребуватимуть додаткового страхового покриття.

Якщо дрейф пестицидів завдає шкоди сусіднім посівам, страхові консультанти зазвичай ставлять такі запитання:

- Чи була пошкоджена власна культура того, хто вносив препарати? Якщо так, то малоймовірно, що будь-який страховий поліс це покриє.
- Чи було пошкоджено майно сусіда? Якщо так, то тому, хто вносив препарати, потрібно буде за це відповідати.
- Чи було нанесено пестицид відповідно до інструкцій на етикетці?

Управління розпиленням — відповідальність кожного. Надзвичайно низька і часто непомітна кількість розпилення може бути дуже шкідливою навіть через довгий час після застосування.

*Автор статті: Джейсон Дево, експерт в технологіях обприскування (Канада).*

*Переклад з англійської: Оксана Василенко, експерт в технологіях обприскування, представник компанії Lechler (Україна).*

*Джерело статті і фото: <https://sprayers101.com/spray-drift-basics>*



ОКСАНА ВАСИЛЕНКО  
Представник в Україні Lechler GmbH  
+38 050 358 97 33  
Oksana.Vasilenko@lechler.de  
Facebook (група «Культура обприскування»):  
<https://www.facebook.com/groups/sprayculture>



# BOXER M

Самохідний обприскувач

Кліренс: 1,4 м

ПНЕВМАТИЧНА підвіска

Ширина штанги: 24 або 27 м

ЕКОНОМІЧНЕ використання палива

Вага: 6436 кг

Об'єм двигуна: 4,3 л

Місткість баку: 2000 л

Надсучасний термінал Trimble Gfx 350

## ЖАЛИТЬ ЯК ОСА



Відскануйте QR-код  
та дивіться відео



будь сильним, будь з **KUHN**  
[www.kuhn.ua](http://www.kuhn.ua)

Скануйте  
для більшого **KUHN**finance



Купуйте **KUHN BOXER M**  
у ТОВ з П «Цеппелін Україна ТОВ»  
0 800 300 350 (дзвінки по Україні безкоштовні)  
[agro@zeppelin.ua](mailto:agro@zeppelin.ua)

**ZEPPELIN**  
WE CREATE SOLUTIONS



СКАНУЙТЕ QR КОД  
для переходу  
на повну електронну  
версію методички

# ХАРАКТЕРИСТИКА ТЕХНОЛОГІЧНИХ ПРОЦЕСІВ ЗГРІБАННЯ І ПІДБИРАННЯ РОСЛИННОЇ МАСИ ТА ФОРМУВАННЯ ВАЛКІВ. АГРОТЕХНІЧНІ ВИМОГИ

Згрібання і підбирання пров'яленої чи свіжоскошеної рослинної маси з покосів та формування валків є важливими технологічними операціями заготівлі сіна. Своєчасність та якість їх виконання має суттєвий вплив на поживну цінність корму та ефективність і якість роботи машин, що виконують наступні за згрібанням операції, наприклад, прес-підбирачів. Тому результатом виконання цих операцій має бути якісно сформований, розпушений валок з необхідними розмірними параметрами — висотою і шириною та погонною масою.

Валки з трави формують за її вологості 40–50%. Цю операцію ефек-

тивно, швидко та з дотриманням усіх вимог виконують роторні та транспортерні валкоутворювачі виробництва компанії KUHN.

Робочим органом роторного валкоутворювача для згрібання трав у валки є ротор з граблями (7–13 шт.) з пружинними зуб'ями та вертикальною віссю обертання. Протягом одного оберту ротора штанги граблів, що обертаються разом з ротором, завдяки кулачковому механізму, повертаються на 90°, а зуб'я при цьому переводяться з вертикального положення в горизонтальне і у зворотному напрямі. При поступальному русі агрегата зуб'я граблів, які займають верти-

кальне положення, за рахунок обертання роторів згрібають розміщену попереду рослинну масу і переміщують її у зону між роторами, утворюючи безперервний розпушений валок, а потім, зайнявши горизонтальне положення, проходять над утвореним валком.

Транспортерний валкоутворювач має дві поперечні до напрямку руху секції, відповідно праву й ліву. Робочими органами кожної секції для підбирання рослинної маси, формування з неї валків та, за потреби, їх обертання є підбирач барабанного типу з пружинними пальцями та поперечний транспортер. Роликовий кожух та напрямна





пластина, встановлені на кожній секції, сприяють утворенню та подачі рівномірного потоку маси на стрічку транспортера, що є основою для формування рівномірних за розмірними параметрами та масою валків. Секції можуть розміщуватись з проміжком між ними або зближуватись одна з одною, утворюючи один суцільний транспортер, може також змінюватись напрям руху стрічок транспортерів. При поступальному русі агрегата пальці підбирача підбирають з поверхні ґрунту рослинну масу і

рівномірним потоком передають її на поперечний транспортер. Транспортер спрямовує потік рослинної маси у потрібному боковому напрямі і укладає її на поверхню ґрунту у вигляді валка.

#### АГРОТЕХНІЧНІ ВИМОГИ

1. Обробка всієї поверхні поля має бути виконана без прогалів.
2. Дія робочих органів на скошену масу не має призводити до втрат найбільш цінної для корму частини рослин — листової частини і суцвіть.

3. Робочі органи для згрібання і підбирання рослинної маси повинні точно копіювати рельєф поверхні поля для забезпечення повноти її збирання.

4. Валок має бути розпушеним, прямолінійним і рівномірним за довжиною і поперечним перерізом.

5. Рослинна маса, що підбирається і укладається у валок не повинна забруднюватись ґрунтом.

6. Загальні втрати рослинної маси у процесі згрібання у валки не повинні перевищувати 2,5%, а при підбиранні та укладанні у валки — 2%. ■

## ВІДГУКИ ФЕРМЕРІВ



# ПОКРАЩЕННЯ ЩІЛЬНОСТІ ТЮКА

Після восьми років і 80 000 тюків Вільям Денді частково зупинив свій прес-підбирач KUNH VB 2190. На його місці KUNH VB 7160 щойно завершив свій другий сезон і вже реєструє 20 600 тюків. Він припускає, що обидва були надійними, але технологічний прогрес очевидний і значно вплинув на його ефективність пресування, швидкість і якість.

«До машин KUNH у нас був Visop, тож ми добре знайомі з тим, як працюють машини. Однак ця остання модель є великим кроком у порівнянні з тим, що ми мали раніше. Ми помітили значне збільшення щільності тюків і швидкості», — пояснює він.

У 4-му поколінні Вільям разом зі своїм братом, батьком і дядьком

виготовляє 10 000 тюків соломи на рік на сімейній фермі поблизу Единбурга. Якість тюка має важливе значення, а щільний тюк із низьким вмістом води важливий для забезпечення найкращої підстилки. Велику рогату худобу сім'ї вирощують за високими стандартами, багато з них купують безпосередньо місцеві м'ясники. Навіси підстилають через день за допомогою видувальника соломи KUNH Primor 3570. Компанія Walter Dandie and Sons має 500 голів великої рогатої худоби Limosin, 3000 акрів комбінованих культур і деякі контрактні ферми. Прес-підбирач слідує за Claas Lexion із 40-футовою жаткою, що, на думку містера Денді, може викликати деякі проблеми.

«Збирати солому, що залишилася після роботи 40-футової машини, непросте завдання для прес-підбирача, і багатьом було б важко отримати очікувану щільність, але ця остання модель, здається, збирає її так легко та швидко — 23 секунди тюк, що вражає», — каже він.

KUNH стверджує, що серія 7100 буде пресувати до 30 тонн на годину. Механізм швидкого виштовхування означає, що кожен тюк діаметром 120 см можна сформувати всього за чотири секунди, що дозволяє прес-підбирачу почати збирати солому для наступного. Щільність тюка соломи може досягати 140 кг на м<sup>3</sup> завдяки запатентованій системі KUNH i-DENSE, яка використовує подвійні важелі натягу та датчики

вологи для адаптації до умов і максимізації щільності тюка. Робота з системою i-DENSE — це конструкція пресувальної камери з чотирма ременями та трьома роликками, яка забезпечує швидке й стабільне створення тюків за будь-яких умов культури. Інші компоненти включають INTEGRAL ROTOR від KUHN і механізм обв'язки сіткою, який має технологію активного розтягання, щоб допомогти у створенні постійного натягу сітки та стабільної форми тюка.

«Ротори дуже добре збирають соломку, незалежно від довжини стебел. Я використовую наш прес-підбирач на ISOBUS, і ним легко керувати, оскільки прес-підбирач виконує більшу частину роботи без втручання оператора. Ми робимо собі 2500 тюків, а решту доставляємо власною вантажівкою».

Усі моделі VB 7100 оснащені широким підбирачем із кулачковим приводом зубців і важким катком для захисту від вітру. Підбирач розроблено для максимального використання повної по-



тужності робочої ширини 230 см. Оператори можуть вибрати з неріжучих роторів OPTIFEED або ріжучих роторів OPTICUT із довжиною різання 14-23 мм. INTEGRAL ROTOR має роторні зубці Hardox® для зменшення зносу та збільшення терміну служби ротора.

«Протягом двох сезонів у нас не було жодного простою, і лише кілька шлангів потребували уваги в понад 20 000 тюків. Лінії приводу легкодоступні та здаються якісними. Також відносно мало потребує обслуговування, що полегшує життя, ніж попередні моделі».

KUHN пропонує повністю автоматичну систему змащення для серії VB 7100. Крім того, система безперервного змащування ланцюга BeKa-Max дозволяє регулювати кількість оливи, що подається до кожного ланцюга, для стабільного та комплексного змащування.

«Цей прес-підбирач впорався з усім, що ми на нього кинули. Він працює швидше, навіть на горбистій поверхні угідь, ніж будь-що інше, що ми маємо або тестуємо, і може формувати тюки найвищої щільності, яку цінуємо ми та наші клієнти», — підсумовує він. ■



**ПОРИНЬ В ІСТОРІЮ  
ВИНИКНЕННЯ KUHN У СВІТІ!**



## ГРУПА КОМПАНІЙ KUHN РОЗШИРЮЄТЬСЯ

Все більші ферми, ще більше механізації, ще більша комп'ютеризація і ще більший підприємницький менталітет. У 1990-х роках тенденції, що намітилися у попередньому десятилітті, остаточно увійшли в ужиток, і трансформація фермерського господарства у високопродуктивний сектор прискорилося.

У всьому економічно розвиненому світі сільське господарство розвивалося з надзвичайною швидкістю. У міру глобалізації ринків після падіння «залізної завіси» відбувалося об'єднання земель для створення величезних сільськогосподарських підприємств, які іноді представляли собою транснаціональні компанії.

Піключись про свій прибуток, фермери тепер хотіли мати машини набагато вищої якості, але за найкращими цінами! Ще одна проблема для виробників полягала в тому, що вони також повинні були врахо-

увати зростаючу різноманітність сільського господарства.

Збільшення фермерських господарств не призвело до більшої однорідності продукції, як дехто вважав! Навпаки, ринки певною мірою сприяли спеціалізації, і різноманітність стала константою.

Для цього були потрібні машини та інструменти, що підходили для різних видів сільського господарства, з постійним випуском нових моделей, але невеликими серіями. Це також означало нові рівні продуктивності, електроніки, комфорту і, звичайно ж, безпеки. Здатність



Складана гідравлічна борона.

компанії мобілізувати свої інтелектуальні ресурси для проведення досліджень та розробок стала не просто важливою, а життєво необхідною! Метою було завоювання нових ринків... але у справді глобальному масштабі.

Що дійсно мало значення у конструкторському бюро KUHN у 1990-х роках, так це розмір і продуктивність машин. Оскільки світ сільського господарства змінювався, а компанія завжди прагнула підтримувати зміни на своєму ринку, вона розробляла машини з дедалі більшою робочою шириною.

Ця тенденція була основною з 1960-х років, але вона набула більшого значення у період глобалізації. Рух у бік великих розмірів був особливо вражаючим у сфері виробництва машин для заготівлі сіна, що завжди було однією із сильних сторін KUHN. Новий модельний ряд косарок-плющилок, оснащених валкоутворювачем та комплектом для широкого розкидання, великі ворущилки з робочою шириною 10,6 м, великі двороторні граблі з боковою подачею — перегони за розмірами та продуктивністю розпочалися і навряд чи припиняться. Серед машин з великою робочою шириною, представлених на ринку у 1990-х роках, особливо вирізняється Alterna 500. Це була перша дискова косарка-плющилка із робочою шириною п'ять метрів. Вже сам факт її розробки багато говорить про те, яка робота велася у Саверні в той час. Все почалося майже випадково наприкінці 80-х років.

Подорожуючи США, Альфред Енгель був вражений величезними розмірами фермерських господарств. Як тільки він повернувся до Франції, директор конструкторського бюро KUHN попросив своїх людей обміркувати цю ситуацію. Вони придумали новий тип дискової косарки, безсумнівно, натхненні косарками з пальцями і центральним шарніром, які використовувалися



У 1990-х роках у машин KUHN значно збільшилася робоча ширина. Це була реакція на зміни, що сталися на ринку, коли розміри фермерських господарств стали набагато більшими, а фермерів стало менше. Зверху вниз і зліва направо: борона серії HR 1000, робоча ширина 4 метри; дискова косарка GMD; роторні граблі GA 7301; комбінація борони HR та сівалки Venta.

лися в західній Америці. Ця косарка була набагато ширша, ніж причіпні дискові косарки, представлені на ринку в той час. Вона оснащувалася дисковою жнивваркою, розробленою KUHN, і була досить вузькою для руху європейськими дорогами завдяки унікальній інтегрованій системі складання, запатентованою компанією KUHN.

Перший зразок був готовий до 1990 року. До початкового проекту була додана ще одна особливість: дискову косарку-плющилку можна було встановлювати ліворуч або праворуч від трактора, щоб косити можна було як вгору, так і вниз на тому самому боці поля. Перші ма-

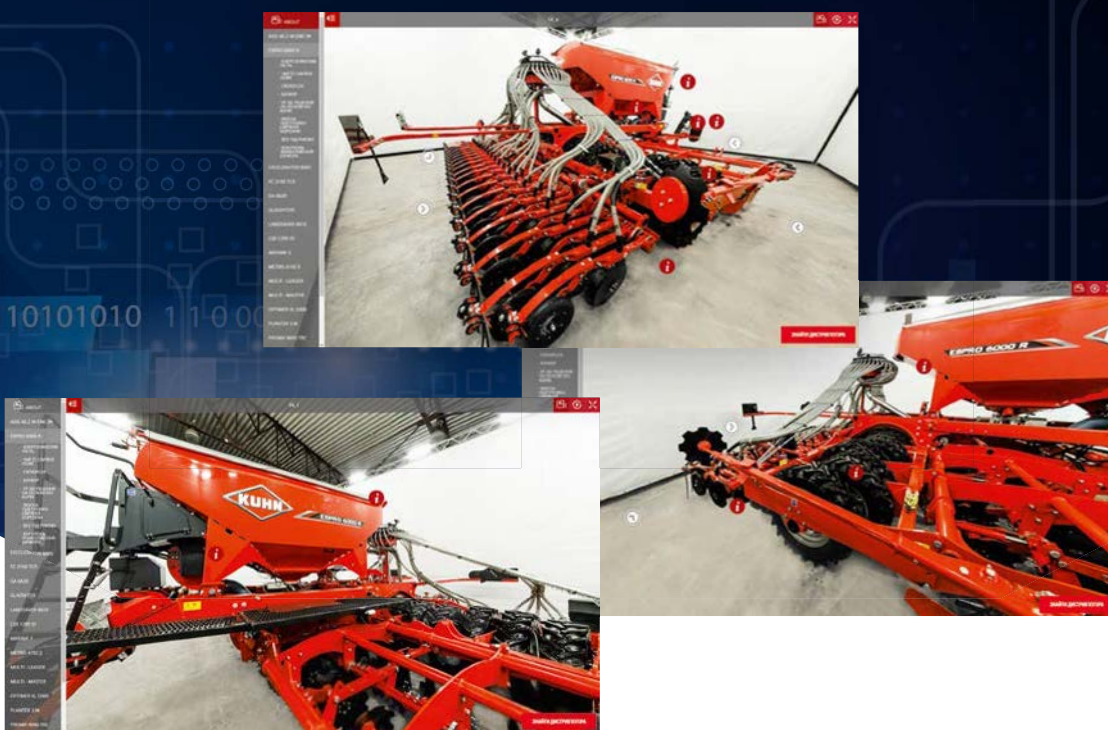
шини були випробувані наступного року у департаменті Вандея у Франції, Німеччині, Італії, Великобританії, Ірландії та США. Ця випробувальна кампанія охоплювала всі типи місцевості і навіть прихід зими не зупинив програму випробувань.

Щоб не втрачати цілий рік, Alterna 500 навіть відправили до південної півкулі, де було літо та густа трава. Потім усе було готове. Alterna 500 вийшла на ринок у 1992 році і того ж року отримала Золоту медаль на Міжнародній виставці сільськогосподарської техніки в Парижі.

*Залишайтеся на зв'язку з нами!*



# ЗАЗИРНИ В СВІТ ТЕХНІКИ



## З НОВОГО РАКУРСУ



Вирушай в нову реальність

# PRIMOR

## Видувач соломи



# НАЧІПНІ ТА ПРИЧІПНІ МОДЕЛІ

**PRIMOR 4260 M CUT CONTROL**  
Видувач соломи та роздавач кормів із системою керування різноманітністю функцій для щоденних потреб!

Скануйте  
для більшого

**KUHN**finance

**KUHN**dealers



[www.kuhn.ua](http://www.kuhn.ua)



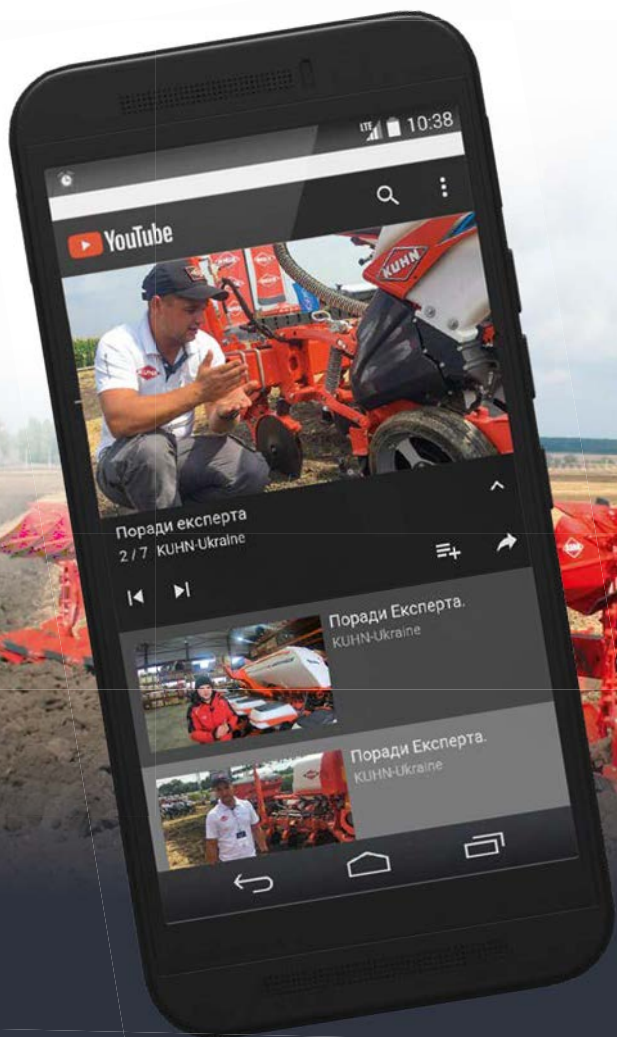
будь сильним, будь з **KUHN**

**Чому оригінал?  
Як підібрати запасні частини?  
Як використовувати?**

## **ПОРАДИ ЕКСПЕРТА**



Відео «Поради експерта»  
на Youtube-каналі KUNN:  
**переходьте з QR кодом**



будь сильним, будь з **KUNN**



# KUHN APPS додатки

## ДОДАТКИ НА ДОПОМОГУ В НАЛАШТУВАННІ



### KUHN PRECISEED

Для точного висіву

**Функції:** допоможе в налаштуванні сівалок точного висіву PLANTER 3 і MAXIMA 2 – від щільності висіву та глибини до варіантів внесення добрив і мікрогранул відповідно до виду насіння.



### SEEDER CALIBRATION ASSISTANT

Для найкращої оптимізації сівалки

**Функції:** допоможе вам визначити налаштування, що найкраще відповідають вашій сівалці та умовам висіву (вид насіння, кількість тощо). Цей додаток також має конвертер «кількість насіння/м<sup>2</sup> – кг/га».



### KUHN SPREADSET

Точне налаштування вашого розкидача для кожного виду добрив

**Функції:** допоможе вам у визначенні правильного налаштування розкидача добрив залежно від виду добрива, робочої ширини розкидання і швидкості руху. Налаштування можна перенести безпосередньо на розкидач через модуль WIFI. Отже, процес налаштування стає легшим. Додаток також може відображати кількість добрива, що залишилася в бункері, щоб завантажувати тільки необхідну його кількість.



### KUHN NOZZLE CONFIGURATOR

Щоб визначити потрібну форсунку і отримати оптимальні результати розбризкування

**Функція:** допоможе вам обрати потрібну форсунку, що відповідає саме вашим потребам (робоча швидкість, витрати тощо).



### KUHN CLICK&MIX

Щоб легко знайти потрібний змішувач-кормороздавач

**Функції:** полегшує вибір, пропонуючи три моделі причіпного змішувача-кормороздавача TMR, які відповідають потребам щодо обсягів роздавання з урахуванням обмежень розміру приміщення (висота в'їзду, відстань між жолобами тощо).



### KUHN FORAGEXPERT

Заготівля кормів — максимально продуктивно

**Функції:** оптимізація процесів заготівлі кормів через поєднання найбільш ефективних машин. Відповідно до поточного чи планованого устаткування, можна обрати косарку, косарку-плющилку, ворушилку, валкоутворювач, які найкращим чином задовольняють ваші потреби.



## КОНСУЛЬТАЦІЙНІ ДОДАТКИ

Допомога у виборі

ЗАВАНТАЖУЙ  
безкоштовно:



ПІДПИСУЙСЯ та будь у курсі всіх подій:



KUHN-Ukraine



kuhnua



будь сильним, будь з **KUHN**

# Офіційні дилери

ТОВ «КУН-Україна»



## ТОВ «АГРАРНА ІНДУСТРІАЛЬНА КОМПАНІЯ»

м. Київ, вул. Урлівська,  
буд. 23г, оф. 245  
www.aico.ua  
www.tex-k.com.ua

+38 (050) 318 72 19  
+38 (050) 658 04 75



## ТОВ «ЕРІДОН ТЕХ»

Київська область,  
с. Петропавлівська Борщагівка,  
вул. Кришталева, 5  
www.eridon-tech.com.ua

+38 (044) 423 50 50  
+38 (067) 513 67 37  
office@eridon-tech.com.ua



## ТОВ «МІНТЕХ»

Київська обл., с. Чайки,  
вул. Антонова, 8а, БЦ «Сенсей»  
www.mineteh.com.ua

+38 (050) 325 55 97  
+38 (044) 402 37 42  
office@mineteh.com.ua



## ТОВ «ТЕХНОТОРГ»

м. Миколаїв,  
пр. Героїв України, 113/1  
www.technotorg.com

+38 (067) 510 73 73  
info@technotorg.com



## ТОВ «УАПК»

Київська обл., смт. Чабани,  
вул. Машинобудівників, 1  
www.uapc.com.ua

+38 (044) 379 07 69  
+38 (067) 508 92 92  
uapc@uapc.com.ua



## ТОВ «ТАЙТЕН МАШИНЕРІ УКРАЇНА»

Київська обл., смт. Чабани,  
вул. Машинобудівників, 1  
www.titanmachinery.ua

0800 50 8080  
+38 (067) 246 15 37  
office@titanmachinery.ua



## ТОВ З П «ЦЕППЕЛІН УКРАЇНА ТОВ»

м. Київ, вул. Васильківська, 34  
www.zepelin-agro.com.ua

0800 300 350  
+38 (044) 494 24 30  
agro@zepelin.ua

KUHN parts

KUHN finance

KUHN dealers



# Представники **KUHN** у регіонах



Рівненська, Волинська, Львівська, Вінницька, Житомирська, Хмельницька, Тернопільська, Івано-Франківська, Чернівецька, Закарпатська обл.

■ **(050) 410 47 66**

Харківська, Дніпропетровська, Кіровоградська, Миколаївська, Одеська обл.

■ **(050) 417 05 33**

Київська, Черкаська, Полтавська, Чернігівська, Сумська обл.

■ **(050) 493 18 18**



будь сильним, будь з **KUHN**



будь сильним, будь з **KUHN**



Комбінований  
диско-лаповий агрегат

**PERFORMER**

