

KUHNnews

Інформаційний корпоративний
бюлетень

№5 (52) 2023 р.



*«...нам потрібно регулювати щільність тюка,
а в цьому варіанті ми можемо самі задавати
які нам потрібні значення...»*

Іван Надід,
головний інженер ПОА «УКРАЇНА»

Стор. **32**
VB 3155



будь сильним, будь з **KUHN**



будь сильним, будь з **KUHN**



ОБИРАЙ НАЙКРАЩЕ!

Компанія KUHN — світовий лідер у виробництві навісної та причіпної сільськогосподарської техніки. Загальний штат компанії налічує більше 5000 спеціалістів, які за рік виробляють понад 65 000 одиниць надійної техніки.

Офіційне представництво «КУН-Україна» почало свою активну діяльність в 2006 році. А вже сьогодні технікою KUHN користуються тисячі провідних господарств України. Це й не дивно, в техніці використовуються інноваційні технологічні рішення, що дозволяють отримувати максимальні результати роботи. В компанії понад 2000 патентів на власні розробки, 10 родин техніки, 1700 базових моделей та 3050 можливих модифікацій. Це дає змогу створювати техніку під умови та потреби кожного господарства. Завдяки KUHN господарства України збільшують врожай та рентабельність.

Будь сильним, будь з KUHN

ВАЖЛИВО!

Для Вашої зручності, уникнення ускладнень та вчасного виконання сільськогосподарських технологічних процесів на ваших господарствах, рекомендуємо у ці складні та непрогнозовані часи ретельно проаналізувати та спрогнозувати Ваші потреби і заздалегідь зробити замовлення на техніку та комплектуючі. Будь ласка, звертайтеся до наших офіційних дилерів та менеджерів.

З турботою, команда КУН-Україна

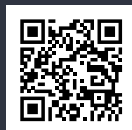
KUHNparts



KUHNfinance



KUHNdealers



www.kuhn.ua

Рівненська, Волинська, Львівська, Вінницька,
Житомирська, Хмельницька, Тернопільська,
Івано-Франківська, Чернівецька, Закарпатська обл.
(050) 410 47 66

Харківська, Дніпропетровська, Кіровоградська,
Миколаївська, Одеська обл.
(050) 417 05 33

Київська, Черкаська, Полтавська,
Чернігівська, Сумська обл.
(050) 493 18 18

KUHNparts

KUHN PARTS

КУН ПАРТС Франція

Кількість позицій на складі: **91 000**

Криті склади: **26 000 м²**

Загальна площа: **12 га**

КУН ПАРТС Україна

Понад **5800** позицій на складі

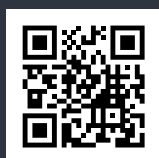
Понад **950** палетомісць

Склад працює **7/7**

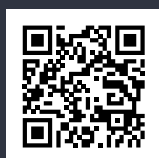
KUHNparts



KUHNfinance



KUHNdealers



будь сильним, будь з **KUHN**

**ОНЛАЙН СЕРВІС
ПРАЦЮЄ 24/7**

Відкрийте для себе переваги MyKUHNN

MyKUHNN – це безкоштовний інтернет-портал для клієнтів компанії KUHN. Зареєструйтеся сьогодні та отримайте всю необхідну інформацію про вашу техніку, замовляйте запасні частини та знаходьте найближчих дилерів.

ОБСЛУГОВУЙТЕ СВОЮ ТЕХНІКУ ОНЛАЙН!

Отримуйте максимум від своєї техніки KUHN! Увійшовши в систему, на комп'ютері, мобільному телефоні чи планшеті, ви зможете керувати технікою KUHN, маючи доступ до каталогів деталей та завантаження інструкцій з експлуатації.

ОРИГІНАЛЬНІ ЗАПЧАСТИНИ KUHN

MyKUHNN дозволяє шукати запасні частини, вказуючи її номер або використовуючи електронний каталог KUHN. Тепер з замовленням запчастин впорається навіть дитина. Ви можете переглянути доступність деталі у свого дилера та надіслати йому свій вибір.

ПОСІБНИКИ З ЕКСПЛУАТАЦІЇ

Завдяки реєстрації ваших машин у розділі «Мій парк техніки» ви легко знайдете необхідну вам інструкцію з експлуатації. MyKUHNN дозволяє завантажувати інструкції та посібники. MyKUHNN надішле вам сповіщення, коли ваша техніка потребуватиме обслуговування і ви зможете дуже швидко зв'язатися зі своїм дилером, щоб потурбуватись про свою техніку.

БЕРІТЬ УЧАСТЬ В ПОДІЯХ ПОБЛИЗУ

Отримуйте сповіщення, коли дилери KUHN організують події поблизу. Демопокази, семінари та виставки вже чекають на вас!

ОТРИМУЙТЕ НАЙКРАЩІ ПРОПОЗИЦІЇ

Скористайтеся ексклюзивними пропозиціями для замовлення та фінансування техніки.

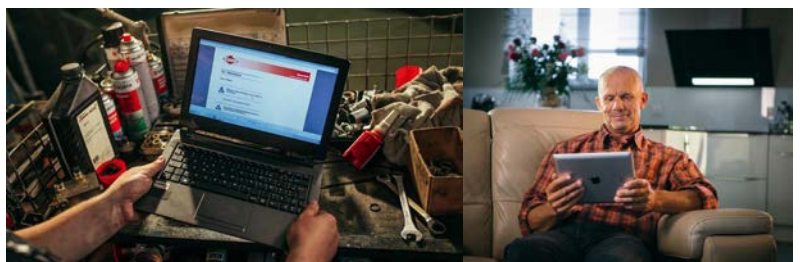
ПІДТРИМУЙТЕ ЗВ'ЯЗОК

Знаходьте через MyKUHNN найближчих дилерів та підтримуйте зв'язок з ними.



ТЕПЕР, ЩОБ ЗАМОВИТИ ЗАПАСНІ ЧАСТИНИ, ВАМ НАВІТЬ НЕ ПОТРІБНО ВСТАВАТИ З ДИВАНУ
Заходьте на MyKUHNN, реєструйте свій парк техніки KUHN і вам відкриється доступ до всієї інформації про ваші агрегати:

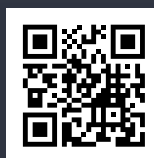
- каталог запасних частин,
- інструкції з експлуатації,
- контакти дилера, через якого можна замовити запчастини,
- інше.



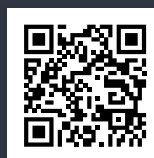
KUHN parts



KUHN finance

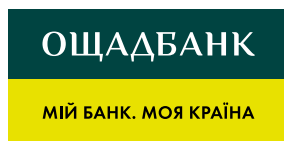


KUHN dealers



будь сильним, будь з **KUHN**

KUHNfinance



Raif.
It's easier

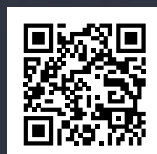
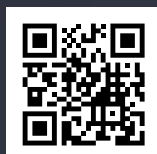
Початковий внесок **від 20%**



KUHNparts

KUHNfinance

KUHNdealers



будь сильним, будь з **KUHN**

ЗМІСТ

- 8** Новини
- 10** KUHN — ошадливий ґрунтообробіток, зіркова пневматика
- 18** Техніка для диференційованого внесення
- 24** Лекція з дисципліни «Система точного землеробства» від менеджера компанії «Кун-Україна» Дмитра Довженка
- 28** В гостях у «Роксолани»: господарство, де обрали KUHN
- 32** Чим вразив прес-підбирач KUHN VB 3155?
- 38** Характеристика технологічного процесу ворушіння. Агротехнічні вимоги
- 40** Як підвищити продуктивність обприскувача
- 44** Відгуки фермерів
- 46** Зміна керівництва. Нова динаміка (1992–1999 рр.)



FIGHTER

Самохідний обприскувач

ЗАПРАВКА повного баку за 4 хв

ТЕЛЕМЕТРІЯ у комплекті

ШТАНГА шириною до 30 м
зі стабілізацією **EQUILIBRA**

КОЛІЯ від 2,6 до 3,2 м

КЛІРЕНС 1,6 м

БАК з нержавійки
місткістю 3000 л

ДЛЯ БУДЬ-ЯКИХ ВИКЛИКІВ



Відскануйте QR-код
та дивіться відео



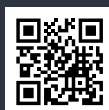
ТЕХНОТОРГ



Купуйте KUHN FIGHTER
у ТОВ «Техноторг»
+38 (067) 510 73 73
www.technotorg.com
www.kuhn.ua

Скануйте
для більшого

KUHNfinance



будь сильним, будь з **KUHN**

НОВИНИ

ВИГРАЙ ГОНКУ З ЧАСОМ!

Нова комбінована косарка-плющилка FC 13460 RA з конвеєрним валкоутворювачем, як і весь асортимент техніки KUNH, демонструє неперевершену якість роботи, забезпечуючи значно вищу продуктивність, ніж звичайні косильні комбінації. За один прохід її стрічковий транспортер формує валок шириною від 1,8 до 3 метрів із збиранням корму на ширині скошування до 13,4 метрів.

Вона розроблена з метою захисту ґрунту від ущільнення за рахунок особливої кінематики підвіски. Розподіл навантаження,

обмежена вага та великі шини, накачані під низьким тиском, запобігають пошкодженню структури ґрунту навіть у вологих умовах. Нарешті, компактність, маневреність і рівень оснащення забезпечують необхідний комфорт для довгих робочих днів. Крім того, машина оснащена ексклюзивними бренду KUNH, такими як: косильний брус OPTIDISC ELITE, кінематика підвіски LIFTCONTROL, важільний редуктор, який також є інноваційним!

Прогресивна широкозахватна косарка-плющилка FC 13460 RA —

це, перш за все, концентрація технологій на службі виконання операцій збирання врожаю.

Міцність конструкції та невідбування витрати на технічне обслуговування. FC 13460 RA довговічна машина, розроблена для підвищення продуктивності збиральних систем при зниженні вартості косіння.

За потреби можна легко керувати різними органами та системами машини, включно з передньою косаркою, за допомогою бортового терміналу, сумісного з ISOBUS протоколами. ■





ФІНАНСУВАННЯ СІЛЬСЬКОГОСПОДАРСЬКОЇ ТЕХНІКИ ТА ОБЛАДНАННЯ В РАМКАХ ПАРТНЕРСЬКОЇ ПРОГРАМИ МІЖ CREDIT AGRICOLE І ТОВ «КУН-УКРАЇНА»

УМОВИ ПАРТНЕРСЬКОЇ ПРОГРАМИ

| Вид техніки | Графік | Разова комісія | Початковий внесок | Термін погашення | | |
|---|----------------|----------------|-------------------|------------------|------------|------------|
| | | | | до 12 міс. | до 24 міс. | до 36 міс. |
| Весь модельний ряд включно з посівними комплексами серії ESPRO та сівалками AUROC 6000 RC | Класичний | 1.50% | від 30% | 9.80% | 15.50% | 17.20% |
| | Індивідуальний | | | 12.60% | 16.40% | 17.60% |

Всю техніку можна придбати в офіційних дилерів KUNN



Строк лізингу:
12-36 місяців



Авансовий платіж:
від 30%



Тип лізингу:
фінансовий



Особливість лізингу:
застава не вимагається. Предмет лізингу є власністю Банку



Міжнародна програма сприяння покупцям
програма компенсації ЄБРР 10% від суми фінансування



Разова комісія:
1.5% від вартості об'єкту лізингу



Ставка фінансування:
від 9.80% річних, фіксована на весь термін дії договору



Страхування:
обов'язкове. Страхувальником може бути як Банк, так і Лізингоодержувач



Валюта:
гривня



Типи графіків:
класичний, ануїтет, сезонний/персоналізований



Предмети лізингу:
нові (не введені в експлуатацію) з гарантією, офіційно імпортовані



*Умови, наведені в даній пропозиції, є орієнтовними. Банк залишає за собою право встановлювати для кожного Клієнта індивідуальні умови або відмовити у наданні лізингу.



KUNH — ОЩАДЛИВИЙ ҐРУНТООБРОБІТОК, ЗІРКОВА ПНЕВМАТИКА

Компанія KUNH — є одним із визнаних лідерів технічного забезпечення таких відповідальних напрямків сільськогосподарського виробництва, як ґрунтообробка, сівба, внесення добрив та ЗЗР, заготівля кормів, годівля та інших. Причому на всіх із них вона виступає своєрідним законодавцем технологічних мод, пропонуючи інновації, які дають змогу аграріям бути ефективнішими. Як компанії вдалося втримати свої лідерські позиції в умовах пандемії COVID-19 та війни в Україні? Про це наша розмова з генеральним директором компанії «КУН-Україна» Асадом Лапшем.

– Асаде, як компанія справи- лася з викликами 2022-го року?

– В зимовий період 2022 року ми, як завжди, займалися дефектуванням техніки, забезпеченням аграріїв запчастинами, консультаціями, проведенням семінарів, конференцій, технічних та комерційних тренінгів для дилерських компаній та іншими питаннями. Однак із 24 лютого «КУН-Україна», як й всі інші компанії, вимушена була призупинити безпосередню

діяльність майже на місяць та подбати в першу чергу про безпеку своїх співробітників, членів їхніх сімей, зайнятися передачею з власного автопарку частини транспортних засобів на потреби ТЦК та СП. Шок від початку повномасштабної війни не деморалізував колектив, а ще більше мобілізував для виконання зобов'язань перед аграріями та дилерськими компаніями. Склади «КУН-Україна» та дилерів безперебійно забезпечували клієн-

тів запчастинами в посівний сезон. Паралельно було організовано поповнення складів та перевезення законтракованої техніки з урахуваннями складнощів логістики.

– Які організаційні ноу-хау за- стосував менеджмент компанії, адже в умовах війни їй ще не до- водилося працювати?

– Але довелось працювати умовах Covid-ної реальності, яка змусила знайти та запровадити нові дієві

GLADIATOR 1210

Агрегат для Strip-Till

КОПИЮВАННЯ рельєфу поля

Кількість рядків: 8

Легке регулювання БЕЗ ІНСТРУМЕНТУ

Внесення добрив:
СУХІ та РІДКІ

Збереження ВОЛОГИ

Запатентована технологія
розбивання грудок STRIK'R

Ширина міжряддя: 70 см

6 операцій за 1 прохід

БЕЗДОГАННІ СМУГИ НА КОЖНОМУ ПОЛІ



Відскануйте QR-код
та дивіться відео



Купуйте GLADIATOR 1205
ексклюзивно у TOB «УАПК»
+38 (044) 379 07 69
+38 (067) 508 92 92
www.uapc.com.ua

www.kuhn.ua

Скануйте
для більшого



KUHNfinance



будь сильним, будь з KUHN

методи співпраці як з нашими дилерами, так і власниками техніки KUNH. З середини весни минулого року ми повернулись в штатний режим роботи: відновилися «online» консультації та технічні тренінги для сервісних служб дилерів, а також клієнтів, оперативне забезпечення їх запасними частинами. Ми були завжди доступні — і тоді, і зараз працюємо за правилом «7/7».

– Чи вдалося узгодити нову тактику і стратегію з дилерами? Чи довелося когось із них замінювати?

– Стратегію ми не змінювали, оскільки вона відповідала нашій меті — забезпечення вітчизняного аграрія прогресивною технікою, оригінальними запчастинами, технічною та інформаційною підтримкою для його комфорту. Гнучка тактика в екстремальних умовах ще раз підтвердила свою ефективність. Завдяки цьому ми зберегли довіру аграрія до нашої компанії та дилерів — і це найвища оцінка нашої роботи, якою ми пишаємося. Партнери підтримують нашу тактику та стратегію, а тому дилерська мережа залишається в тому ж складі, що й до лютого 2022 року.

– Чи не відчувається сьогодні перебоїв із запчастинами?

– Перебої були лише до початку червня 2022 року, але тільки з поповненням центрального та власних складів дилерської мережі в зв'язку зі складнощами маршрутів та вартістю логістики. Але ми швидко відпрацювали чіткі та регулярні трафіки постачання запчастин з центральних складів групи компаній KUNH, а тому наші клієнти не відчули жодних проблем. Сервісне обслуговування відбувалося у звичному режимі, можливо, навіть чіткіше і швидше, бо умови воєнного часу змушують всіх діяти максимально зібрано та відповідально.



Генеральний директор компанії «КУН-Україна» Асад Лапш

– Аграрії сьогодні відчувають фінансові труднощі. Чи має компанія більш лояльні схеми розрахунків із ними?

– Компанія «КУН-Україна» з самого початку співпраці з низкою банків та лізингових компаній запропонувала достатньо лояльні програми фінансування техніки KUNH. Наші програми розраховані на взаємовигідну співпрацю чотирьох суб'єктів підприємницької діяльності: виробник — постачальник — фінансова установа — кінцевий споживач. А тому мають найнижчі процентні ставки на ринку в порівнянні з тими, що пропонують наші конкуренти. Однак з середини минулого року ситуація ускладнилась тим, що майже всі фінансові установи поділили Україну на так звані зони фінансового ризику й, на жаль, частина наших клієнтів немає змоги скористатися фінансовими послугами. Але зараз поступово деякі бан-

ки відновлюють свою діяльність в більш спокійних регіонах, змінюють «червоні» зони на «зелені». Потрібен час для відновлення стабільної роботи.

– Як змінилася структура попиту з боку аграріїв впродовж останніх п'яти років і, зокрема, минулого сезону? Якій техніці вони віддають перевагу?

– Спостерігається тенденція переходу українського аграрія до більш прогресивних технологій, спрямованих на захист довкілля та підвищення ефективності сільськогосподарського виробництва. Серед них точне землеробство, verti-till, strip-till, no-till, та інші енерго- та вологозберігаючі технології. KUNH вчасно відреагував на ці запити та розробив низку сучасних машин, які підтвердили свою ефективність в багатьох країнах, в тому числі й в Україні. В українських аграріїв користуються

Кредит від **5% річних**

Умови на придбання техніки KUHN*

| | |
|----------------------------|--|
| Сума фінансування | від 100 тис. грн |
| Строк | до 5 років із можливістю дострокового погашення без комісії |
| Аванс | від 20% вартості ОЗ |
| Ставка | <p>За програмою уряду «Доступні кредити під 5-7-9%» для компаній:</p> <ul style="list-style-type: none"> • з річним доходом до 10 млн євро ставка 7% (з можливістю пониження до 5% за умови створення нових робочих місць). • з річним доходом більше 10 млн євро ставка 9% (з можливістю пониження до 7% за умови створення нових робочих місць). <p>Для компаній, які не відповідають умовам програми «Доступні кредити під 5-7-9%» базова ставка 22% річних.</p> |
| Разова комісія | від 1% від суми кредиту |
| Валюта фінансування | UAH |
| Графік платежів | щомісяця рівними частинами/платежами, адаптований (з урахуванням сезонності бізнесу) |
| Застава | основні засоби, які купуються без нотаріального оформлення; порука власника бізнесу |
| Страховання | щороку згідно з тарифами акредитованої банком страхової компанії |

* Залежно від фінансового стану клієнта й особливостей вибраної програми компенсації.



Дізнатися більше
pb.ua

 **3700** (безкоштовно з мобільного)

 **+38 073 716 11 31**
для дзвінків із-за кордону/зі стаціонарних телефонів





популярністю такі машини, як сівалка точного висіву з електроприводом Maxima 3 TRM E, агрегат для диференційного внесення мінеральних добрив Axis EMC та причіпний обприскувач із системою PWM (імпульсної модуляції ширини) Metris AUTOSPRAY, які працюють по завчасно розрахованих строго дозованих нормах на тих чи

інших ділянках полів, не забруднюючи довкілля. Прихильники енергота вологозберігаючих технологій все частіше обирають наш агрегат вертикального обробітку ґрунту Excelerator 8010, лінійний глибокорозпушувач In-Line Ripper 4835 та агрегат смужкового обробітку ґрунту з одночасним внесенням мінеральних добрив Gladiator 1210.

– Яких проривних інновацій вдалося досягти компанії в сфері ґрунтообробітку та посіву впродовж останніх п'яти років?

– На сьогодні KUHN реалізує 401 інноваційний проект. А на найближчих п'ять років на розробку новинок сімейства техніки KUHN закладено від 4 до 11% від обороту компанії. Щороку аграрії отримують абсолютно нові зразки техніки. Ось, наприклад, тільки за останніх два роки на українському ринку реалізовано майже десяток новинок ґрунтообробітку та посіву, підживлення та догляду за рослинами, заготівлі кормів та годівлі тварин. Окрім того, щоб задовольнити вимоги сучасних аграріїв, компанія KUHN впровадила кілька таких успішних проектів, як «Customer satisfaction» та «Customer link», які передбачують кураторство над клієнтом, його підтримку від першого дня прибуття агрегату в господарство. Проект включає «online» забезпечення технічною інформацією, безкоштовне інспектування стану техніки під час роботи



EXCELERATOR 8010

Агрегат для вертикального
обробітку ґрунту

ЗАХОПЛЕННЯ і ПОДРІБНЕННЯ
рослинних решток

ВИРІВНЮЄ ґрунт

Зберігає та накопичує ВОЛОГУ

ШВИДКЕ закриття вологи

РОЗБИВАЄ грудки

Покращує структуру ґрунту
БЕЗ УЩІЛЬНЕНЬ

ДЛЯ ЗБЕРЕЖЕННЯ ВОЛОГИ



Відскануйте QR-код
та дивіться відео



Купуйте EXCELERATOR 8010

ТЕХНОТОРГ

ТОВ «ТЕХНОТОРГ»
+38 (067) 510 73 73
www.technotorg.com



ТОВ «УАПК»
+38 (044) 379 07 69
+38 (067) 508 92 92
www.uapc.com.ua

Скануйте
для більшого



KUHN finance



www.kuhn.ua



будь сильним, будь з KUH N

та дефектування в міжсезонний період під час її зберігання. Ці заходи суттєво покращили співпрацю з нашими клієнтами.

Власники техніки KUHN

також одержали можливість:

- безпосереднього доступу до баз технічної документації своїх агрегатів, попередньо зареєструвавши техніку на порталі «МуKUHN»;
- безкоштовної підписки на журнал «KUHNnews» (загальний тираж адресної розсилки більше 5000 екземплярів);
- придбання нової, більш прогресивної техніки KUHN.

– Чим здивувала компанія своїх клієнтів на провідних виставках Європи у 2022 році?

– COVID, як відомо, значною мірою знизив виставкову активність аграріїв та виробників сільгосптехніки. А тому SIMA-22 в Парижі, а також масштабну виставку у сусідній Польщі AgroShow ми розглядали як вдалі майданчики для ділового нетворкінгу та презентації новинок KUHN. До речі, ми організували поїздку на виставку до Польщі диле-

рів та групи українських аграріїв. Площа стенду KUHN становила 4500 кв. м, на ньому було представлено, окрім стандартних машин асортименту KUHN та новинок, ще й близько десяти одиниць високопродуктивної широкозахватної техніки для великих господарств та агроходінгів, що більш актуально саме для наших аграріїв, ніж для європейських. Гості з України мали змогу ознайомитися з 14-метровим передпосівним культиватором Prolander 14000, 24-рядною сівалкою точного висіву SUPRA, штанговим (36 м) агрегатом для внесення мінеральних добрив AERO GT 60.1, самохідним обприскувачем F40 Evo зі штангою 36 м та іншими.

SIMA 2022 принесла компанії KUHN лаври: нова комбінація прес-підбирач-обмотувальник KUHN VBP 7190 отримала найвищу нагороду виставки — «Сільськогосподарська машина 2023 року».

– Які нові машини можуть стати зірками нового сезону в Україні?

– З новинок, які законтрактовані та частково вже ввезені на територію України звертають на себе увагу високошвидкісний пневматичний посівний комплекс Espro RT 12000 RC, агрегат вертикального обробітку ґрунту Excelerator XT 8010 та агрегат смужкового обробітку ґрунту з одночасним внесенням мінеральних добрив Gladiator 1210. Це якраз та техніка, яку сьогодні потребує український аграрій. Впевнений, що вона задовольнить потреби як малих, так і великих сільськогосподарських підприємств. Надійність та ефективність цих зіркових машин, як і всього асортименту техніки KUHN, гарантує тривалі та безперебійні строки експлуатації, високі продуктивність та якість роботи, що в підсумку підвищить ефективність аграрія.

– Дякую! Всіляких гараздів та процвітання Вам та Вашій чудовій компанії!

Розмовляв Олександр Карпенко, агрожурнал «Зерно»



ESPRO

Високошвидкісний пневматичний
посівний комплекс

ШВИДКІСТЬ посіву: 17 км/год

ДИСКИ 350 мм зі зміщенням 41 мм

Ширина **МІЖРЯДДЯ**: 15 см

ГЛИБИНА посіву: до 9 см

Інтелектуальне **КЕРУВАННЯ**
з відключенням секцій:
KUHN VISTAFLOW

ВЕЛИКІ прикочуючі колеса 900 мм:
відмінна робота у **ВОЛОГИХ** умовах

МІНІМАЛЬНЕ тягове зусилля:
трактор від 280 к.с.

Система **ISOBUS**
у базовій комплектації

**ТОЧНІСТЬ. ШВИДКІСТЬ.
УНІВЕРСАЛЬНІСТЬ**



Відскануйте QR-код
та дивіться відео



Скануйте
для більшого

KUHNfinance

KUHNdealers



www.kuhn.ua



будь сильним, будь з **KUHN**



ТЕХНІКА ДЛЯ ДИФЕРЕНЦІЙОВАНОГО ВНЕСЕННЯ

Обмеження та подорожчання ресурсів, швидка зміна кліматичних умов та інші об'єктивні та суб'єктивні фактори спонукають аграріїв, як світових, так і України, шукати більш раціональні технології вирощування сільськогосподарських культур.

Останніми роками в Україні широко впроваджується система точного землеробства, яка вимагає науковий підхід, враховуючи всі можливі фактори впливу на врожайність тієї чи іншої культури. Один із основних факторів також є склад ґрунтів, який вимагає детального та постійного аналізу.

Для отримання хорошого врожаю необхідний ідеальний ґрунт в співвідношенні: органіки 5%, води та повітря — по 25%, мінералів — 45%. На жаль, на практиці ці пропорції далекі від ідеалу. Ущільнений ґрунт містить до 74%, а на все інше припадає 26%, у тому числі органіки — лише 1%.

Технологія точного землеробства потребує комплексного підходу: від розробки відповідних завдань — створення «карт поля», що є не з дешевих послуг компанії-підрядників, до придбання та раціонального використання дорогої високотехнологічної відповідної сільськогосподарської техніки.

Проте сучасне сільське господарство не можливо уявити без інформаційних технологій, які охоплюють усі аспекти його діяльності, зокрема й систему управління сільськогосподарським виробництвом, що базується на сучасних методах отримання, обробки та вико-

ристання інформації, й отримала назву «Точне землеробство». За допомогою цих технологій аграрії отримали можливість розглядати свої земельні ділянки не як однорідні за характеристиками, а як сукупність окремих зон із індивідуальними, притаманними лише їм, характеристиками родючості. Можливість розділяти ділянки на якісно відмінні за характеристиками частини та визначати їхні межі сприяло розвитку технологій, які дали змогу впливати на них — обробляти ґрунт, вносити добрива, сіяти тощо диференційовано, з урахуванням особливостей цих частин. У світі такі технології отримали



ВИГІДНІ УМОВИ ФІНАНСУВАННЯ на техніку KUHN

| Строк фінансування | 12 міс. | 24 міс. | 36 міс. | 48 міс. | 60 міс. |
|--------------------------|---------|---------|---------|---------|---------|
| Авансовий платіж, % | 30% | | | | |
| Ставка фінансування, USD | 0,01% | 1,40% | 2,80% | 3,60% | 4,10% |
| Ставка фінансування, EUR | 0,01% | 0,50% | 1,90% | 2,60% | 3,20% |
| Ставка фінансування, ГРН | 14,00% | 17,30% | 18,70% | 19,40% | 19,90% |

- ✔ Крім відсоткової ставки ОТП Лізинг додатково фінансує (включається до графіку погашення):
 - страхування;
 - реєстрація техніки в державних органах;
 - комісія за конвертацію валюти, при фінансуванні в іноземній валюті;
 - встановлення та обслуговування GPS обладнання для самохідної техніки.

- ✔ За надання фінансування встановлюється одноразова комісія в розмірі 1,5% від вартості.



назву «Технології змінного нормування» (VariableRateTechnology (VRT). В Україні вони відомі як диференційовані технології.

За прогнозами MarketsandMarkets Research Private Ltd (міжнародна дослідно-консалтингова компанія) ринок диференційованих технологій досягне до 2022 року прогнозованої вартості в 2,24 млрд дол. США. Збільшення світового попиту на продовольство, підвищення рентабельності виробництва, а також підвищення врожайності сільськогосподарських культур є основними факторами зростання ринку таких технологій. Впровадження диференційованих технологій обумовлює перетворення сільськогосподарського виробництва в більш ефективне, прогнозоване та гарантоване.

На сьогодні в господарствах України, які застосовують технології точного землеробства, найпоширенішими є технології диференційованої сівби та диференційованого внесення добрив. Технологія диференційованої сівби домінує в сегменті зернових та олійних культур, зокрема кукурудзи та соняшнику. У своєму арсеналі більшість компаній-виробників техніки має досить потужний арсенал знарядь для здійснення диференційованого висівання чи внесення мінеральних добрив.

Для максимально якісного виконання агротехнологічного процесу, група компаній KUHN, як світовий лідер по виробництву сільськогосподарської техніки, в своєму виробничому доробку має все необхідне, високо оцінене на міжнародних аграрних виставках, обладнання, техніку та технології, які не тільки гарантують значне підвищення врожайності, а й суттєво заощаджують кошти. Пропозиції KUHN, як завжди, сфокусовані на

максимально раціональному використанні ресурсів аграріїв, збереженні навколишнього середовища, енерго- та вологозберігаючих технологіях. Як приклад, однією з таких пропозицій для вітчизняного аграрія, «КУН-Україна» рекомендує оптимальний підбір техніки для повного циклу вирощування сільськогосподарських культур, що включає підготовку ґрунту, підживлення, сівбу культур та догляд за ними до їхнього дозрівання.

Для системи точного землеробства — це агрегат диференційного внесення мінеральних добрив AXIS M EMC, причіпна сівалка точного висіву з електроприводом Maxima 3 TRM E та причіпний обприскувач Metris Autospray.

Для відновлення структури ґрунту та збагачення його оптимальною концентрацією мікроелементів і поживних речовин, необхідних для тієї чи іншої культури, «КУН-Україна» рекомендує AXIS M EMC із механічним приводом. Цей агрегат є фаворитом за якістю внесення мінеральних добрив за рахунок електронного управління потоком маси, або ж системи EMC, яка, серед інших функцій, контролює дозування на правому і лівому дисках та отворах подачі добрив кожної секунди, самостійно коригуючи дозування, та SPEED SERVO (швидка зміна положення заслінок і ширини внесення). Крім того, електронна система AXIS M EMC адаптована до ISOBUS протоколів та працює з будь-яким терміналом, сертифікованим AEF (Фундацією агроіндустріальної електроніки), та має відповідну прошивку. Для більш комфортної роботи оператора пропонується універсальний, як для всієї ISOBUS техніки KUHN, термінал моніторингу та управління CCI 1200, який на-

дає більше можливостей — великий антивідблисковий сенсорний екран із двома робочими столами для одночасного відображення та моніторингу декількох машин, передбачено підключення джойстика, відеокамери, GPS антени та можливість завантаження всіх необхідних ліцензій для точного землеробства.



Із завантаженою картою поля оператор виконає якісне підживлення, заощадивши більше ніж 10 євро на гектар. Як показала практика, з розрахунками на 50 га, за норми внесення 200 кг/га та швидкості — 10 км/год, було зекономлено 8% з 10 тонн добрив, або ж 800 кг. Враховуючи нинішні ціни на добрива, це суттєва економія. Компанія KUHN пропонує й інші, але ще більш технологічні машини для диференційного внесення мінеральних добрив: причіпний Axent 100.1 із бункером на 9,5 куб. м та пневматичний штанговий AERO GT.

Причіпна 8-рядна сівалка точного висіву Maxima 3 TRM E із електричним приводом є найзатребуванішою у вітчизняного аграрія для диференційного висіву як просапних культур (кукурудзи, соняшнику), так і ріпаку. Проста, надійна конструкція, автономна 48-вольтова система електроприводу (єдина на ринку, яка здатна забезпечити безперебійну та високоточну роботу 36-ти силових споживачів) висівних секцій, внесення

LEXIS

Причіпний обприскувач

Система стабілізації штанги **EQUILIBRA**

АЛЮМІНІЄВА штанга шириною **24** або **28 м**

Промивальний бак на **300 л**

КОНТРОЛЬ норми витрати та розмір кожної краплі з системою **AUTOSPRAY**

Місткість баку робочої рідини **3180 л**



100 ГА ДО ОБІДНЬОЇ ПЕРЕРВИ



Відскануйте QR-код
та дивіться відео



ТЕХНОТОРГ



Купуйте KUHN LEXIS
у ТОВ «Техноторг»
+38 (067) 510 73 73
www.technotorg.com
www.kuhn.ua

Скануйте
для більшого

KUHNfinance



будь сильним, будь з **KUHN**

мінеральних добрив та мікрогранул. До того ж, її адаптовано до ISOBUS протоколів, а електронна система гарантує безупинну посівну кампанію в найекстремальніших ґрунтово-кліматичних умовах. Незалежні електроприводи висівних дисків секцій миттєво реагують на команди комп'ютера, згідно завдань «карти поля». Отримуючи сигнал GPS, комп'ютер самостійно контролює та керує процесом, коригуючи норму висіву кожної секції окремо та виконує автоматичне відключення секцій під час висіву на клинах та обсівах країв поля. Робота оператора також зводиться тільки до управління трактором.

Одна з головних переваг перед конкурентами — це точне дотримання інтервалу між насінинами за сівби на кривій траєкторії руху сівалки, що дає можливість отримати прибавку до врожаю 600 кг/га. Високотехнологічна причіп-

на сівалка Maxima 3 TRM здатна ювелірно та якісно виконувати висів, дотримуючись високої точності завданої норми висіву на бажану глибину зі швидкістю до 10 км/год і агрегується з будь-яким 80-сильним трактором.

Варто згадати про ще одну, легшу, серію сівалок точного висіву Kosma M/TRM E, яка, маючи аналогічну технологічну «начинку», також виконує диференційний висів.

Без сумніву, ці технології потребують великих витрат, але кінцевий результат значно підвищить рентабельність аграрних господарств та збагатить державу в цілому...

Зважаючи на вартість добрив та насіння, технології диференційованого висіву є дуже актуальним для українських аграріїв.

Дуже велика їхня частка вже використовує посекційне відключення, особливо на просапних сівалках. Тому наступним кроком у модернізації агрегатів та економії господарських засобів є впровадження дифпосіву. Основною перепоною для цього може стати вартість проведення картування полів для визначення потенційної врожайності та її планування, а також брак необхідних знань.

Наявність техніки для здійснення диференційованого внесення — це лише половина справи. Головне — визначення зон продуктивності на полях, до яких і будуть застосовуватися технології диференційованого висівання чи внесення мінеральних добрив.

А. Сухина
a.sukhina@uninvest-media.com



MAXIMA 3 TRM-E

Дискова сівалка з електровисівом

Власна **GPS АНТЕНА** Alcatel

Електровисів **ДОБРІВ**

Монітор **CCI ISOBUS 800**

Електровисів **ПРОСАПНИХ** культур

Комплект **ЛІЦЕНЗІЙ**
для точного землеробства

Навантаження: **180 кг**

Власний генератор **48 v**

ЕЛЕКТРОВИСІВ – НЕПЕРЕВЕРШЕНА ТОЧНІСТЬ



Відскануйте QR-код
та дивіться відео



Скануйте
для більшого

KUHNfinance

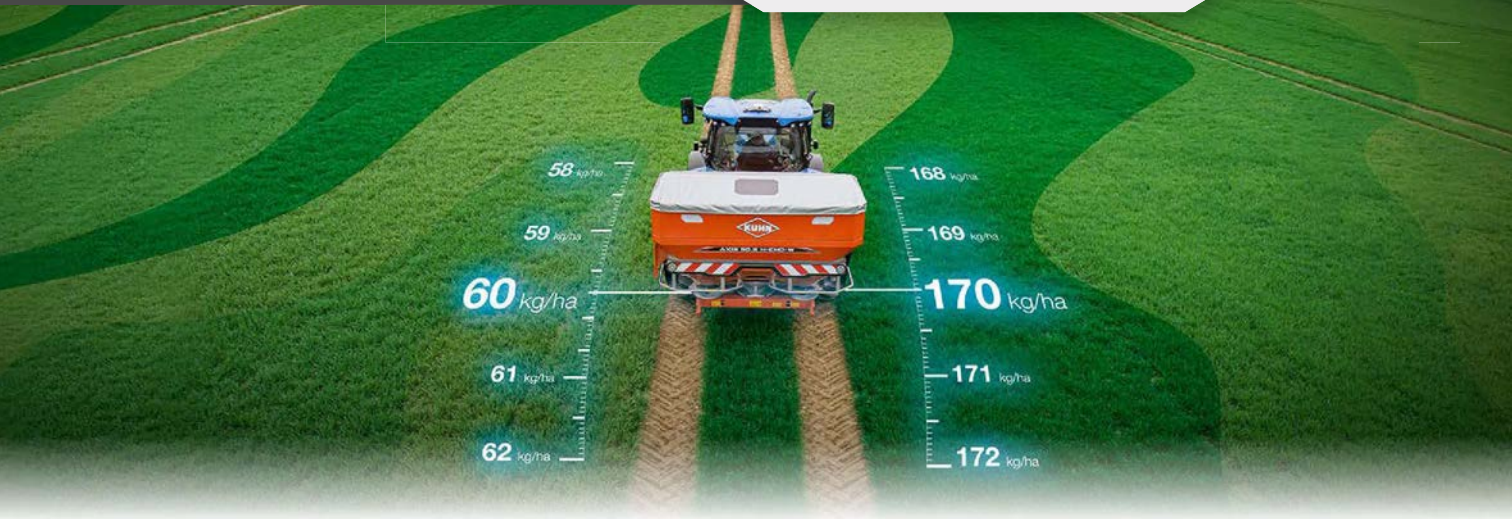
KUHNdealers



www.kuhn.ua



будь сильним, будь з **KUHN**



ЛЕКЦІЯ З ДИСЦИПЛІНИ «СИСТЕМА ТОЧНОГО ЗЕМЛЕРОБСТВА» ВІД МЕНЕДЖЕРА КОМПАНІЇ «КУН-УКРАЇНА» ДМИТРА ДОВЖЕНКА

Підготовка сучасного агроінженера вже давно не обмежується вивченням будови технічних засобів та отриманням навичок її раціонального використання для підвищення продуктивності праці. Аграрне виробництво в Україні дедалі динамічніше рухається в бік діджиталізації та інформатизації, впровадження та використання платформ зі штучним інтелектом, інших цифрових інновацій. І з кожним роком тенденція щодо використання цифрових смарт-технологій в агровиробництві тільки збільшується, визначаючи напрям розвитку агробізнесу і в нашій країні.

Використання різноманітних інструментів точного землеробства для збору інформації, супутниковий моніторинг, GPS-навігація, безпілотні літальні апарати, роботизовані системи, використання специфічного програмного забезпечення, а також їх розробка, виготовлення та якісне сервісне обслуговування потребують спеціалістів, здатних вирішувати технічні завдання будь-якої складності.

Очевидним є і те, що для ефективного використання таких систем та роботи з програмним забезпеченням не обійтись без ґрунтовних фахових знань, а враховуючи стрімкий розвиток смарт-систем агровиробництва, їх вивчення та оперативне інтегру-

вання в освітній процес є необхідним. Ці тенденції чітко розуміє менеджмент компанії «КУН-Україна», надаючи значну технічну та фінансову підтримку процесу підготовки та підвищення кваліфікації спеціалістів агроінженерного профілю, а також реалізуючи перспективні освітні і наукові проекти.

Активна співпраця між ТОВ «КУН-Україна» та механіко-технологічним факультетом НУБіП України розпочалось у 2015 році з підписанням договору про співробітництво та організацію взаємовідносин. Результатом освітньо-бізнесового партнерства стало істотне підсилення технічної складової навчального процесу завдяки появі сучасних навчальних



Комерційний менеджер компанії «КУН-Україна» Дмитро Довженко

AXIS EMC-ISOBUS

Розкидач мінеральних добрив

Підтримка **ISOBUS**

ДАТЧИКИ ЗАЛИШКУ добрива

ЕКОНОМІЯ мінеральних добрив до **8%**

Посекційний **КОНТРОЛЬ**
розкидання: **16 секцій** в бункері

ОПТИМАЛЬНА ТОЧКА
відкриття та закриття заслонок

СИСТЕМА EMC: фіксує та регулює норму
внесення **ОКРЕМО НА КОЖНОМУ ДИСКУ**

Швидкість обертання дисків: **900 об/хв**

Пропускна здатність: **500 кг/хв**

ДІЙСНО РОЗУМНИЙ



Відскануйте QR-код
та дивіться відео



Скануйте
для більшого

KUHNfinance

KUHNdealers



www.kuhn.ua



будь сильним, будь з **KUHN**

лабораторій, обладнаних новітньою технікою компанії «КУН-Україна», а також організація та проведення понад 100 спільних заходів: лекцій, семінарів, тренінгів із залученням вітчизняних та закордонних спеціалістів компанії.

Черговий спільний освітній захід відбувся на механіко-технологічному факультеті НУБіП України: в рамках вивчення дисципліни «Система точного землеробства» відбулася онлайн-лекція на тему «Технології точного землеробства», яку в якості запрошеного лектора провів комерційний менеджер компанії «КУН-Україна» Дмитро Довженко. Цільова аудиторія — студенти освітніх ступенів «Магістр» та «Бакалавр» спеціальності «Агроінженерія».

У ході лекції обговорювались:

- сучасні програмно-апаратні та інформаційні засоби для реалізації систем точного землеробства — термінали, давачі, спеціалізоване програмне забезпечення, протоколи передачі даних тощо;
- основні технологічні операції точного землеробства: посів, внесення добрив, обприскування;
- комплекс машин компанії KUHN для забезпечення виконання основних технологічних операцій точного землеробства;
- конструкційні особливості технологічних машин компанії KUHN;
- особливості обладнання та програмного забезпечення системи точного землеробства від компанії KUHN тощо.

Об'єктами обговорення стали відомі на світовому ринку:

- розкидач мінеральних добрив KUHN AXIS з системою електронного керування потоком маси (EMC), що дозволяє здійснювати дозування і контроль внесення добрив як на виході з бункера розкидача, так і на кожному розсіювальному диску;
- удосконалена пневматична KUHN MAXIMA з TRMe, яка

здатна здійснювати точний висів на швидкості 10 км/год;

- обприскувач KUHN METRIS з системою керування вимкненням розпилувачів AUTOSPRAY для уникнення перекриття, безпечної роботи на краях поля і мінімізації витрати засобів захисту рослин та інших технологічних матеріалів.

Крім вищезазначених питань, значну увагу Дмитро Довженко приділив детальному огляду різних модифікацій терміналів CCI ISOBUS, з допомогою яких оператор здійснює налаштування та контроль роботи сільськогосподарського агрегату. Також лектор не залишив без уваги і основні практичні питання: яке обладнання може працювати з терміналом ISOBUS певного трактора; які функції підтримуються комбінацією транспортних засобів; які можливі причини неналежної роботи трактора, терміналу і технологічної машини?

В цілому, лекція була прочитана на високому професійному рівні, викликала значну зацікавленість студентської аудиторії, про що свідчили жваве обговорення, позитивні відгуки слухачів та довга післялекційна дискусія.

Необхідно наголосити, що підготовка сучасного фахівця, який володіє знаннями та практичними навичками в сфері сучасного агровиробництва, неможлива без тісної співпраці з провідними роботодавцями та без залучення фахівців галузі до проведення аудиторних занять.

Організація та проведення спільних з компаніями-партнерами освітніх заходів також є для студентської молоді серйозними, мотивуючими до навчання факторами, що дають можливість студентам отримувати найактуальнішу



Декан механіко-технологічного факультету
В'ячеслав Братішко

інформацію про сучасну сільськогосподарську техніку та технології.

Розширення складової технологій точного землеробства у навчальних дисциплінах освітніх програм «Агроінженерія» механіко-технологічного факультету, а також спільні зусилля освіти і бізнесу дозволять сформувати у студентів необхідні знання та навички правильного застосування цифрових смарт-технологій в аграрному виробництві, що на нинішньому етапі розвитку агропромислового виробництва є важливою сферою діяльності сучасного агроінженера.

Механіко-технологічний факультет та кафедра сільськогосподарських машин та системотехніки ім. акад. П. М. Василенка висловлює щиру вдячність комерційному менеджеру пану Дмитру Довженку та генеральному директору компанії «КУН-Україна» пану Асаду Лапшу за послідовне сприяння у покращенні якості підготовки фахівців інженерного профілю.

*Завідувач кафедри
сільськогосподарських
машин та системотехніки
ім. акад. П. М. Василенка
Юрій Гуменюк*

METRIS AUTOSPRAY

Причіпний обприскувач

Ширина штанги: до 36 м

СИСТЕМА СТАБІЛІЗАЦІЇ
штанги EQUILIBRA

Місткість баку
робочої рідини: 4185 л

КОНТРОЛЮЙТЕ норму витрати
та розмір кожної краплі
з системою **AUTOSPRAY**

ЕКОНОМІЯ внесення
препарату до **9,8%**

ПОДВІЙНА АМОРТИЗАЦІЯ
шасі системи STRATAN

КОЖНА КРАПЛЯ В ЦІЛЬ



Відскануйте QR-код
та дивіться відео



Скануйте
для більшого

KUHNfinance

KUHNdealers



www.kuhn.ua



будь сильним, будь з **KUHN**



В ГОСТЯХ У «РОКСОЛАНИ»: ГОСПОДАРСТВО, ДЕ ОБРАЛИ KUHN

В СФГ «Роксолана», розташованому в Ставищенському районі Київщини, вже багато років віддають перевагу техніці бренду KUHN. Про те, чому і як тут обрали саме цей бренд, ми поспілкувались з головою господарства Миколою Васильовичем Нечаєм.

На сьогоднішній день господарство обробляє більше 1036 гектарів сільськогосподарської землі. Технологію No-Till тут пробували, але наразі вона виявилась не на часі, тож працюють традиційно — з оранкою. Вирощують у «Роксо-

лани» дуже широкий ряд культур: цукровий буряк, сою, соняшник, озиму пшеницю, ріпак, яру пшеницю, кукурудзу, гречку. А такий перелік культур, само собою, потребує не менш широкий перелік техніки для її вирощування.

Про те, як у господарстві з'явився технічний парк, Микола Васильович говорить так:

«Починали ми працювати, як усі, з одного старенького МТЗ. Потім поступово обростали необхідною технікою. З 2015–2016 року почали переходити на імпорتنу техніку. Пов'язано це з тим, що технології не стоять на місці, світ розвивається і господарству теж необхідно було розвиватись. Тоді ми взяли перший імпортний комбайн, трактор, а до трактора плуг KUHN Multi Leader — все це у дилера «Техноторг».

А вже починаючи з 2017 року сама природа почала диктувати свої правила. Почалися засухи, нестача вологи. Тож ми почали звертати увагу на вологозберігаючу техніку, щоб ми могли якомога більше накопичити вологи. Тоді ми придбали KUHN Excelerator, трохи пізніше — агрегат



Голова СФГ «Роксолана» Микола Васильович Нечай

KOSMA

Дискова сівалка точного висіву

Ширина міжряддя: **70 см**

Навантаження на сошник: **120 кг**

Місткість бункера
для добрив: **2x260/1x950 л**

ПРИЧІПНА або **НАВІСНА**

Потужність трактора: **від 80 к. с.**

Місткість бункера для насіння: **50 л**



НЕПЕРЕВЕРШЕНА ТОЧНІСТЬ



Відскануйте QR-код
та дивіться відео



KUHNfinance

KUHNdealers



www.kuhn.ua



будь сильним, будь з **KUHN**



Performer. Це було потрібно для вертикального обробітку та збереження вологи в ґрунті.

Потім ми придбали посівний комплекс KUHN Espro 6000 для зернових культур, і просапну сівалку KUHN Kosma — для технічних. Це все також було потрібно для впровадження нових технологій», — розповідає Микола Васильович.

KUHN Kosma — нова дискова просапна сівалка від KUHN. Її легкість та якісний висівний апарат з прорізним диском — ось ті характеристики, які роблять її незамінною для потреб СФГ «Роксолана».

«На KUHN Kosma йде диск. Для наших ґрунтів це саме те, що треба. Перед цим був анкер, і при запливаючих ґрунтах, коли, припустимо, як зараз, довго йшов дощ, не можна чітко дотриматись глибини. Тут же за рахунок диска, який прорізає, ми дотримуємось чіткої глибини, і маємо відмінну якість посіву.

Ще один плюс сівалки — це те, що чітко дозуються добрива і є можливість класти їх поряд з насінням,

а не безпосередньо в посівне ложе. Ціна на добрива зараз дуже висока, і їх правильне та дозоване розподілення — це дуже важливо для нас.

А загалом сівалка дуже надійна. Вона працюватиме у нас вже третій рік, сіє порядку 600 гектарів щороку, при цьому її стан дуже гарний. Якість і металу, і робочих органів — дуже висока», — коментує голова господарства.

До речі, за час експлуатації сівалки, поломок у неї ще не було. Але за словами Миколи Васильовича — навіть якби щось сталося, сервісні спеціалісти «Техноторга» завжди оперативно реагують на звернення, та й запчастини завжди є в наявності на найближчому складі у Білій Церкві.

На посівному комплексі Espro 6000, який працює в господарстві 5 років (і щороку висіває 400 га) наразі замінили лише висівні диски, адже оригінальні вже мали сліди зносу. Всі інші органи — оригінальні і надалі відмінно виконують свої функції.

Агрегат для вертикальної обробки ґрунту KUHN Excelerator працює у господарстві з 2017 року. Щороку він обробляє від 300 до 400 гектарів. За цей час на машині нічого не міняли.

«Якість цього агрегату відмінна. Чому ми вирішили придбати цей агрегат? Тому що потрібно було зберігати вологу. Всі опади, що попадають в ґрунт — ми обробили, вертикально розрізали і волога залишилась. Це технологія нашого часу.

Ми використовуємо агрегат після збору врожаю. Після пшениці, після кукурудзи. Для мульчування, для подрібнення решток, і навіть для заробки сидератів — він з цим прекрасно справляється», — ділиться досвідом Микола Васильович.

А підсумовуючи спілкування, Микола Нечай говорить, що вибір на користь техніки KUHN його господарство робить по двом причинам:

- це — ціна і якість,
- а також те, що технологічно ця техніка виконує всі необхідні операції, і для господарства підходить на всі 100.

Запитуйте техніку KUHN на сезон 2023 у найближчому регіоні в мережі ТЕХНОТОРГ.

Діють партнерські фінансові програми з провідними банківськими та лізинговими компаніями України.

Гарантійне та постгарантійне обслуговування здійснюється професійними сервісними інженерами, що мають відповідну кваліфікацію.



Звертайтеся до менеджерів у регіонах: (067) 515 67 75
www.technotorg.com

Партнерська програма фінансування від ОЩАДБАНКУ та KUHN

- ✓ перший внесок - від 20%
- ✓ термін кредитування - до 5 років
- ✓ спрощений перелік документів та процес прийняття рішення
- ✓ комісія за видачу - 1% від суми кредиту (одноразово)
- ✓ застава - техніка, що купується
- ✓ відсутня оцінка заставного майна
- ✓ відтермінування виплати тіла кредиту - до 8 місяців кожного року
- ✓ можливо без нотаріального оформлення договору застави

| вид техніки | перший внесок | до 12 місяців | 13-24 місяці | 25-36 місяців | 37-48 місяців | 49-60 місяців |
|------------------|---------------|---------------|--------------|---------------|---------------|---------------|
| Сівалки ESPRO | від 20% | UIRD3М*-3,15% | UIRD3М+1,96% | UIRD3М+3,76% | UIRD3М+4,68% | UIRD3М+5,23% |
| С/г техніка KUHN | від 20% | UIRD3М-7,50% | UIRD3М-0,30% | UIRD3М+2,23% | UIRD3М+3,52% | UIRD3М+4,30% |

* Індекс UIRD3М використовується на актуальну дату з публічних джерел та розраховується НБУ щоденно.

**можливість придбання техніки за спеціальною програмою кредитування підтверджується партнером, при індивідуальному графіку погашення тіла кредиту - ставки відрізняються.

фінансовий партнер - АТ «ОЩАДБАНК»

Ощадбанк - провідний український комерційний банк, 100% акцій якого належать державі. На початку 2021 року Ощад було визнано кращим банком для підприємців у рамках рейтингу «ТОП-100. Рейтинги найбільших. Фінанси». Для агробізнесу банк пропонує понад 250 партнерських програм кредитування та є одним із лідерів урядової програми «Доступні кредити 5-7-9%». За 8 місяців 2021 року на підтримку агропідприємств спрямовано 2,6 млрд грн. Їх використано на придбання сільськогосподарської техніки, обладнання, транспортних засобів, добрива, насіння та засобів захисту рослин.

постачальник техніки - ТОВ «КУН-Україна»

Компанія KUHN - світовий лідер у виробництві начіпної та причіпної сільськогосподарської техніки. Кожен агрегат KUHN використовує інноваційні технологічні рішення, що дозволяють отримувати максимальні результати роботи та зменшити витрати. Завдяки KUHN господарства України збільшують врожай та рентабельність. Будь сильним, будь з KUHN!

Техніку компанії KUHN можна придбати в офіційних дилерів: ТОВ «ТЕХНОТОРГ», ТОВ «МІНТЕХ», ТОВ «ЕРІДОН ТЕХ», ТОВ «АГРАРНА ІНДУСТРІАЛЬНА КОМПАНІЯ», ТОВ «УАПК», ТОВ «ТАЙТЕН МАШИНЕРІ УКРАЇНА», ТОВЗІІ «ЦЕППЕЛІН УКРАЇНА ТОВ».



ЧИМ ВРАЗИВ ПРЕС-ПІДБИРАЧ KUHN VB 3155?

ПОА «УКРАЇНА», Переяслав-Хмельницький р-н, почала робити свої перші кроки в тваринництві зовсім недавно. Агрорідприємство налічує 800 голів для вигодовування та 380 голів дійного стада, отримуючи щодня 11 тонн молока. Керівництво компанії дуже прискіпливо ставиться до вибору сільгосптехніки. Головний інженер перед тим, як придбати черговий агрегат, відвідував заводи-виробники в Європі для того, щоб переконатись у якості агрегатів.

В останні роки на вибір суттєво впливає демонстрація техніки. Потрібно побачити, з яким трактором її можна агрегатувати, перевірити габарити, побачити чи не складно розібратись з управлінням техніки механізаторам, та, взагалі, подивитись чи вона припадає до двору!

Про те, як обирають техніку, на що звертають увагу в першу чергу, ми дізнались у головного інженера ПОА «УКРАЇНА» Івана Володимировича Надіда.

– За якими критеріями ви обираєте сільгосптехніку для вашого господарства?

– В першу чергу для нас є пріоритетом надійність. Мабуть, всі без виключення хотіли би отримати техніку, яка не потребувала ремонту, та з низькими експлуатаційними витратами. А ще для нас важливо доступність запчастин, їх вартість та сервісне обслуговування.

– Мабуть, всі дилери приїжджають до вас і запевняють в надійності техніки. Як розібратись в такому потоці інформації?

– Є така гарна річ як демопоказ. До нас привозять техніку, ми її тестуємо та відразу видно підходить вона нам чи ні. Наприклад,

прес-підбирач KUHN VB 3155 до нас привезли і ми його відразу випробували на люцерні. Пресувати соломку може кожен прес, а нам потрібно було подивитись на щільність, вагу тюка, швидкість роботи. Нас повністю задовільнила робота і ми й досі вважаємо, що це один з найкращих пресів для сінажу.

– А на що ви ще звернули увагу при демопоказі?

– Ми запустили в поле відразу два преса, італійський, який у нас вже працював, і KUHN. Відразу наші механізатори звернули увагу на розподільчі вали, які

VB СЕРІЇ 3100

Рулонний прес-підбирач

Потужність трактора: від 80 к.с.

Сумісність з системою ISOBUS

Обв'язування тюка: ШПАГАТ
або ШПАГАТ/СІТКА

Рулон: Ø0,6–1,6 x 1,2 м

Додаткове подрібнення маси:
система OPTICUT

Ідеально чистий підбір:
система підбирання PENDULUM

РЕГУЛЮВАННЯ
щільності тюків

КОНТРОЛЮЙТЕ ЩІЛЬНІСТЬ ТЮКІВ



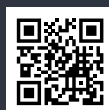
Відскануйте QR-код
та дивіться відео



Купуйте VB СЕРІЇ 3100
в офіційного дилера ТОВ «ТЕХ-К»
+38 (050) 318 72 19

tex-k.com.ua

Скануйте
для більшого KUHNfinance



будь сильним, будь з KUHN



Головний інженер ПОА «УКРАЇНА» Іван Володимирович Надід

після захвату маси розподіляють її рівномірно, це дозволяє робити рівномірний тюк, а їхати можна швидше і по прямій. Для того, щоб вийшов рівномірний тюк на італійському пресі, механізатору доводиться їхати петляючи, це вносить свої незручності.

– Скільки років ви працюєте на цьому пресі?

– Цей прес-підбирач у нас відпрацював два сезони і поки що у нас немає жодного нарікання.

– А цінова політика вас повністю влаштувала?

– Ми провели попередній аналіз і зрозуміли, що в цьому пресі відповідає ціна якості. Це не найдорожчий прес, але і не самий дешевий.

– Чому ви зупинились на камері пресування змінного типу (з ременями), а не на фіксованій (з роликami)?

– Ми працюємо з сінажом, нам потрібно регулювати щільність тюка, а в цьому варіанті ми можемо самі задавати які нам потрібні значення, а ще у нас є вимоги щоб тюк важив не більше ніж 800 кг. Це потрібно для якісної консервації.

– Як ви обмотуєте тюки? У вас є обмотчик, який працює з пресом?

– Ми всі тюки обмотуємо на ленточному обмотчику на фермі. Для того, щоб ми не втратили якість сінажу, у нас є дві години з моменту тюкування до консервації. Раніше ми привозили обмотчик на поле, але це не дуже зручно, плівка може розірватись, або пробитись стерниною, тому нам зручніше робити обмотування безпосередньо біля місця складування.

– Скільки за сезон ви опрацюєте сінажу?

– Для сінажу ми тюкуємо люцерну, під неї ми виділили 5 га землі. В рік у нас при гарному поливі виходить 3–4 укоса. В перспективних планах у нас закладка посівів на сінаж тритикал та жито, але поки що з цими культурами ми робимо сінаж в ямах.

– А який сінаж краще — в тюках чи з сінажних ям?

Ми здавали на аналіз і переконалися, що поживних речовин в сінажу, який зберігається в тюках, набагато більше. Це суттєво збільшує надой. На даний момент ми отримуємо до 11 тонн молока в день.

– А який діаметр ваших тюків?

– Прес KUHN VB 3155 дозволяє робити тюки діаметром 1,6 м, але ми робимо тюки 1,2 м. Нам так зручніше по логістиці та складуванню.

– Ви подрібнюєте масу, яку тюкуєте?

– Так, ми включаємо ножі для подрібнення.

– Ви заготовляєте тільки сінаж чи і сіно, і солому теж?

– Окрім сінажу ми ще заготовлюємо солому, вона йде на підстилку та в корма. В минулому році ми заготовили майже 7 тисяч тюків соломи.

– Яка технологія заготівлі сінажу?

– Спочатку ми дивимось по висоті маси. Якщо вже рослина



PROFILE

Причипний кормозмішувач

Широкий модельний ряд ПІД КОЖНУ ПОТРЕБУ

2 або 3 ВЕРТИКАЛЬНИХ шнеки

МІСТКІСТЬ бункера від 14 до 34 м³

ТОЧНІСТЬ зважування та дозування

ПРАВА та ЛІВА роздача корму

ОДНОРІДНЕ змішування
та ЯКІСНА порізка

ЛИШЕ ЯКІСНИЙ КОРМ



Відскануйте QR-код
та дивіться відео



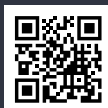
Купуйте KUHN PROFILE
в офіційного дилера ТОВ «ТЕХ-К»
+38 (050) 318 72 19

tex-k.com.ua

Скануйте
для більшого



KUHNfinance



будь сильним, будь з **KUHN**



дозріла, то в першу чергу йде роторна косарка, потім ворушилками розворушуємо, коли маса досягає 45% вологості ми починаємо валкувати і потім пресувати.

– Ви використовуєте консерванти?

– Так, звичайно, ми ставимо на прес форсунки і розприскуємо консервант безпосередньо на масу.

– А чим ви перевозите тюки з поля?

– У нас є дві машини — одна може вмістити 28 тюків, а на іншу можна завантажити 32 тюки.

– Скільки часу може зберігатись сінаж в тюках?

– У нас є тюки, які зберігались до двох років, але ми все вико-

ДОДАТКОВА ТЕХНІЧНА ІНФОРМАЦІЯ ЩОДО ПРЕС-ПІДБИРАЧІВ KUHN ВБ СЕРІЇ 3100

Прес-підбирачі KUHN серії 3100 мають змінну камеру (діаметр тюка від 0,8 до 1,85 м). Вони можуть працювати з сухими матеріалами, наприклад, сіном, соломною або зеленою масою, силосом. Мають інтегральний ротор — швидка та рівномірна подача маси в пресувальну камеру.

Подрібнення

В залежності від ваших потреб ви можете обрати модель без функції подрібнювання або з подрібнюванням. Якщо ви зупинились на моделі з подрібнюванням, то система подрібнення OPTICUT з 14 ножами забезпечує теоретичну довжину різання 70 мм, або система OPTICUT з 23 ножами, яка забезпечує теоретичну довжину різання 45 мм.

Інтуїтивно зрозумілий інтерфейс

Операторам інтуїтивно зрозумілий інтерфейс, який дозволяє тримати все під контролем до кінця навіть найдовшого робочого дня.

ристовуємо за рік. Ми користуємось послугами консультаційної компанії, яка проводить постійно лабораторні дослідження, для того щоб ми були впевнені в якості корму.

– Скільки потрібно кінських сил для якісної роботи преса?

– Цьому пресу достатньо 80 к. с., він легко може працювати з МТЗ, але ми агрегуємо з John Deere

150 к. с. По перше, ми купили цей трактор не тільки для пресування, він у нас виконує ґрунтообробні роботи, а по друге, набагато комфортніше механізатору працювати з таким трактором, ніж з МТЗ. А комфорт — це збільшення продуктивності. ■



НАЙКРАЩА ТЕХНІКА

для сінозаготівлі

ПРИЧІПНА ДИСКОВА
КОСАРКА KUHN FC



СІНОВОРУШИЛКА
KUHN GF



ГРАБЛІ РОТОРНІ
(ВАЛКОУТВОРЮВАЧ)
KUHN GA



ПРИЧІПНИЙ ЗМІШУВАЧ-
КОРМОРОЗДАВАЧ KUHN EUROMIX



ПРЕС-ПІДБИРАЧ
ТЮКОВИЙ KUHN LSB



ТОВ «ТЕХ-К»
м. Київ
вул. Урлівська 23-Г
+38 (050) 658-04-75
aico.ua

Скануйте
для більшого



будь сильним, будь з **KUHN**



СКАНУЙТЕ QR КОД
для переходу
на повну електронну
версію методички

ХАРАКТЕРИСТИКА ТЕХНОЛОГІЧНОГО ПРОЦЕСУ ВОРУШІННЯ. АГРОТЕХНІЧНІ ВИМОГИ

(Продовження. Початок у журналі №48, січень 2023).

Ворушіння скошеної трави призначене для прискорення її сушіння та збереження якості і поживної цінності корму внаслідок скорочення часу знаходження під впливом природних факторів (сонячна радіація, опади).

Під час ворущіння рослинна маса розпушується, внаслідок цього краще продувається повітрям і скошені рослини швидше втрачають вологу. Так, в траві, що містить в момент скошування 77% води, через 17 годин після ворущіння залишається 32% вологи, а без ворущіння — 59%. Ворущіння скошеної трави, особливо з великою питомою вагою бобових, слід припиняти при вологості не нижче 45–50%. В іншому випадку можливе зниження якості сіна і великі втрати за рахунок обламання листя і суцвіть.

Частота і доцільність ворущіння визначаються конкретними умовами заготівлі сіна, його

врожайністю, видовим складом травостою, погодними умовами. Ворущіння скошеної трави виконується ворущилками.

Робочим органом для ворущіння трав є ротор з радіально закріпленими граблями (5–7 шт.) з пружинними зуб'ями. Вісь ротора встановлена під невеликим кутом до вертикалі (за напрямом руху), з опорою на самовстановному пневматичному колесі.

При русі ворущилки в робочому положенні, її ротори попарно обертаються назустріч один одному. Скошена рослинна маса з прокошу зуб'ями згрібається до міжроторної зони (середньої площини між роторами), за рахунок нахилу роторів та великої швидкості обертання розкидається, відкидаючись назад, протилежно напрямку руху агрегата, і укладається на поверхню ґрунту у вигляді розпушеного шару.

При розкиданні валків рослинна маса з них розподіляється рото-

рами по усій поверхні ґрунту у вигляді рівномірного за товщиною розпушеного шару.

АГРОТЕХНІЧНІ ВИМОГИ ДО ВОРУШІННЯ

1. Перше ворущіння проводиться через 2–4 години після скошування трави, послідує ворущіння — через 3–4 години.

2. Припиняють ворущіння, коли вологість маси злаків знижується до 40%, а бобових — 50%.

3. При ворущінні пров'ялена маса повинна укладатись розпушеним шаром з рівномірним розміщенням стебел по площі прокошу, без їх скупчення.

4. Рослинна маса з нижньої частини шару повинна переміщуватись на поверхню.

5. Швидкість руху агрегату при ворущінні 6–8 км/год.

6. Дія робочих органів на скошену масу не має призводити до втрат найбільш цінної для корму частини рослин — листків і суцвіть. ■

FC 3161

Косарка-плющилка

Нахил ріжучого брусу: 2,5°

Висота зрізу від 25 до 150 мм

ЗАХИСТ дисків

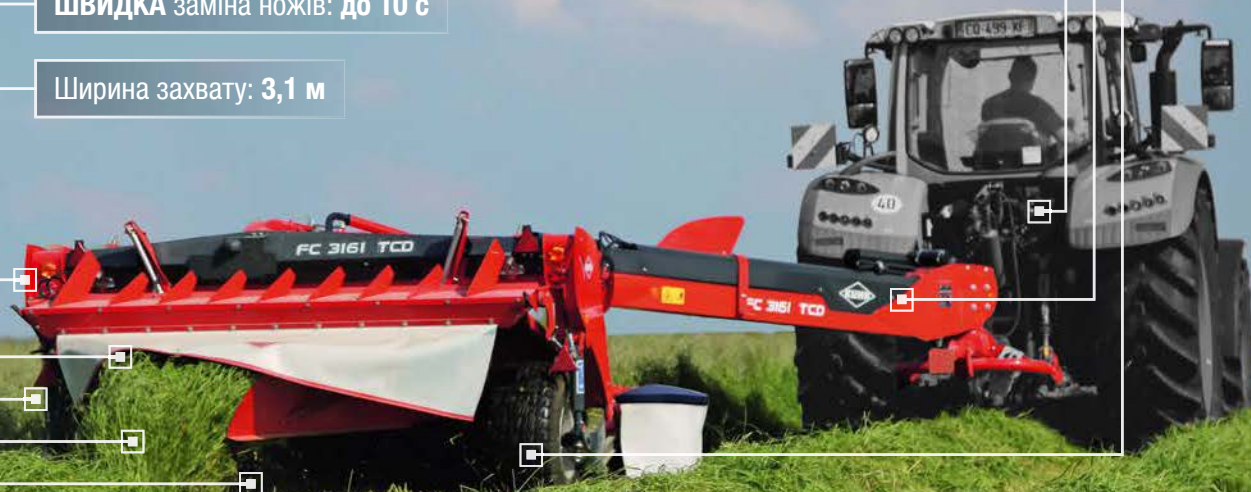
ШВИДКА заміна ножів: до 10 с

Ширина захвату: 3,1 м

НАДІЙНА підвіска та система
КОПИЮВАННЯ РЕЛЬЄФУ

Робоча швидкість: до 25 км/год

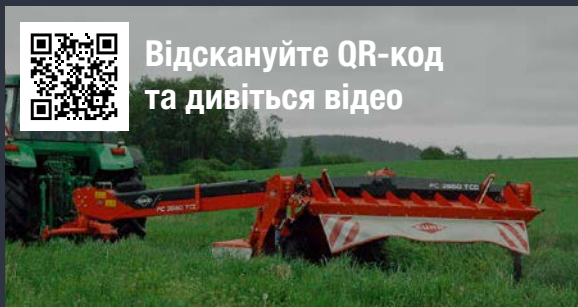
Необхідна потужність трактора: 80 к.с.



ЧИСТИЙ ЗРІЗ ЗА БУДЬ-ЯКИХ УМОВ



Відскануйте QR-код
та дивіться відео



Скануйте
для більшого

KUHNfinance

KUHNdealers



www.kuhn.ua



будь сильним, будь з **KUHN**



ЯК ПІДВИЩИТИ ПРОДУКТИВНІСТЬ ОБПРИСКУВАЧА

Строки — найважливіше в захисті рослин. Якісно, але невчасно — гірше, ніж неякісно, але вчасно в обприскуванні. Ми хочемо виграти гонку, їздячи швидше. Але більш висока швидкість призводить до більшого дрейфу та менш рівномірного осадження.

Дослідники в галузі обприскування з Канади провели експеримент, змінюючи умови, що впливають на своєчасність обприскування. Вхідні умови: швидкість — 23 км/год, ширина штанги — 28 м, об'єм бака — 3000 л, норма — 95 л/га, час заправки — 20 хвилин, довжина поля — 0,8 км, ширина — 0,4 км, 2 розвороти, швидкість розвороту — 13 км/год. Змінювали одну умову обприскування за один раз, щоб визначити її відносну важливість.

Аналізуючи таблицю, пам'ятайте, що зміна деяких умов підвищує продуктивність, але не означає, що дослідники рекомендують це робити! Наприклад, достатній об'єм води — це важлива умова для якісного покриття та зменшення дрейфу. Баки великого об'єму збільшують ущільнення та потребують більше потужності тощо.

Що додатково ще збільшить продуктивність обприскувача:

- завчасно перегляньте етикетку продукту з порядком змішування,
- тримайте запасні розпилювачі та корпуси форсунок у кабіні,
- не чистіть забиті розпилювачі — замініть їх!
- використовуйте розпилювачі з низьким дрейфом, щоб вітер не завадив вам працювати,
- переконайтеся, що все необхідне є на вантажівці (пестициди, ад'юванти і т. д.)
- Розгляньте можливість переходу на 3-дюймову водопровідну систему (можлива швидкість перекачування 1100–1500 л/хв).

Прискорюючи заправку баку, будьте обережні: сульфонілсечовини (Refine, Express SG тощо) та деякі фунгіциди (Astound тощо) вимагають час для зволоження і змішування. Хтось попередньо зволожує їх у меншому баці, у когось є окремий бак, де вони змішують потрібний об'єм і переливають його в основний бак.

**ENGINEERING
YOUR SPRAY SOLUTION**



LECHLER

**ВИСОКОТОЧНІ НІМЕЦЬКІ
РОЗПИЛЮВАЧІ**

   +38 050 358 97 33

   +38 093 436 93 97

   +49 172 346 49 49

www.lechler.ua

| Умова | База | Їхали швидше | Заповнили бак швидше | Збільшили ширину штанги | Зменшили норму виліву | Використали більший бак | Новий обприскувач |
|-------------------------|------|--------------|----------------------|-------------------------|-----------------------|-------------------------|-------------------|
| Швидкість руху, км/год | 23 | 29 | 23 | 23 | 23 | 23 | 23 |
| Час заповнення бака, хв | 20 | 20 | 10 | 20 | 20 | 20 | 10 |
| Ширина штанги, м | 28 | 28 | 28 | 36 | 28 | 28 | 36 |
| Норма виліву, л/га | 95 | 95 | 95 | 95 | 47 | 95 | 95 |
| Розмір баку, л | 3600 | 3600 | 3600 | 3600 | 3600 | 5400 | 5400 |
| Довжина поля, км | 0,8 | 0,8 | 0,8 | 0,8 | 0,8 | 0,8 | 0,8 |
| Час розвороту | 15% | 19% | 15% | 20% | 15% | 15% | 20% |
| Час заправки | 37% | 42% | 23% | 42% | 23% | 28% | 19% |
| Час обприскування | 48% | 39% | 62% | 38% | 62% | 57% | 61% |
| Оброблена площа, га/год | 33 | 38 | 40 | 38 | 40 | 38 | 53 |



ОКСАНА ВАСИЛЕНКО
 Представник в Україні Lechler GmbH
 +38 050 358 97 33
 Oksana.Vasilenko@lechler.de
 Facebook (група «Культура обприскування»):
<https://www.facebook.com/groups/sprayculture>

ENGINEERING
YOUR SPRAY SOLUTION



Зекономте час на очищення обприскувача безперервним ополіскуванням.

Чим швидше ми зможемо обприскувати, забезпечуючи при цьому якісну роботу, тим ефективнішими будуть наші методи захисту рослин.

Автор: Том Вульф (Канада). Джерело статті англійською: <https://sprayers101.com/productivity-speed/>
 Переклад українською: Оксана Василенко (Україна)

BOXER M

Самохідний обприскувач

Кліренс: 1,4 м

ПНЕВМАТИЧНА підвіска

Ширина штанги: 24 або 27 м

ЕКОНОМІЧНЕ використання палива

Вага: 6436 кг

Об'єм двигуна: 4,3 л

Місткість баку: 2000 л

Надсучасний термінал Trimble Gfx 350

ЖАЛИТЬ ЯК ОСА



Відскануйте QR-код
та дивіться відео



будь сильним, будь з **KUHN**
www.kuhn.ua

Скануйте
для більшого **KUHN**finance



Купуйте **KUHN BOXER M**
у ТОВ з П «Цеппелін Україна ТОВ»
0 800 300 350 (дзвінки по Україні безкоштовні)
agro@zeppelin.ua

ZEPPELIN
WE CREATE SOLUTIONS

ВІДГУКИ ФЕРМЕРІВ



ЗАГОТІВЛЯ КОРМІВ

Fearns Farm — це процвітаючий фермерський бізнес поблизу Ормскірка, графство Ланкашир, який виводить виробництво кормів на новий рівень. Сім'я Роба Реннелла вирішила відійти від молочного виробництва, щоб зосередитися на створенні кормів для конярства та ринку домашніх тварин. Маючи 450 акрів, він інвестував у значну кількість техніки, щоб максимально використовувати для заготівлі корму, включаючи нову косарку та прес-підбирач KUNH.

«Традиційно ми брали два укоси, причому перший був продуктом преміум-класу для годування коней. Однак, у 2021 році ми встановили сушарку безперервного потоку, що дозволило нам виконувати до восьми укосів, оскільки ми можемо готувати продукт набагато швидше», — пояснює він.

Ферма використовувала подвійну косарку KUNH для укосів, але оскільки кількість укосів зростає, пан Реннел інвестував у нову фронтальну KUNH 3125 та подвійну задню косарку FC 9330 RA. Комбінація дозволяє йому косити, плющити та згортати у валок за один прохід. Він також бачив, як він може зменшити швидкість до 16 км/год, використовуючи свій John Deere 6250R потужністю 250 кінських сил.

«Це безумовно покращило та прискорило процес. Я можу керувати всім за допомогою ISOBUS терміналу трактора. І, хоча косарка важка, дуже легко та зручно

керувати всіма її елементами, в тому числі й транспортними пасами, на одному екрані. Ми готуємо для кормозбиральної машини New Holland, щоб транспортувати укіс до сушарки у гарному пухнастому вигляді. Ми спробували завантажувати корм, але це спричинило збивання трави, що означало, що вона не висихала рівномірно. Ця нова комбінація є ідеальним рішенням для нашої системи».

Кормозбиральний комбайн був адаптований до завдання, видаливши половину з 16 ножів у барабані.

«Ми виявили, що завдяки цьому трава залишається пухнастою, коли її завантажують у причіп». В результаті, трава вологістю 75% може бути доставлена безпосередньо до сушарки, яка підсушить її до рівня вологості нижче 16% всього за одну годину. «Це працює дуже добре, і кожна частина техніки є саме тим, що потрібно, щоб зробити процес максимально ефективним».

Погодні вікна на північному заході часто негативно впливали на виробництво кормів, що було суттєвим чинником для інвестицій в більш «сухі» технології. Чотири дні в полі скоротили до одного, і більше немає загрози розвитку спор і цвілі, тому що сушарка видаляє їх до того, як вони з'являться.

Підприємство також хотіло збільшити кількість розфасованого корму, який він продає через роздрібний магазин на фермі.

«Зріс попит на якісні зелені корми в мішках. Ринок кінного спорту віддає перевагу кольору, а сушарка дозволила нам запакувати 200 акрів корму на рік. Проте все ще є попит на традиційний сінаж, тому що економічніше купувати оптом...».

Решта 250 акрів пресують за допомогою комбінованого прес-підбирача-обмотувальника KUHN FBP 3135, який також є новим доповненням для ферми. «Існує високий попит на традиційні тюки, тому ми хотіли підвищити ефективність нашого пресування, перейшовши на модель KUHN FBP 3135. Він робить гарний щільний, однорідний тюк, що покращило загальну якість, а також означає, що ми можемо легше скласти їх у штабелі».

Перед пресуванням він використовує 13-метрову ворушилку KUHN, щоб розворушувати валок. Це повторюється чотири-п'ять разів, перш ніж приступати працювати прес-підбирачем-обмотувальником.

«Якість неперевершена. Раніше ми використовували прес-підбирач для прямокутних тюків, але не могли отримати достатню вагу в тюках. Перший рулонний комбінований прес-підбирач, який ми використали, не дав нам необхідної якості тюк, тому ми перейшли на KUHN, і тепер у нас є набагато стабільніший тюк із меншою кількістю повітря».

У системі INTELLIWRAP KUHN використовується плівка шириною 750 мм для зменшення витрат і економії часу. FBP 3135 також створює щільніший і компактніший тюк за допомогою системи тривимірного обмотування, яка забезпечує кращий захист тюка по всій периферії. Цей кисневий бар'єр допомагає покращити якість тюка, в результаті чого тюк має вищу поживну цінність. Форма тюка також була скоригована, щоб полегшити його транспортування та зберігання.

Щоб отримати від 6 до 8 укосів, які він робить на рік, містер Реннелл вибрав суміш тимофіївки та жита, щоб поєднати стеблистість жита з м'якістю тимофіївки. Трава перевіряється, і перші укоси містять у середньому 28,5% водорозчинних цукрів.

«Коли ми брали лише два укоси, ми побачили, що цукор на другому укосі значно впав, приблизно до 16%, разом із темнішим кольором, що робило його менш привабливим для ринку коней. Ми покращили загальні значення цукру, а використовуємо сушарку, ми також виготовляємо кінцевий продукт вищої якості».

Він пересіває траву кожні чотири-п'ять років, щоб збільшити кількість клітковини у швидкорослому житі. Працюючи з місцевим агрономом Томом Смітом з County Crops, він також вирішив частіше тестувати свій ґрунт, щоб краще зрозуміти рівень вхідних ресурсів, які знадобляться для стимулювання росту.

«Після кожного укоси ми додаємо калій, який покращує баланс ґрунту. Ми також використовуємо глибокорозпушувач, щоб підняти дерен, що стимулює ріст».

Наразі ферма має процвітаючий роздрібний бізнес з продажу кормів, підстилки та товарів для домашніх тварин, а також одягу та обладнання.

«Коли мій батько продав молочних корів, ми не очікували, що перейдемо до роздрібною торгівлі, як ми це зробили, але це був хороший крок для ферми та сім'ї. 15 років тому ми інвестували в машину для попереднього пакування, і сушарка допомогла нам значно збільшити обсяг роздрібною продукції. Я вважаю, що зараз ми маємо баланс між традиційними та роздрібними поставками, і це стабільний бізнес, у якому ми всі беремо участь», — підсумовує він. ■



**ПОРИНЬ В ІСТОРІЮ
ВИНИКНЕННЯ KUHN У СВІТІ!**

ЗМІНА КЕРІВНИЦТВА. НОВА ДИНАМІКА (1992–1999 РР.)

На початку 1992 року компанії KUHN довелося вирішувати нове завдання — і яке! Пробувши на троні сорок п'ять років, Вальтер Ребер почав готуватися до того, щоб відійти від справ і передати «ключі» від компанії новій команді менеджерів.

Хоча зовні це мало вигляд швидкоплинної події, вона ознаменувала собою критичний поворотний момент. з 1947 року KUHN майже повністю ототожнювалася з Вальтером Ребером. Всі його клієнти знали його, його поважали всі у галузі, включно з конкурентами, і він був членом кількох професійних організацій. Інженер зі Швейцарії, що прибув до Ельзасу одного прекрасного дня 1947 року, став втіленням динамізму та успіху фірми із Саверна, яка всього за одне покоління перетворилася з невеликого місцевого сімейного підприємства на одну з найбільших компаній з виробництва сільськогосподарської техніки.

Очевидно, що всі, починаючи з робітників у цехах і закінчуючи вищим керівництвом, зробили свій внесок у цей успіх, і весь персонал компанії KUHN допоміг їй стати лідером, але ключову роль у цьому процесі відіграв Вальтер Ребер.

Він встановлював цілі, розробляв стратегії і спрямовував енергію кожного на розвиток компанії KUHN. з роками ця людина набула величезної популярності не лише за межами компанії, а й всередині неї. У той чи інший час кожен робітник чи офісний службовець розмовляв з Вальтером Ребером чи тиснув йому руку.

Тому, питання про наступників стало для KUHN набагато складнішим. «Дух Вальтера Ребера панував у компанії всюди», — пояснює Мішель Зіберт. У майстернях та офісах багато співробітників були щиро стурбовані думкою, що з дня на день Вальтера Ребера тут біль-

ше не буде, і вони задавалися питанням, що станеться з компанією. Справжній виклик полягав у тому, щоб призначити нову команду менеджерів, не засмутивши персонал. Непросте завдання, звичайно, але воно було виконано успішно!



Вальтер Ребер на виставці сільськогосподарської техніки в Парижі у 1992 році з Луї Мерма, міністром сільського господарства Франції. У тому ж році Вальтер Ребер вийшов на пенсію після 45-річного правління. Для KUHN розпочалася нова ера.

Для здійснення перехідного періоду Рудольф Хаузер, президент компанії Bucher-Guyer, вибрав дещо оригінальне для того часу рішення — створити колегіальну структуру управління — Правління. «Ідея полягала в тому, щоб модернізувати управління групою і зробити так, щоб вона більше не залежала від однієї людини», — каже Мішель Зіберт. — «Компанія KUHN ставала дуже великою, і здавалося доцільним розділити виконавче керівництво між кількома людьми».

Це була справжня революція для компанії, яка до цього моменту мислила і діяла виключно у категоріях Вальтера Ребера. Ця нова домовленість призвела до серйозних змін у статуті. 1 вересня 1992 року KUHN стала компанією, керованою Правлінням та Наглядовою радою, а Поль Ріво був призначений президентом Правління. Оскільки він був вихідцем зі світу сільського господарства і закінчив французьку інженерну школу «Ecole Superieure des Techniques Aeronautiques et Construction Automobile», його сільськогосподарський та промисловий досвід був цінний для управління компанією KUHN.

Крім президента, до складу Правління входили ще три особи: Альфред Енгель, Марк Мерц та Мі-



Правління у 2001 році. У 1992 році KUHN стала компанією, керованою Правлінням та Наглядовою радою, що створило більш колективний підхід до управління. Зліва направо: Марк Мерц, Роланд Штайнер, Мішель Зіберт, Жанно Хіроніmus, Жан-Люк Коллін.



The Alterna 500.
Ця косарка-плющилка із робочою шириною 5 метрів демонструє здатність компанії KUHN до інновацій.

шель Зіберт. Всі вони досконально знали компанію, яку повинні були взяти у свої руки. Проїняті культурою компанії, вони мали безліч нових ідей. «Ми всі рішуче виступали за зовнішнє зростання», — пояснює Марк Мерц. — «Багато в чому саме наше покоління домогалося придбання компанії Huard. Ми також знали, що основним викликом найближчих років стане зростаюча глобалізація наших ринків».

Нові розробки KUHN мали швидко направити бренд у нове русло. При цьому, кожному члену Правління відводилася особлива сфера відповідальності, залежно від його індивідуальних здібностей. Поль Ріво взяв на себе пряму відповідальність за виробництво, технічне обслуговування, ливарний цех та закупівлю. Альфред Енгель отримав права на проектування, розробку, патентування та випробування. Марк Мерц очолив фінансово-адміністративний відділ, відділ кадрів та інформаційних технологій, а Мішель Зіберт отримав відповідальність за продаж та маркетинг.

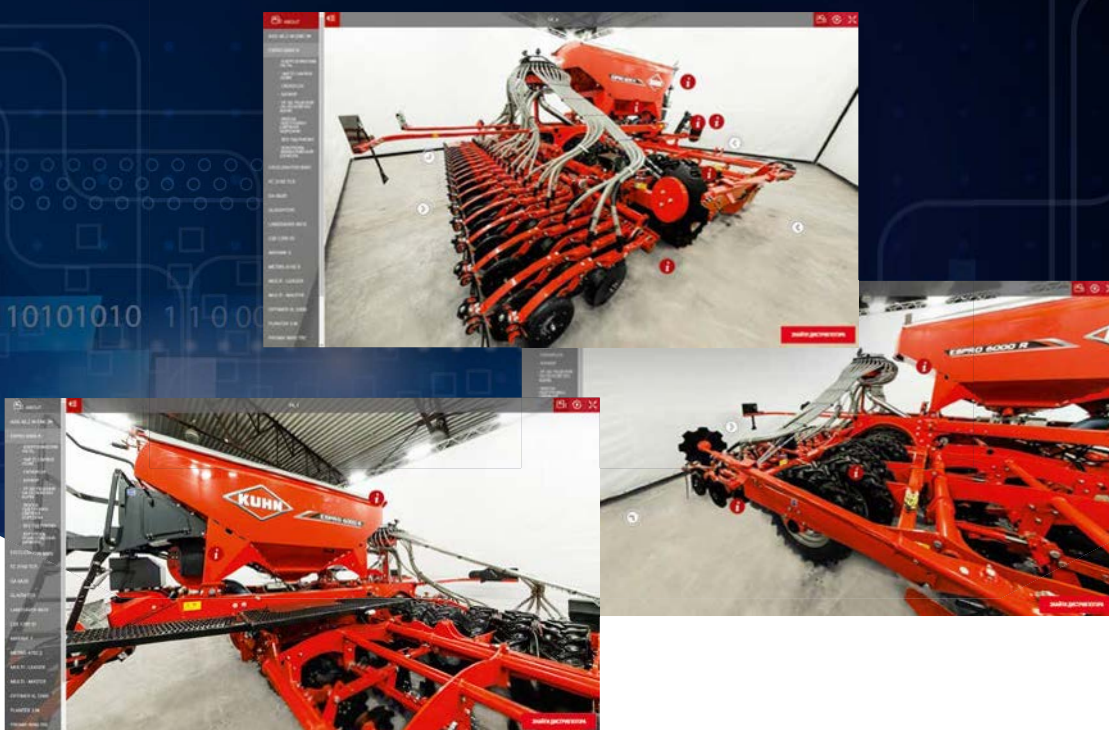
Така форма спеціалізації мала спростити завдання Правління, впорядкувавши прийняття рішень і зробивши їх узгодженими. Наглядова рада, як завжди, складалася з представників акціонерів і очолювалася головою Bucher Holding, яка у середині 1990-х років мала перетворитися на Bucher Industries.

Основні ідеї, що лежать в основі зміни статусу після виходу на пенсію Вальтера Ребера, полягали в тому, щоб надати компанії таку організацію, яка б відповідала її масштабу і амбіціям, приділяючи менше уваги особистостям і більше — здібностям. Багато в чому це означало серйозний розрив з методами управління, які використовувалися з 1947 року. У результаті Правління неминуче акцентуватиме увагу на послідовності своїх дій. Навіщо змінювати систему, яка працює? Проте вони це зробили, здійснивши модернізацію компанії. Наприкінці літа 1992 року компанія KUHN була сильною і готовою до нових викликів.

Залишайтеся на зв'язку з нами!



ЗАЗИРНИ В СВІТ ТЕХНІКИ



З НОВОГО РАКУРСУ



Вирушай в нову реальність

MULTI-MASTER

Начіпні плуги

Глибина оранки: до 30 см

Система захисту: болт НА РОЗРИВ або
ГІДРАВЛІЧНА система захисту NSH

Тип полиці: СУЦІЛЬНА
або СТРИЧКОВА

Кількість корпусів: від 4 до 6

БЕЗДОГАННА ОРАНКА



Відскануйте QR-код
та дивіться відео



TITAN
MACHINERY

Купуйте KUHN MULTI-MASTER
у ТОВ «Тайтен Машинері УКРАЇНА»
0 800 50 80 80
067 246 15 37
titanmachinery.ua
www.kuhn.ua

Скануйте
для більшого



KUHNfinance



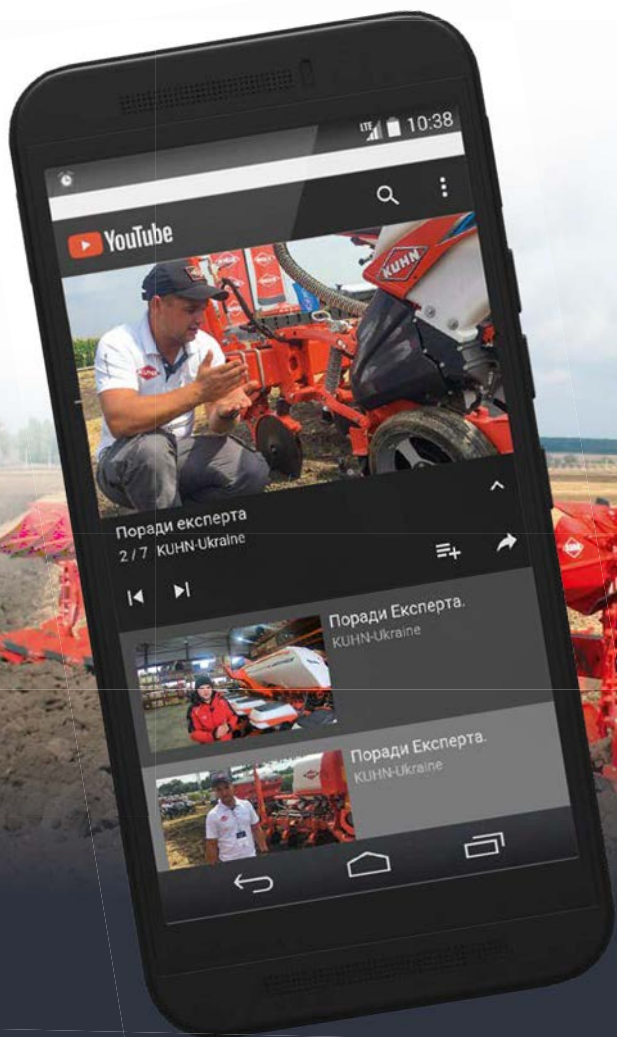
будь сильним, будь з **KUHN**

**Чому оригінал?
Як підібрати запасні частини?
Як використовувати?**

ПОРАДИ ЕКСПЕРТА



Відео «Поради експерта»
на Youtube-каналі KUHN:
переходьте з QR кодом



будь сильним, будь з **KUHN**

KUHN APPS додатки

ДОДАТКИ НА ДОПОМОГУ В НАЛАШТУВАННІ



KUHN PRECISEED

Для точного висіву

Функції: допоможе в налаштуванні сівалок точного висіву PLANTER 3 і MAXIMA 2 – від щільності висіву та глибини до варіантів внесення добрив і мікрогранул відповідно до виду насіння.



SEEDER CALIBRATION ASSISTANT

Для найкращої оптимізації сівалки

Функції: допоможе вам визначити налаштування, що найкраще відповідають вашій сівалці та умовам висіву (вид насіння, кількість тощо). Цей додаток також має конвертер «кількість насіння/м² – кг/га».



KUHN SPREADSET

Точне налаштування вашого розкидача для кожного виду добрив

Функції: допоможе вам у визначенні правильного налаштування розкидача добрив залежно від виду добрива, робочої ширини розкидання і швидкості руху. Налаштування можна перенести безпосередньо на розкидач через модуль WIFI. Отже, процес налаштування стає легшим. Додаток також може відображати кількість добрива, що залишилася в бункері, щоб завантажувати тільки необхідну його кількість.



KUHN NOZZLE CONFIGURATOR

Щоб визначити потрібну форсунку і отримати оптимальні результати розбризкування

Функція: допоможе вам обрати потрібну форсунку, що відповідає саме вашим потребам (робоча швидкість, витрати тощо).



KUHN CLICK&MIX

Щоб легко знайти потрібний змішувач-кормороздавач

Функції: полегшує вибір, пропонуючи три моделі причіпного змішувача-кормороздавача TMR, які відповідають потребам щодо обсягів роздавання з урахуванням обмежень розміру приміщення (висота в'їзду, відстань між жолобами тощо).



KUHN FORAGEXPERT

Заготівля кормів — максимально продуктивно

Функції: оптимізація процесів заготівлі кормів через поєднання найбільш ефективних машин. Відповідно до поточного чи планованого устаткування, можна обрати косарку, косарку-плющилку, ворушилку, валкоутворювач, які найкращим чином задовольняють ваші потреби.



КОНСУЛЬТАЦІЙНІ ДОДАТКИ

Допомога у виборі

ЗАВАНТАЖУЙ
безкоштовно:



ПІДПИСУЙСЯ та будь у курсі всіх подій:



KUHN-Ukraine



kuhnua



будь сильним, будь з **KUHN**

Офіційні дилери

ТОВ «КУН-Україна»



ТОВ «АГРАРНА ІНДУСТРІАЛЬНА КОМПАНІЯ»

м. Київ, вул. Урлівська,
буд. 23г, оф. 245
www.aico.ua
www.tex-k.com.ua

+38 (050) 318 72 19
+38 (050) 658 04 75



ТОВ «ЕРІДОН ТЕХ»

Київська область,
с. Петропавлівська Борщагівка,
вул. Кришталева, 5
www.eridon-tech.com.ua

+38 (044) 423 50 50
+38 (067) 513 67 37
office@eridon-tech.com.ua



ТОВ «МІНТЕХ»

Київська обл., с. Чайки,
вул. Антонова, 8а, БЦ «Сенсей»
www.mineteh.com.ua

+38 (050) 325 55 97
+38 (044) 402 37 42
office@mineteh.com.ua



ТОВ «ТЕХНОТОРГ»

м. Миколаїв,
пр. Героїв України, 113/1
www.technotorg.com

+38 (067) 510 73 73
info@technotorg.com



ТОВ «УАПК»

Київська обл., смт. Чабани,
вул. Машинобудівників, 1
www.uapc.com.ua

+38 (044) 379 07 69
+38 (067) 508 92 92
uapc@uapc.com.ua



ТОВ «ТАЙТЕН МАШИНЕРІ УКРАЇНА»

Київська обл., смт. Чабани,
вул. Машинобудівників, 1
www.titanmachinery.ua

0800 50 8080
+38 (067) 246 15 37
office@titanmachinery.ua



ТОВ З П «ЦЕППЕЛІН УКРАЇНА ТОВ»

м. Київ, вул. Васильківська, 34
www.zepelin-agro.com.ua

0800 300 350
+38 (044) 494 24 30
agro@zepelin.ua

KUHN parts

KUHN finance

KUHN dealers



Представники **KUHN** у регіонах



Рівненська, Волинська, Львівська, Вінницька, Житомирська, Хмельницька, Тернопільська, Івано-Франківська, Чернівецька, Закарпатська обл.

(050) 410 47 66

Харківська, Дніпропетровська, Кіровоградська, Миколаївська, Одеська обл.

(050) 417 05 33

Київська, Черкаська, Полтавська, Чернігівська, Сумська обл.

(050) 493 18 18



будь сильним, будь з **KUHN**



будь сильним, будь з **KUHN**



FC 9330 RA

Потрійна комбінація
косарок-плющилок

FC 9330

